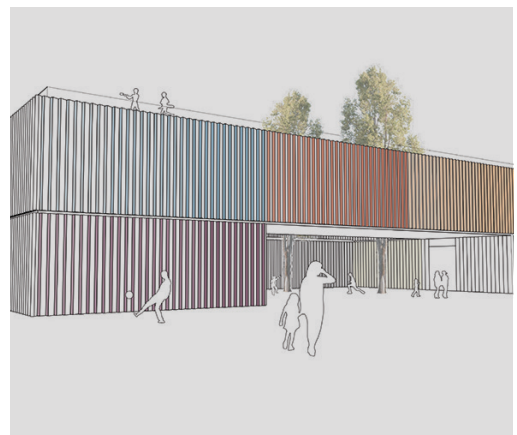


---

# תחרות אדריכלית רעיונית לבניית קומפלקס/מבנה טרומי בר קיימא למבנה חינוך, תרבות או פנאי



בחסות:



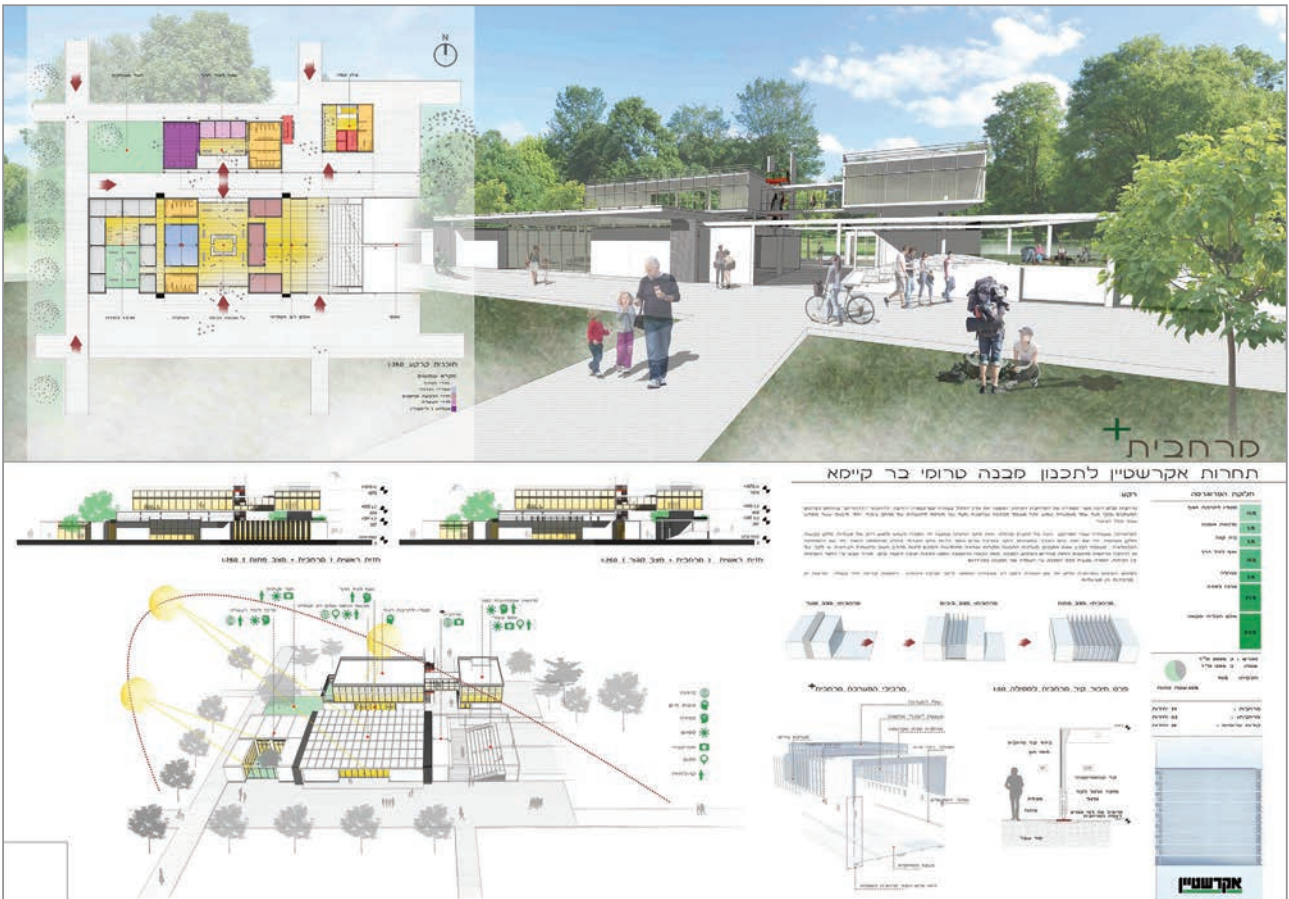




# מקום

# 02

## נמרוד מאיר לוי ואדריכלית שירן בן ישי



# מקום

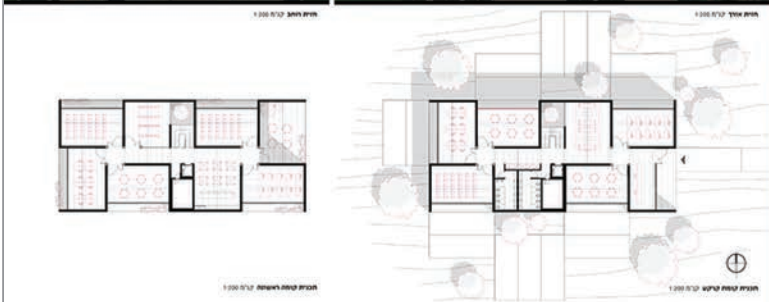
# 03

## אדריכל מיכאל פלד



### תפיסה מרחבית

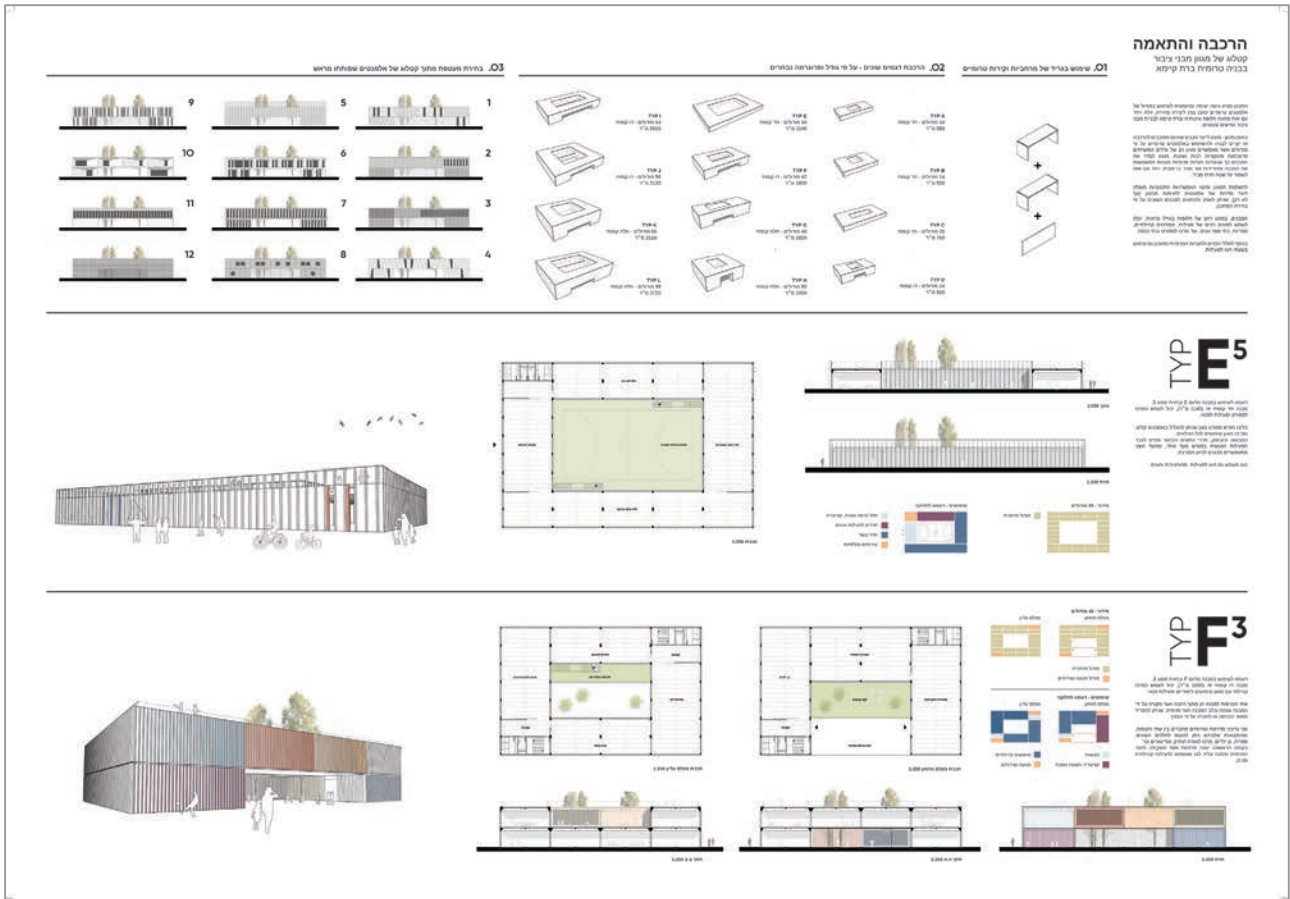
הפרויקט מתמקד בהגדרת המרחב המשותף בין בנייני המגורים לחדר המדרגות המרכזי. המרחב הזה הוא המפתח להגדרת המרחב המשותף ולהגדרת המרחב הפרטי. המרחב הזה הוא המפתח להגדרת המרחב המשותף ולהגדרת המרחב הפרטי. המרחב הזה הוא המפתח להגדרת המרחב המשותף ולהגדרת המרחב הפרטי.



# ציון

# לשבת

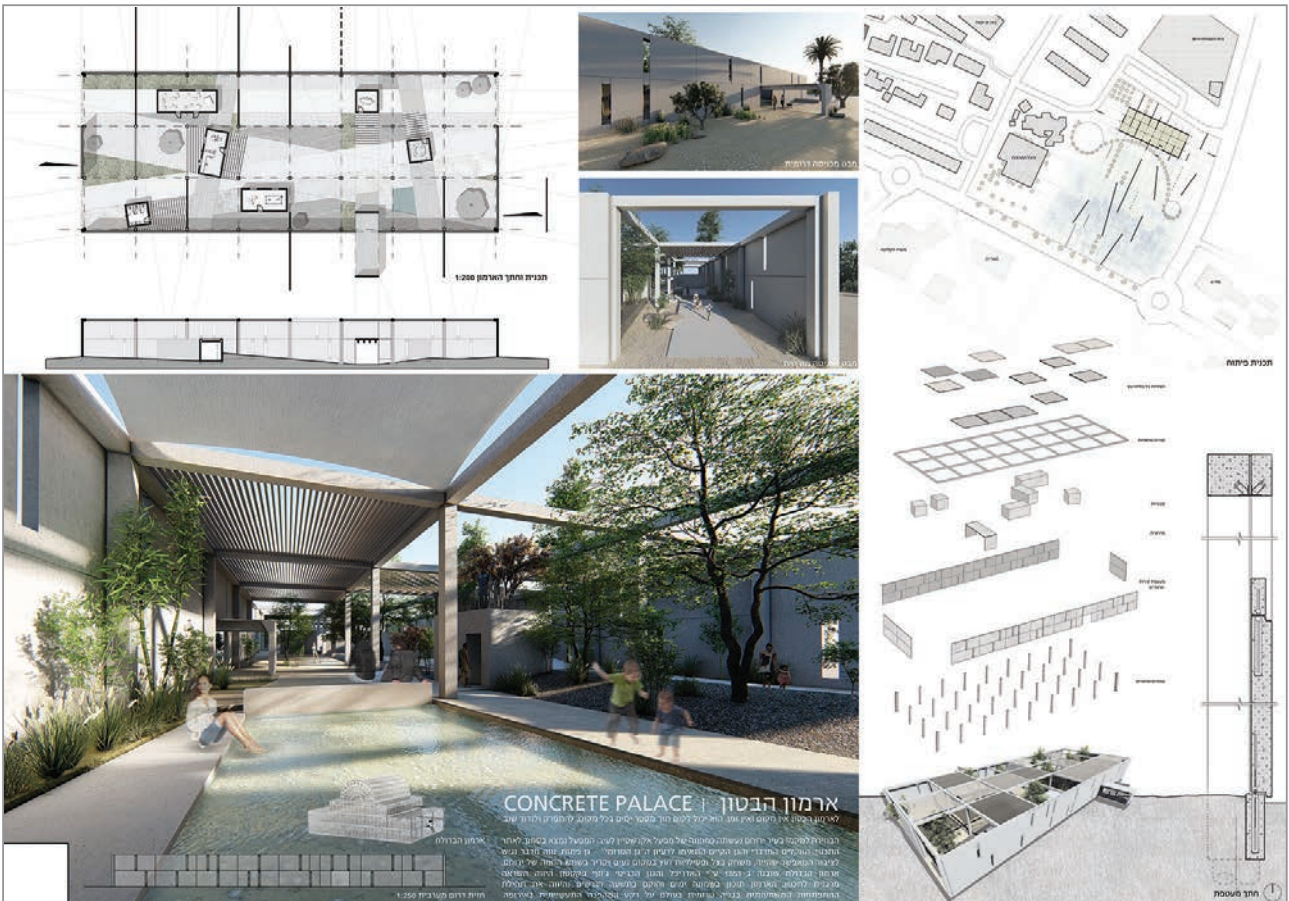
## אדריכל דינאל שטרסבורג





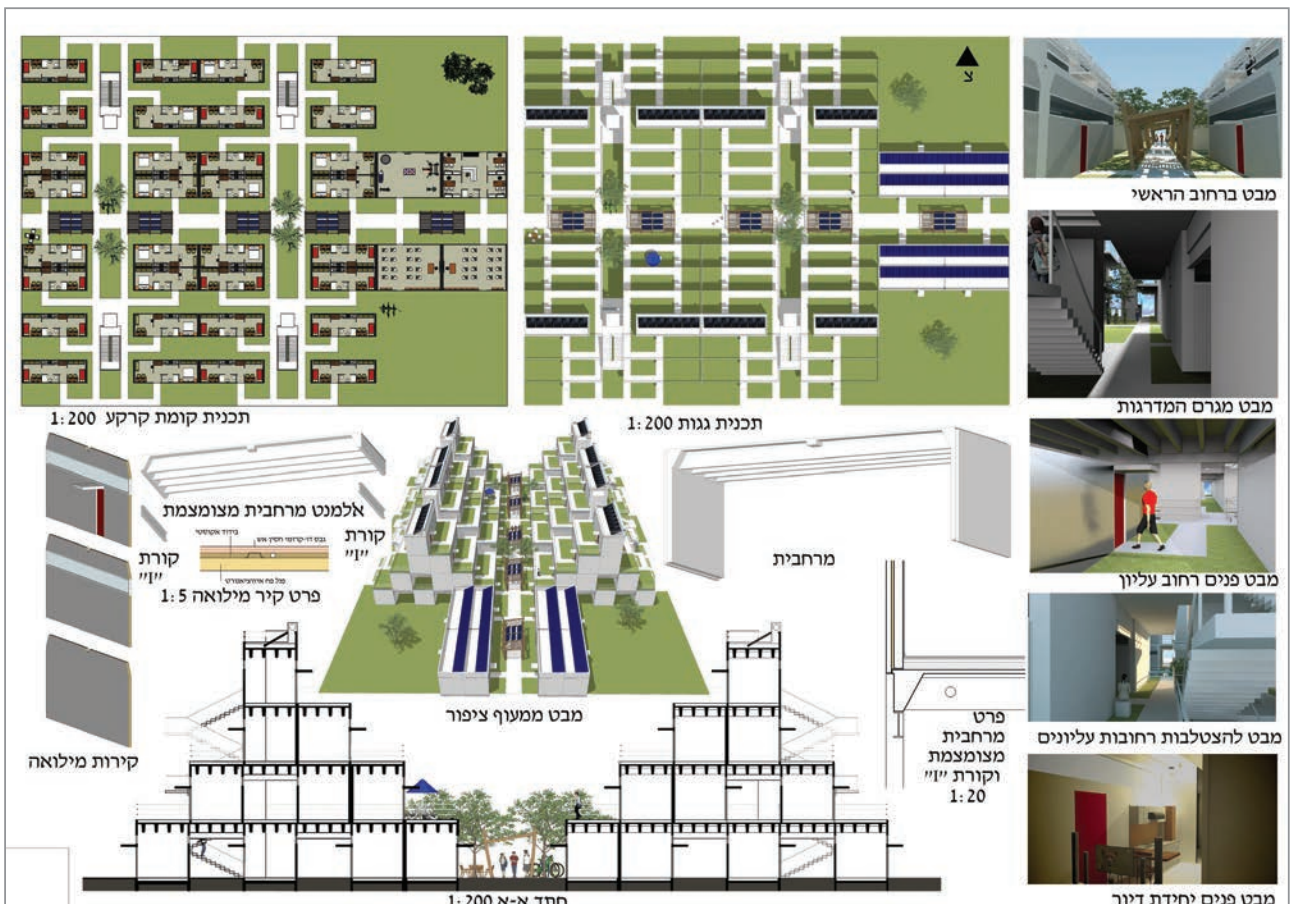
# ציון לשבת

מלכא אדריכלים  
אייל ומירב מלכא, הילה רחימה, עדי פאר ונטע לי אנשל



# השתתפות בתחרות

אדריכל וקנין מיכאל





# השתתפות בתחרות

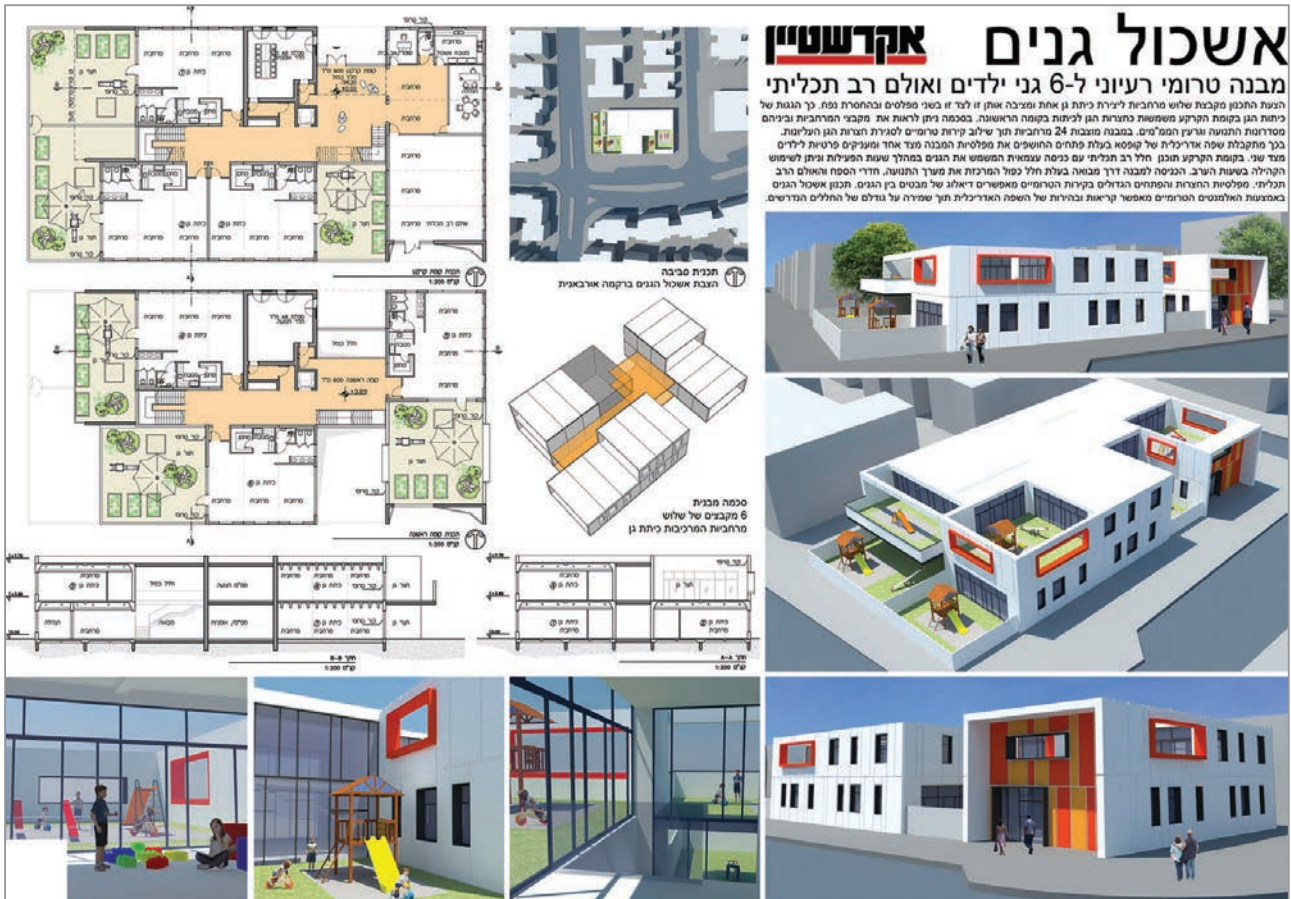
אדריכלית גבריאלה נוסבאום בהשתתפות מורן לוי





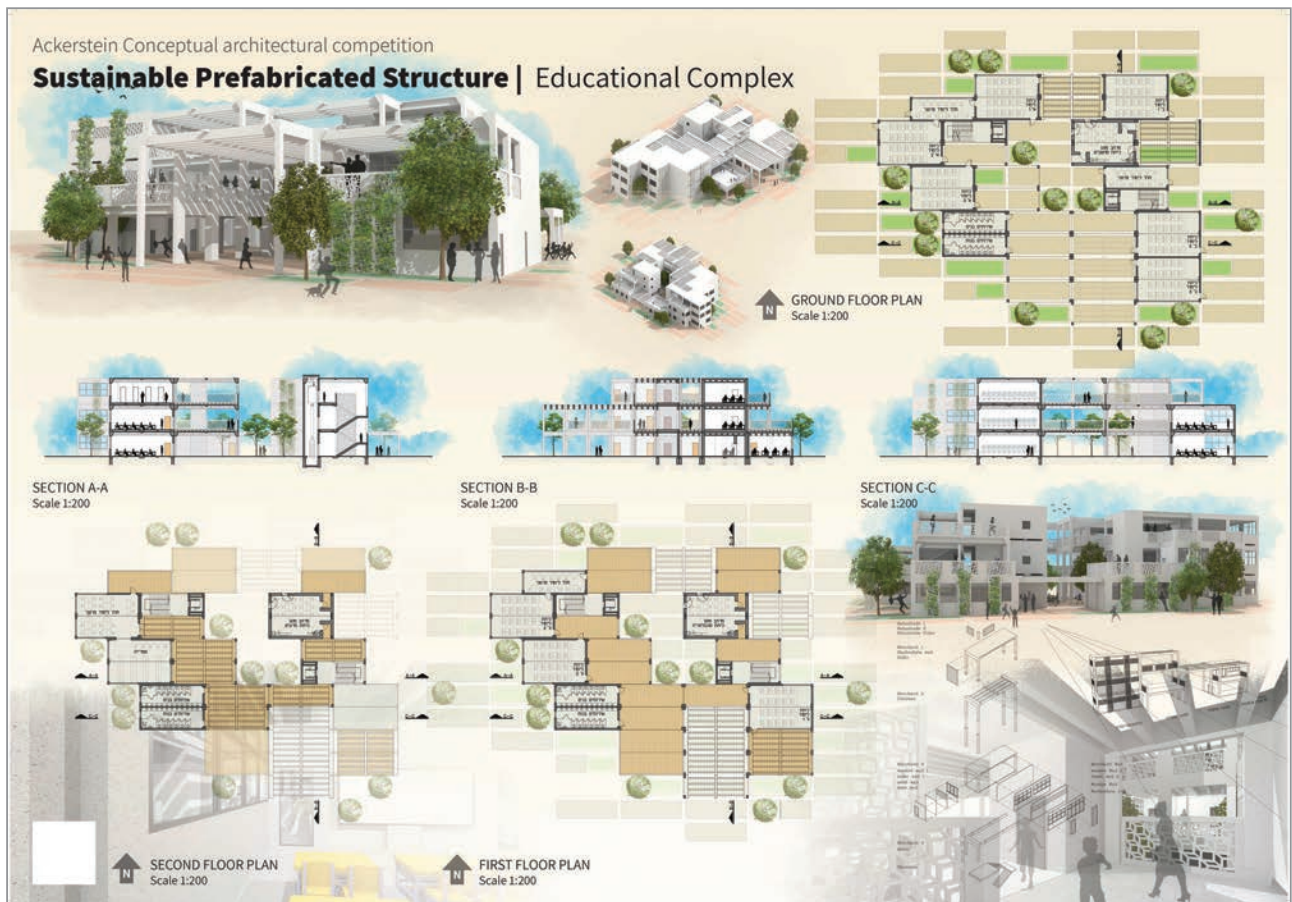
# השתתפות בתחרות

## אדרעי אדריכלים - דוד אדרעי ויפעת אדרעי



# השתתפות בתחרות


אדריכלים אייל פורמנסקי, דן שפירא, ולירון מוניץ





# השתתפות בתחרות

## אדריכלית דלית איטקין ואדריכלית נועה רונן




**הבנון בר-קימא**  
הבנון השקול המשתמש באקולוגיה מעופפת אותו לעובת גידול ירקות ושורשי יבשניים. המבנה הולבט באופן מלא עם גיליונים מאומתנים בנוצות ממוחזרות המבנה הירוקים לקרור סירקולציה האוויר, שבגג הולבט של המבנה הבנון רחב כבול במתחלה דרכה משתחרר האוויר החם. המתחלה מוקדת את המרחב עם גיליונים, מבנה אליונים מופני המיושבים הקונטנר ומבנה את מנות התמורה הבעתית.

**סכמת שימושים**  
בהתאמה עם המבנה הנושא של עיריית שימושים מבני ארבע, חלופה להבנון בתחומה המיושבת מתקיימת בידיעת קהילתיות, התחלת חללים משותפים, בני ילדים ומספר המסחר פונקס קונטנר הקריקט, כמו גם בית הקפה והצדו חללי עבודת שימושם.  
הקונטנר והאומנות מביאה את החללים הקהילתיים החללים ספירית, חדרים חמים והרצאות שיכולים לשמש את בני הילדים במוקד חלל משותף רחב, שאת הקהילה בשעות אחר צהריים ארבעה בני חללים המבוססים סביב מרכז הקונטנר העליונה מוקד כונטנר לעמוד מודג של שימושים המאפשר למנות השימושם.

### GRID&MIX

מבנה קהילתי רב שימושי מודולרי

שלביות הקמת ה-GRID&MIX:



1:250 מבנה ממשלס קריקט קב"מ 1:250

1:250 מבנה קומה ראשונה קב"מ 1:250


1:250 מבנה קומה שניה קב"מ 1:250

1:250 מבנה קומה שלישית קב"מ 1:250


**GRID&MIX**  
מבנה קהילתי רב שימושי מודולרי מודיקט פורמל מודולרי בנוצות של שילוב של אלומיניום מודולרים בוצר ממוך קלילים המאפשר להבנון המודולרי המשתנה אותו הוא משרת. הרצף מומאם במרחבית לייצור מודולרי בסיסיים, מומאם יורד לאפשר שלביות ומעטפת המבנית. המודולריות המושלמת מאפשרת התאמה של המבנה הרצף לכל גודל גודל או ממואפיות של המרחב המיועד לייצור. בנוצות הרצף משמשות מיתות של מבנה המכסימום האפשרי, ופילו חלק או מלא של המיתות או במיתות או בחלק למעטפת שימוש כולונת המרחבית. לרצף המיתות יש יתרון קריטול מבנה שימושים, בהתאמה למנות המות של עירוב שימושים במני מבנה המרחבית כוללת חללים קהילתיים כדוגמת ספרייה, חלל למונח שימוש, חדר חמים ארצות, בני ילדים מספרים.

המרחב הקהילתי שלו מסופין במודולריות המאפשרת ממואפיות בהתאמה המבנה למטרות כדורים שונים, עונות עונה לרצף צורתו עשירי-גמי. גמייר יורד להמאפשר ולהתאם בני יצורים כל גודל מנוח 2 אלמנטים של מרחבית של אקטיביות, במרחב המבנה, חוקים בכל ארבע המבנה מודולרית של 5 גידים לאורך המרחב, חוקים בכל ארבע המבנה מודולרית של 5 גידים לאורך המרחב 2:1 גידים המנוח.


המודולריות עוצרת ממואפיות מבנון, חוקים המרחבית בהתאם ההתאמה המרחבית המאפשרת ממואפיות ייחודי בין רצפות וחברות, בין מנהל קהילתי, בין מנהל מנוח, בנוצות המאפשרות שטח, איכות מנוח של חללים של הקהילה ביינום.




1:250 חתך אורך קב"מ 1:250




1:250 חתך רחב קב"מ 1:250



1:250 חתך צדדית קב"מ 1:250



1:250 חתך דרוםית קב"מ 1:250



1:250 מבנה קומה שלישית קב"מ 1:250

# השתתפות בתחרות

אדריכלים יותם קנובל ודניאל קולנטרוב

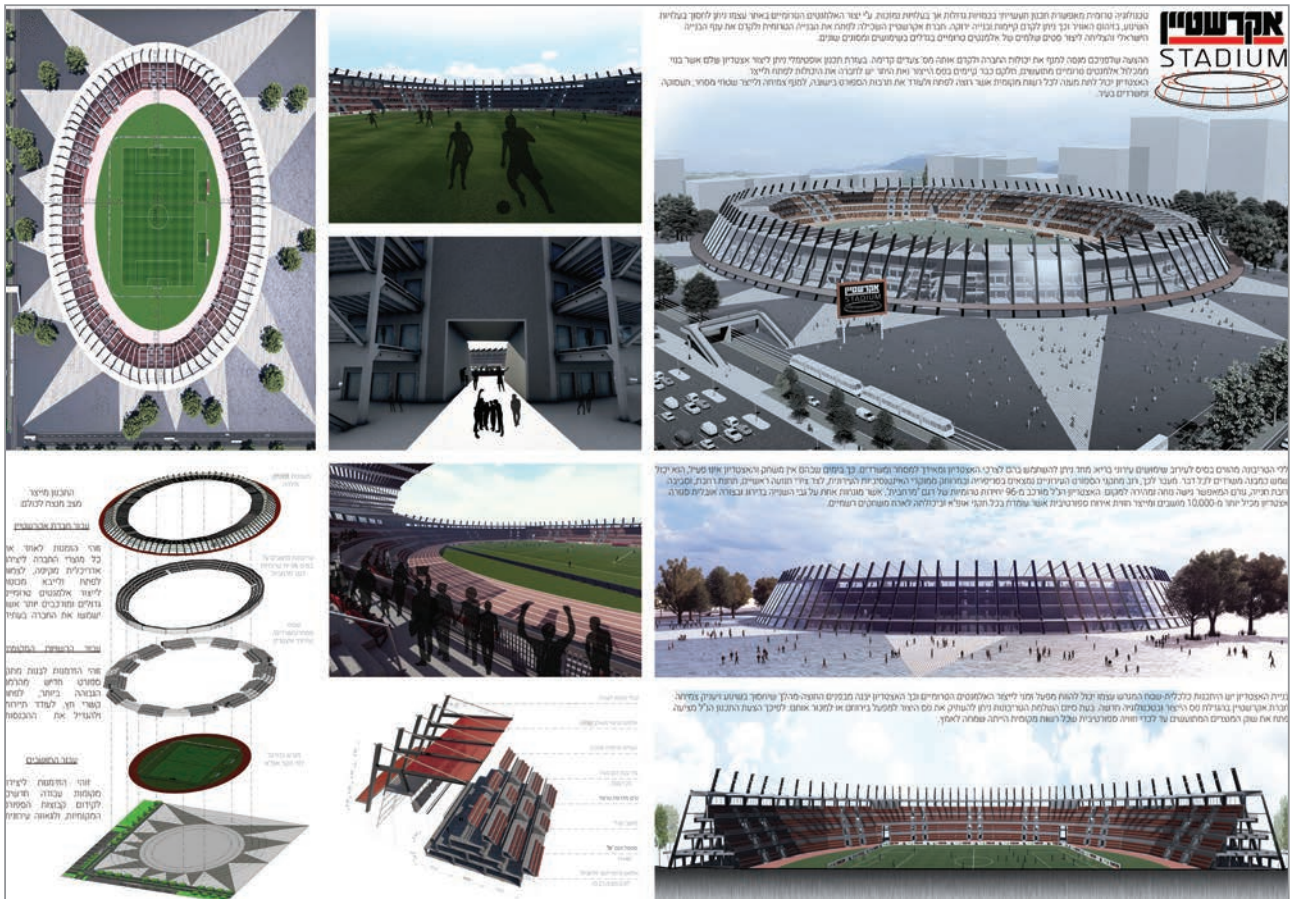






# השתתפות בתחרות

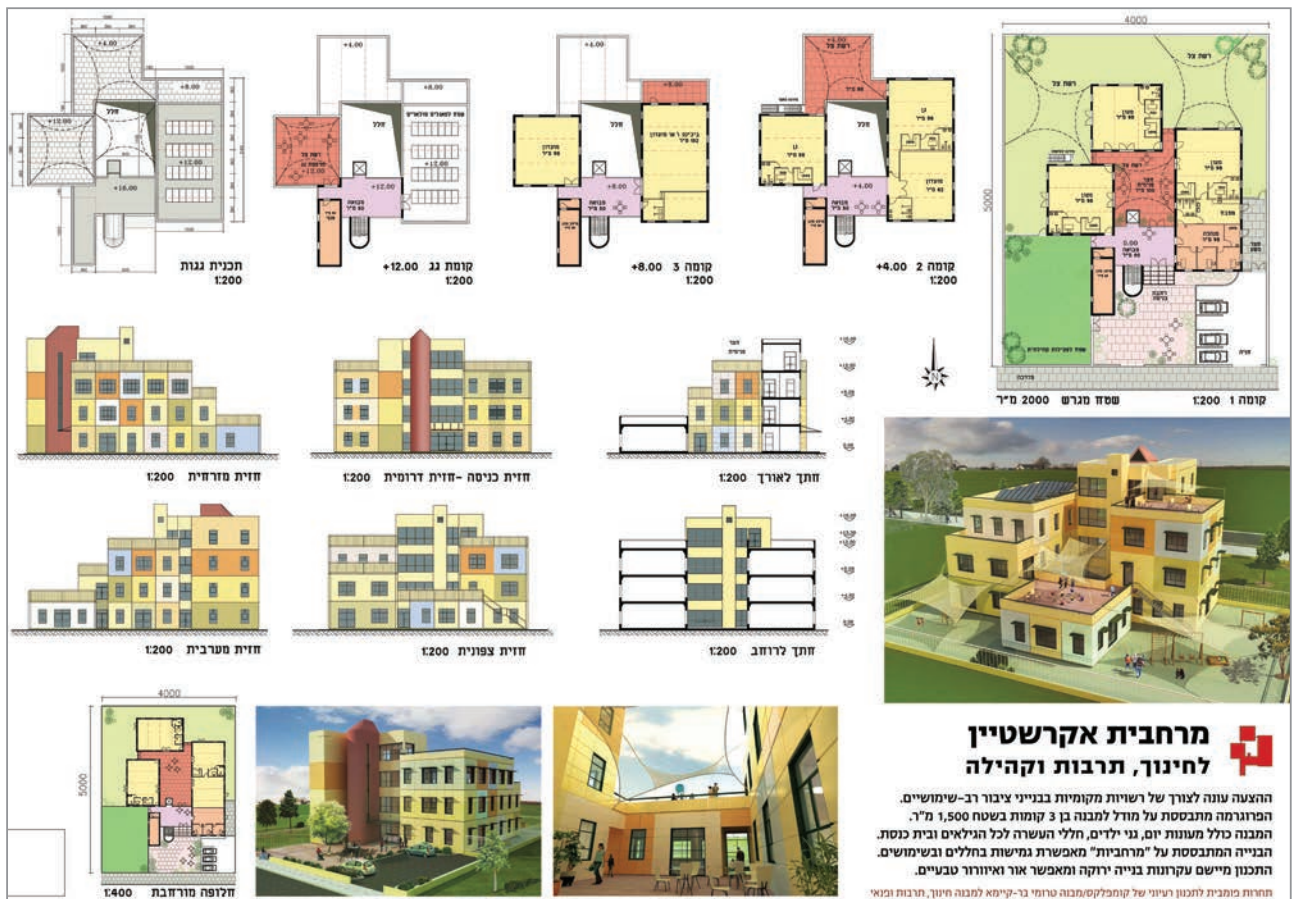
## אדריכל אריאל נאור





# השתתפות בתחרות

אדריכל שמואל חכים ואדריכל עידו גרומר



## מרחבית אקשטיין לחינוך, תרבות וקהילה

ההצעה עונה לצורך של רשויות מקומיות בבנייני ציבור רב-שימושיים. הפרוגרמה מתבססת על מודל למבנה בן 3 קומות בשטח 1,500 מ"ר. המבנה כולל מעונות יום, גני ילדים, חללי העשרה לכל הגילאים ובית כנסת. הבנייה המתבססת על "מרחביות" מאפשרת גמישות בחללים ובשימושים. התכנון מיישם עקרונות בנייה ירוקה ומאפשר אור ואיזור טבעיים.

תחרות מוכנית לחנון רעיוני של קומפלקס/מבנה טורמיני-גי-קיימא למבנה חינוך, תרבות ופנאי

# השתתפות בתחרות

## אדריכלים עומר וולף ורועי שמיר

