



סקר טבע עירוני - גבעתיים

גבעת קוזלובסקי

1 אתר מספר



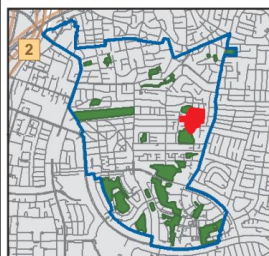
מידע כללי:

שטח: 32.6 דונם

גבולות: מזרחית לרחוב המרי.

נגישות: גישה מהרחובות: המרי והמעלות.

קישוריות: חלק ממכלול יחד עם גן העלייה השנייה ומצפור שלום המופרדים רק ע"י רחוב המרי. מנותק מגבעות כורכר טבעיות אחרות.



טופוגרפיה:

גבעה עם מעט מצוקי כורכר מלאכותיים ושטח מיושר במרכז.

תשתיות קליטת קהל:

שביל עפר לא מוסדר להולכי רגל החוצה את הגבעה.

מוסדות חינוך / תרבות:

בי"ס גורדון.

מפגעים:

חורש של המין הפולש שיטה כחלחלה המתפשט ברחבי הגבעה.

תיאור ממצאים כללי:

גבעת כורכר המתאפיינת בשיחיה טבעית עם מגוון גיאופיטים וצמחייה חד-שנתית. במרכז השטח קיים מתקן מגודר של תאגיד מים ובצפונה קיים חורש שיטה כחלחלה ומתקן נוסף. זהו השטח הטבעי הגדול בגבעתיים ולו חשיבות רבה גם מקומית וגם ארצית, זאת עקב החי והצומח הייחודי (חלקו בסכנת הכחדה ארצית) והיותו שריד אחרון בעיר לבית הגידול הטבעי של גבעות הכורכר.

מקורות מידע נוספים:

שמידע, פולק ופרגמן-ספיר, 2011. הספר האדום - צמחים בסכנת הכחדה בישראל, כרך ב' (ערכים: קחוון פלשתי, תלת-מלען ארוך). גליל, י. (1952). הפצת הזרעים של החבצלת קטנת-הפרחים (*Pancratium parviflorum*) ע"י נמלים. "הטבע והארץ". כרך ט', חוברת ו'. ינואר 1952.



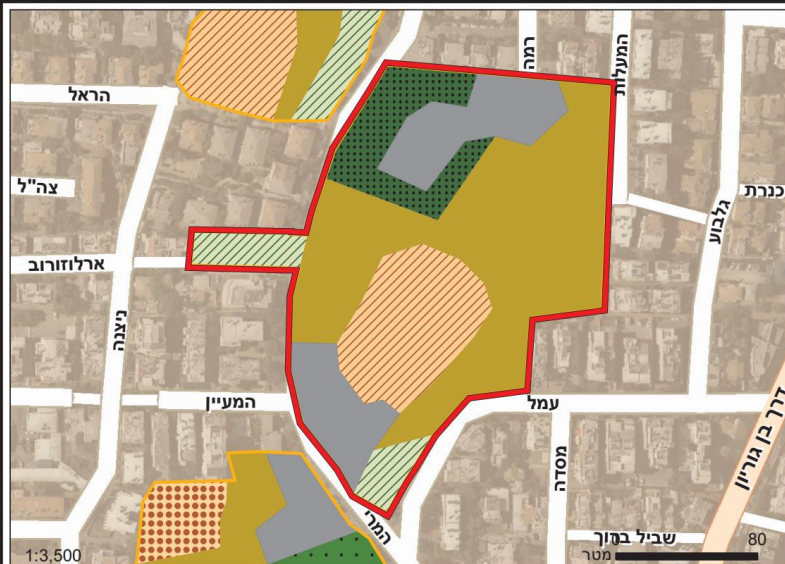
החברה להגנת הטבע



סקר טבע עירוני - גבעתיים

גבעת קוזלובסקי

אתר מספר 1



יעודי קרקע בשטח האתר

תוכנית גב/53 (מתאר גבעתיים) - שטח למבני ציבור ואזור מגורים א'.

תכנית בשטח האתר

שטח טבעי, מתקן תאגיד מים, אנטנה, מעט גינון עירוני.

מקרא

- חורש בצפיפות גבוהה
- חורשה גבוהה בצפיפות בינונית
- צומח עשבוני בן-חלוף
- צומח עשבוני בן-חלוף עם עצים פזורים
- שטח בנוי ומופר
- שיחיה בצפיפות בינונית
- גינון עירוני



צומח:

במפנה המזרחי- שיחיה טבעית בשלטון רותם המדבר, עם נוכחות גבוהה של שמשון סגלגל, קידה שעירה ושרביטן ריסני. במרכז- שטח מגודר ומופר עם צומח מעעזבה עשבוני. במפנה המערבי- חורש שיטה כחלחלה בצפון וצומח עשבוני טבעי עם הרבה גיאופיטים בדרום.

מיני דגל:

רותם המדבר, מצילות החוף, חבצלת קטנת-פרחים

מינים אדומים:

קחון פלישתי, תלת-מלען ארוך, בוציץ סוכני

בעלי חיים:

מגוון רחב של ציפורי חורש ושטחים פתוחים וכן מקנני מחילות. באתר נמצאים גם מספר מיני זוחלים, ומגוון של מיני פרפרים, בין המינים שנצפו קיימים שני מינים "אדומים": שרקק מצוי וצב-יבשה מצוי.

מיני דגל:

שרקק מצוי, בז מצוי, צב-יבשה מצוי, זיקית, שבלולית פיקרדי

המלצות:

שימור מקסימלי של השטחים הפתוחים באתר: הגנה על החי והצומח הטבעי (בדגש על המינים ה"אדומים"), יעוד השטח לשמש כאתר טבע עירוני, סילוק עצי השיטה הכחלחלה ונטיעת מינים מקומיים אופייניים לכוכר במקומם, ניטור ארוך-טווח. יש לשקול השבה של המין שבלולית פיקרדי.



B ערAכרA H A



סקר טבע עירוני - גבעתיים

גבעת קוזלובסקי

1

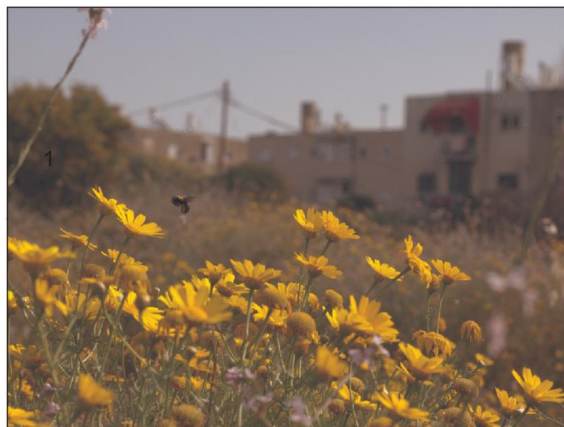
אתר מספר



מראה כללי



צב-יבשה מצוי- מין "אדום"



פריחה אביבית



סלעית אירופית



שום האבקנים



סקר טבע עירוני - גבעתיים גבעת קוזלובסקי

1

ממצאים	פירוט
1	עץ בולט/מיוחד עץ תות עם שרביטן שמתפס עליו
2	צמח נדיר/יחודי מקבץ כלך מצוי
3	צמח נדיר/יחודי מקבץ כלך מצוי
4	צמחים נדירים/יחודיים שיחיית רותם המדבר, שמשון סגלגל ושרביטן ריסני
5	צמחים נדירים/יחודיים ריכוז גיאופיטים: מצילות החוף ושום גבוה
6	עצים בולטים/מיוחדים עצי שקד מצוי צעירים וריכוז אגבות
7	אתר פריחה מקבץ צמחי כלך מצוי, דרבנית סגולה, ושום גבוה
8	צמחים נדירים/יחודיים מקבץ גיאופיטים- בן-חצב סיתוני, מצילות החוף ושום גבוה
9	צמחים נדירים/יחודיים ריכוז שיחיה טבעית-ים-תיכונית
10	צמחים נדירים/יחודיים ריכוז קחון פלישתי: מין "אדום" ושום תל-אביב: מין אנדמי נדיר
11	צמחים נדירים/יחודיים צמחים נדירים-אדומים: תלת מלען-ארוך
12	אתר קינון מחשוף כורכר גדול עם חורי קינון
13	עץ בולט/מיוחד עץ שקד מצוי בוגר
14	צמח נדיר/יחודי מקבץ של חבצלת קטנת-פרחים
15	צמח נדיר/יחודי ריכוז אספסת כדורית
16	צמחים נדירים/יחודיים ריכוז גיאופיטים: בן-חצב סיתוני, מצילות החוף ושום גבוה
17	עצים בולטים/מיוחדים עצי אורן ירושלמי בוגרים ושיחיה-גדר חיה של שרביטן
18	צמח נדיר/יחודי מקבץ קחון פלישתי- מין "אדום"
19	צמח נדיר/יחודי קורנית מקורקפת
20	צמחים נדירים/יחודיים ריכוז גיאופיטים- מצילות חוף, בן-חצב סיתוני וחבצלת קטנת-פרחים
21	צמח נדיר/יחודי מקבץ של חבצלת קטנת-פרחים
22	צמח נדיר/יחודי מקבץ חבצלת קטנת-פרחים
23	צמח נדיר/יחודי מקבץ של דרבנית סגולה
24	צמחים נדירים/יחודיים ריכוז גיאופיטים: חבצלת קטנת-פרחים, בן-חצב סיתוני ומצילות החוף
25	צמח נדיר/יחודי חבצלת קטנת-פרחים
26	צמח נדיר/יחודי מקבץ של הגיאופיט כדן קטן-פרחים



B Eרְכֵא רְכֵא H A

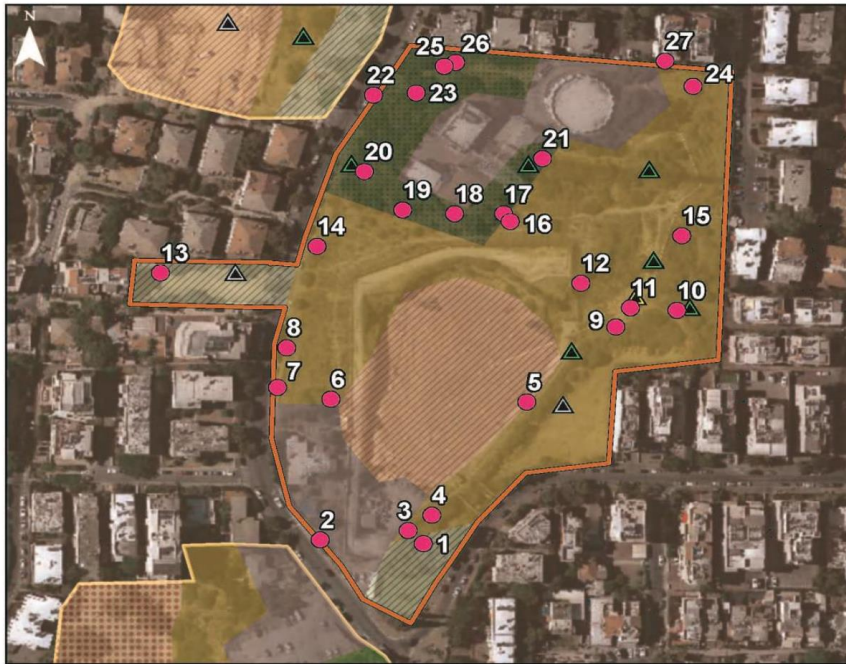


סקר טבע עירוני - גבעתיים גבעת קוזלובסקי

1

פירוט

ממצאים



- ממצאים
 - מטרדים ומפגעים**
 - ▲ אשפה
 - ▲ עודפי עפר
 - ▲ צמחייה פולשת
 - אתר טבע עירוני
 - תצורות צומח**
 - חורש בצפיפות גבוהה
 - חורשה גבוהה בצפיפות בינונית
 - צומח עשבוני בן-חלוף
 - צומח עשבוני בן-חלוף עם עצים פזורים
 - שיחייה בצפיפות בינונית
 - גינות עירוני
 - שטח בנוי ומופר
 - אתרים סמוכים
- 0 25 50
מטר



סקר טבע עירוני - גבעתיים

גבעת קוזלובסקי

מספר אתר:

1

רשימת בעלי החיים שנצפו באתר

שם המין	סיכון אזורי (לפי הספר האדום)	שם לטיני
זוחלים		
זיקית ים-תיכונית	לא בסיכון	Chamaeleo chamaeleon recticrista Boettger, 1880
חומט גמד	לא בסיכון	(Gray, 1839)Ablepharus rueppellii rueppellii
חרדון מצוי צפוני	לא בסיכון	Laudakia stellio ssp.
לטאה זריזה	לא בסיכון	Lacerta laevis laevis Gray, 1838
צב-יבשה מצוי	סכנת הכחדה	Testudo graeca floweri Bodenheimer, 1935
שממית בתיים	לא בסיכון	(Linnaeus, 1758)Hemidactylus turcicus turcicus
חרקים (פרפרים)		
כחליל האספסת	לא בסיכון	
כחליל האפון	לא בסיכון	
כחליל הקוטב	לא בסיכון	
לבנין הכאסיה	לא בסיכון	
לבנין הכרוב	לא בסיכון	
לבנין הצנון	לא בסיכון	
לבנין ירוק-פסים	לא בסיכון	
נימפית הסרפד	לא בסיכון	
יונקים		
דרבן	לא בסיכון	(Kerr 1792)Hystrix indica
חולד (4 מינים כרומוזומליים)	לא בסיכון	(Nordmann 1840)Spalax leucodon [=ehrenbergij]
קיפוד מצוי	לא בסיכון	(Martin 1838)Erinaceus concolor
עופות		
אדום חזה	חסר מידע	
אנפית בקר	לא בסיכון	(Linnaeus 1758)Bubulcus ibis
בולבול צהוב שת	לא בסיכון	(Hemprich & Ehrenberg 1833)Pychnonotus xanthopy.
בז מצוי	לא בסיכון	(Linnaeus 1758)Falco tinnunculus
גבתון גנים	לא בסיכון	(Linnaeus 1758)Emberiza hortulana
דוחל חום גרון	חסר מידע	
דוחל שחור גרון	חסר מידע	
דוכיפת	לא בסיכון	(Linnaeus 1758)Upupa epops
דרור הבית	לא בסיכון	(Linnaeus 1758)Passer domesticus
דררה	פולש	(Scopoli 1769)Psittacula krameri
זמיר הירדן	חסר מידע	(Brehm 1831)Luscinia megarhynchos
זמיר מנומר	חסר מידע	
זרזיר בורמזי	פולש	
חוחית	לא בסיכון	(Linnaeus 1758)Carduelis carduelis
חטפית אפורה	לא בסיכון	(Pallas 1764)Muscicapa striata
חכלילית סלעים	לא בסיכון	(Gmelin 1774)Phoenicurus ochruros
חכלילית עצים	חסר מידע	



סקר טבע עירוני - גבעתיים

מספר אתר:

1

גבעת קוזלובסקי

רשימת בעלי החיים שנצפו באתר

שם המין	סיכון אזורי (לפי הספר האדום)	שם לטיני
חנקן אדום גב	לא בסיכון	(Linnaeus 1758) <i>Lanius collurio</i>
חנקן נובי	לא בסיכון	(Lichtenstein 1823) <i>Lanius nubicus</i>
יונת בית	לא בסיכון	(Linnaeus 1758) <i>Parus major</i>
ירגזי מצוי	לא בסיכון	(Linnaeus 1758) <i>Carduelis chloris</i>
ירקון	לא בסיכון	(Linnaeus 1758) <i>Alcyon smyrnensis</i>
לבן-חזה	לא בסיכון	(Linnaeus 1766) <i>Acridotheres tristis</i>
מאיינה מצויה	פולש	(Linnaeus 1758) <i>Motacilla alba</i>
נחילאלי לבן	לא בסיכון	(Linnaeus 1758) <i>Accipiter nisus</i>
נץ מצוי	לא בסיכון	(Hemprich & Ehrenberg 1833) <i>Dendrocopos syriacus</i>
נקר סורי	לא בסיכון	(Linnaeus 1758) <i>Sylvia curruca</i>
סבכי טוחנים	לא בסיכון	(Latham 1787) <i>Sylvia communis</i>
סבכי קוצים	לא בסיכון	(Linnaeus 1758) <i>Sylvia atricapilla</i>
סבכי שחור כיפה	חסר מידע	(Gmelin 1789) <i>Sylvia melanocephala</i>
סבכי שחור ראש	לא בסיכון	
סבראש	חסר מידע	
סיס חומות	לא בסיכון	(Linnaeus 1758) <i>Apus apus</i>
סלעית אירופית	לא בסיכון	(Linnaeus 1758) <i>Oenanthe oenanthe</i>
סלעית ערבות	לא בסיכון	(Teminck 1829) <i>Oenanthe isabellina</i>
עורב אפור	לא בסיכון	(Linnaeus 1758) <i>Corvus corone</i>
עורבני	לא בסיכון	(Linnaeus 1758) <i>Garrulus glandarius</i>
עלווית אפורה	חסר מידע	
עלווית חורף	חסר מידע	
עלווית לבנת-בטן	לא בסיכון	(Vieillot 1819) <i>Phylloscopus bonelli</i>
פרוש מצוי	חסר מידע	
פשוש	לא בסיכון	(Lichtenstein 1823) <i>Prinia gracilis</i>
צופית	לא בסיכון	(Bonaparte 1856) <i>Nectarinia osea</i>
צוצלת	לא בסיכון	(Linnaeus 1766) <i>Streptopelia sengalensis</i>
קוקיה אירופית	לא בסיכון	(Linnaeus 1758) <i>Cuculus canorus</i>
קכלי רונן	חסר מידע	
שחרור	לא בסיכון	(Linnaeus 1758) <i>Turdus merula</i>
שיחנית קטנה	לא בסיכון	(Hemprich & Ehrenberg 1833) <i>Hippolais pallida</i>
שרקרק מצוי	סכנת הכחדה	(Linnaeus 1758) <i>Merops apiaster</i>
תור מצוי	לא בסיכון	(Linnaeus 1758) <i>Streptopelia turtur</i>
תור צווארון	לא בסיכון	(Frisvaldszky 1838) <i>Streptopelia decaocto</i>



B E R E A H A



סקר טבע עירוני - גבעתיים

גבעת קוזלובסקי

מספר אתר:

1

רשימת מיני צומח

הערות	אנדמיות	סכנת הכחדה	סטטוס	שכיחות	שם הצמח
נטוע			גר		1 אגבה ב.מ.
				תדיר	2 אדמדמת פלשתית
ירושלים/קפריסאי				אין נתון	3 אורן ב.מ.
			פולש	אין נתון	4 אזדרכת מצויה
				נפוץ	5 אזנב מצוי
				תדיר	6 אלית המפרק
				מצוי	7 אלקנת הצבעים
				נפוץ	8 אמיר קוצני
		על סף סיכון		נדיר מאוד	9 אספסת כדורית
				נפוץ	10 אספסת מצויה
				מצוי	11 אספסת עדשתית
				מצוי	12 אספסת קטועה
				מצוי	13 אספרג ארוך-עלים
				מצוי	14 אספרג החורש
				נפוץ	15 ארכובית שבטבטית
				נפוץ	16 בוצין מפורץ
				נפוץ	17 בן-חיטה ביצני
				נפוץ	18 בן-חיטה רב-אנפין
				נפוץ	19 בן-חצב סתוני
				נפוץ	20 בקיה תרבותית
				נפוץ	21 ברומית מאוגדת
				מצוי	22 ברומית שעירה
נטוע/פליט תרבות		בסכנת הכחדה בטבע			23 ברוש מצוי
				מצוי	24 גבסנית ערבית
				מצוי	25 גזיר מזיק
				מצוי	26 גזר מצוי
				נפוץ	27 געדה מצויה
				מצוי	28 גרגרנית גלילנית
				נפוץ	29 גרגרנית מצויה
				מצוי	30 דבקה זיפנית
				מצוי	31 דבקת החומות



סקר טבע עירוני - גבעתיים

מספר אתר:

1

גבעת קוזלובסקי

רשימת מיני צומח

הערות	אנדמיות	סכנת הכחדה	סטטוס	שכיחות	שם הצמח
				נפוץ	32 דגנין מצוי
			פולש	אין נתון	33 דודוניה דביקה
				תדיר	34 דורבנית סגולה
				מצוי	35 דרדית מצויה
	חופי ישראל וסיני			נפוץ	36 דרדר הקורים
				מצוי	37 הרדופנין הציצית
			פולש	אין נתון	38 ושינגטוניה ב.מ.
				נפוץ	39 זון אשון
				מצוי	40 זיף-נוצה מחוספס
שתול					41 זית אירופי
				מצוי	42 זעזועית גדולה
				נפוץ	43 זקנן שעיר
	ישראל, סוריה ולבנון		מוגן	תדיר	44 חבצלת קטנת-פרחים
				נדיר למדי	45 חד-שפה תמים
				מצוי	46 חומעת ראש-הסוס
פליט תרבות				אין נתון	47 חיטה רכה
				תדיר	48 חלבלוב החוף
				מצוי	49 חלוק שעיר
				תדיר	50 חלוקה ננסית
				נפוץ	51 חלמית מצויה
			פולש	מצוי	52 חמצץ נטוי
				נפוץ	53 חסת המצפן
				נפוץ	54 חרצית עטורה
				תדיר	55 טופח נאה
				נפוץ	56 טיון דביק
				נפוץ	57 יבלית מצויה
				תדיר	58 כדן קטן-פרחים
				נפוץ	59 כליינית מצויה
				מצוי	60 כלך מצוי
			פולש	אין נתון	61 כסמנתה רבת-פרחים
				נפוץ	62 כף-אווז האשפות



B E R A C H A



סקר טבע עירוני - גבעתיים

מספר אתר:

1

גבעת קוזלובסקי

רשימת מיני צומח

הערות	אנדמיות	סכנת הכחדה	סטטוס	שכיחות	שם הצמח
				מצוי	63 כרבולת מצויה
				מצוי	64 כרוב החוף
				נפוץ	65 לוטוס מצוי
				מצוי	66 לועית קטנה
				מצוי	67 לוענית מצויה
				מצוי	68 לופית מצויה
				נפוץ	69 לחך בלוטי
				נפוץ	70 לחך כרתי
				נפוץ	71 לחך מצוי
			פולש	תדיר	72 לנטנה ססגונית
				נפוץ	73 לפתית מצויה
				מצוי	74 לשון-פר מצויה
				תדיר	75 לשון-שור מגובבת
				נפוץ	76 מלעניאל מצוי
				מצוי	77 מעוג כרתי
	חופי ישראל וסיני			תדיר	78 מצילות החוף
				נפוץ	79 מצלתיים מצויות
				מצוי	80 מקור-חסידה מפוצל
				נפוץ	81 מרגנית השדה
				נפוץ	82 מרור הגינות
				תדיר	83 מרקולית מצויה
				נפוץ	84 משערת זהובה
				מצוי	85 מתנן שעיר
				מצוי	86 נימית ממולענת
				נפוץ	87 ניסנית דו-קרנית
				נפוץ	88 ניסנית זיפנית
				נפוץ	89 נשרן צפוף
				נפוץ	90 סביון אביבי
				נדיר למדי	91 סגינה זעירה
				נפוץ	92 סירה קוצנית
				תדיר	93 עוקץ-עקרב אפור



סקר טבע עירוני - גבעתיים

גבעת קוזלובסקי

מספר אתר:

1

רשימת מיני צומח

שם הצמח	שכיחות	סטטוס	סכנת הכחדה	אנדמיות	הערות
94	עוקץ-עקרב עגול-עלים	מצוי			
95	עוקצר מצוי	נפוץ			
96	עירית גדולה	נפוץ			
97	עירית צרת-עלים	תדיר			
98	עכנאי שרוע	נפוץ			
99	עלקת חרוקה	מצוי			
100	עלקת מוטל	מצוי			
101	עשנן מטפס	תדיר			
102	פילגון מצוי	נפוץ			
103	פילגון צמיר	תדיר			
104	פלפלון דמוי-אלה	אין נתון	פולש		
105	פרג זיפני	תדיר			
106	פרג נחות	מצוי			
107	פרסה רבת-תרמילים	תדיר			
108	פשתה אשונה	נפוץ			
109	צורית גבוהה	תדיר			
110	ציפורנית לילית	מצוי			
111	ציפורנית מגוונת	נפוץ			
112	צלבית עשבונית	תדיר			
113	צללית ים-תיכונית	נדיר למדי			
114	צמרנית הסלעים	מצוי			
115	צנון מצוי	מצוי			
116	קוטב מצוי	מצוי			
117	קורטם דק	נפוץ			
118	קורנית מקורקפת	נפוץ	מוגן		
119	קחווני פלישתי	נדיר	בסכנת הכחדה	חופי ישראל וסיני	
120	קידה שעירה	נפוץ			
121	קיקיון מצוי	תדיר	פולש		
122	קרדה מכסיפה	נפוץ			
123	רב-פרי מצוי	נפוץ			
124	רותם המדבר	נפוץ	מוגן		



סקר טבע עירוני - גבעתיים

מספר אתר:

1

גבעת קוזלובסקי

רשימת מיני צומח

שם הצמח	שכיחות	סטטוס	סכנת הכחדה	אנדמיות	הערות
125 שברק מצוי	מצוי				
126 שברק נטוי	נדיר				
127 שום ארדל	נדיר				
128 שום גבוה	מצוי	מוגן			
129 שום תל-אביבי	נדיר		על סף סיכון	ישראל	
130 שיבולת-שועל מתפרקת	נפוץ				
131 שיבולת-שועל נפוצה	נפוץ				
132 שיטה כחלחלה	נפוץ	פולש			
133 שלח ספרדי	מצוי				
134 שמשון סגלגל	מצוי				
135 שעורת העכבר	נפוץ				
136 שעורת התבור	נפוץ				
137 שקד מצוי	מוגן				שתול
138 שרביטן ב.מ.	אין נתון				מצוי/ריסני
139 שרביטן מצוי	מצוי				
140 תודרה מעובה	מצוי				
141 תות ב.מ.	אין נתון	גר			לבן/שחור
142 תלת-מלען ארוך	נדיר מאוד		בסכנת הכחדה		
143 תלתן דוקרני	מצוי				
144 תלתן הכדורים	נפוץ				
145 תלתן חקלאי	נפוץ				
146 תלתן לביד	נפוץ				