

עיריית גבעתיים

מי גבעתיים

מצפור שלום גן המרי

איגום גן המרי

איחוד מהנדסים לעבודות מים
מתכנן מערכות

האוסמן אדריכלים ובני ערים
הסוללים 6
תל אביב
טל. 03-5623027 פקס. 03-5610607

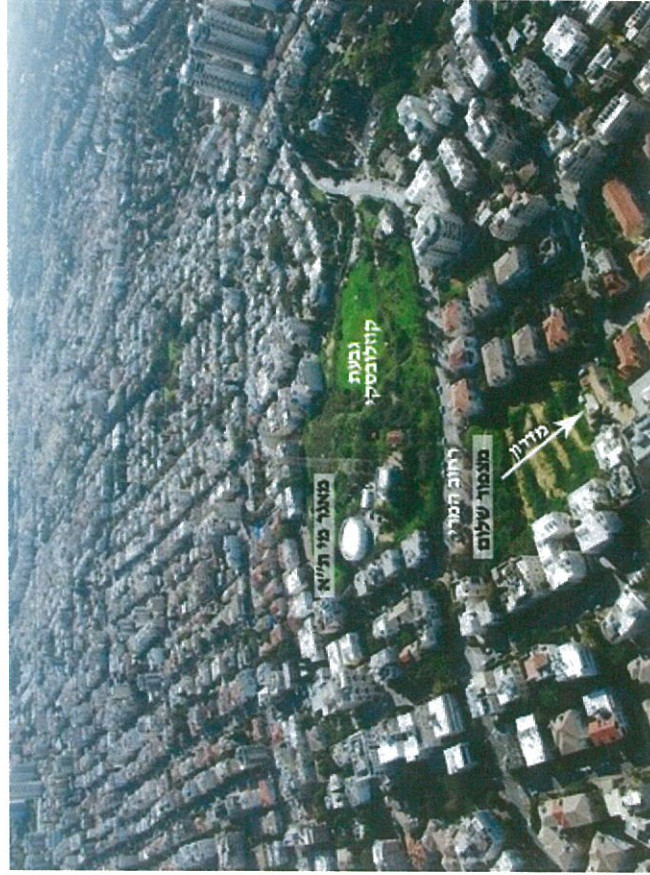
נובמבר 2013

רקע ופרוגרמה:

עיריית גבעתיים מבקשת להוסיף מאגר מי שתייה החיוני לאספקת מים סדירה לעיר. לאור הצורך בהקמת מאגר זה לתאגיד גבעתיים, נבחן שטח האתר בשל גובהו ונמצא כי הוא המקום הזמין האפשרי להקמת בריכת המים.

כשטח הנבחר, בין רחוב המרי לרחוב הראל, קיים מצפור שלום. על מנת להבטיח את המצפור הקיים ולחזק את האתר למרות הכנסת מאגר המים, המאגר הונמך כך שתקרתו תשמר את המצפור הקיים.

הקמת המאגר בשטח זה מאפשר להשתמש בו כבסיס למרפסת נוף ופיתוח המדרון אשר יגיש את השטח מרחוב המרי ועד רחוב הראל וניצנה לטובת התושבים.



שטח האתר – מבט ציפור ממערב

המשטח העליון של הבריכה ישמש לרווחת הציבור. תחנת השאיבה ושאר המתקנים ההנדסיים ימצאו במפלס התחתון של הגן והגישה אליהם תהיה מרחוב הראל. כל המתקנים ההנדסיים ישתלבו בפיתרון הנופי והאדריכלי.



המיה – מאגר מים וגן המרי

מצב קיים:



פיתוח השטח ברחוב המרי – מבט לכיוון דרום

כיום קיים פיתוח של שטח המצפור לאורך רחוב המרי. בשטח בנויות מדרגות רחבות וספסלי עץ מהם ניתן לצפות על הנוף העירוני הפתוח.

בין רחוב המרי ועד לרחוב הראל קיים מדרון שכיום נמצא במצב מוזנח ואינו נגיש.

הטופוגרפיה הייחודית לאזור מאפשרת ניצול מקסימאלי של יתרונות השטח, הנותן מענה הנדסי להקמת המאגר ומענה שימושי לרווחת התושבים.

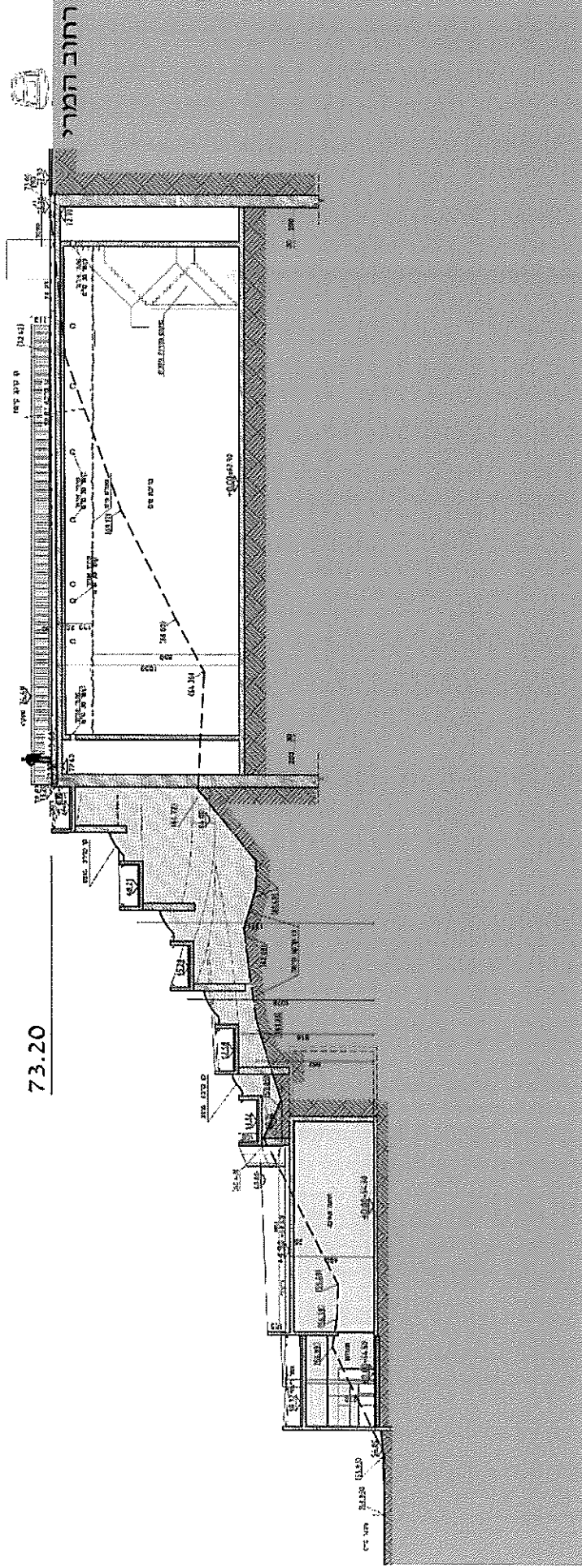


מפה טופוגרפית

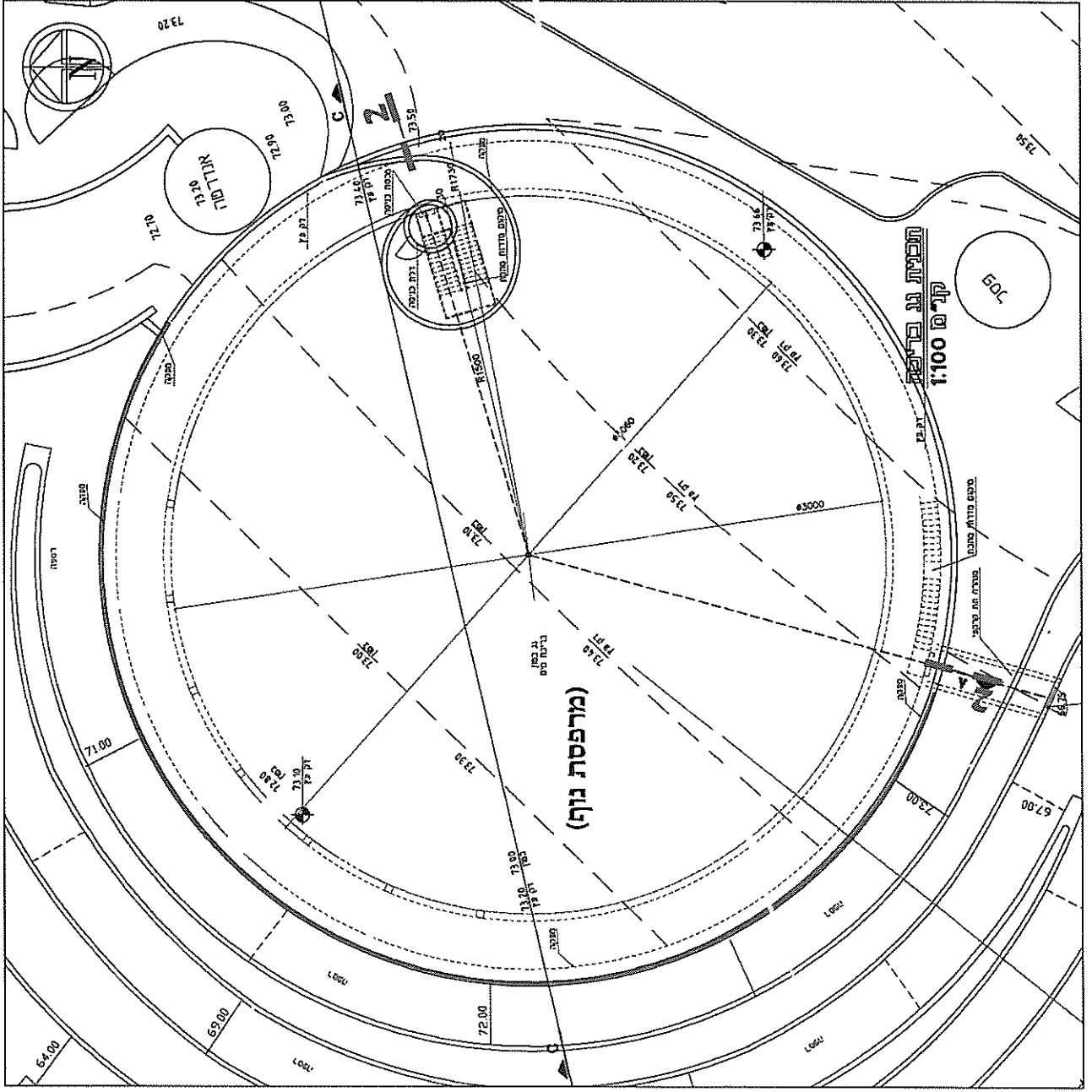


שטח המדרון – מבט מלמטה (פינת רחובות הראל וניצנה)

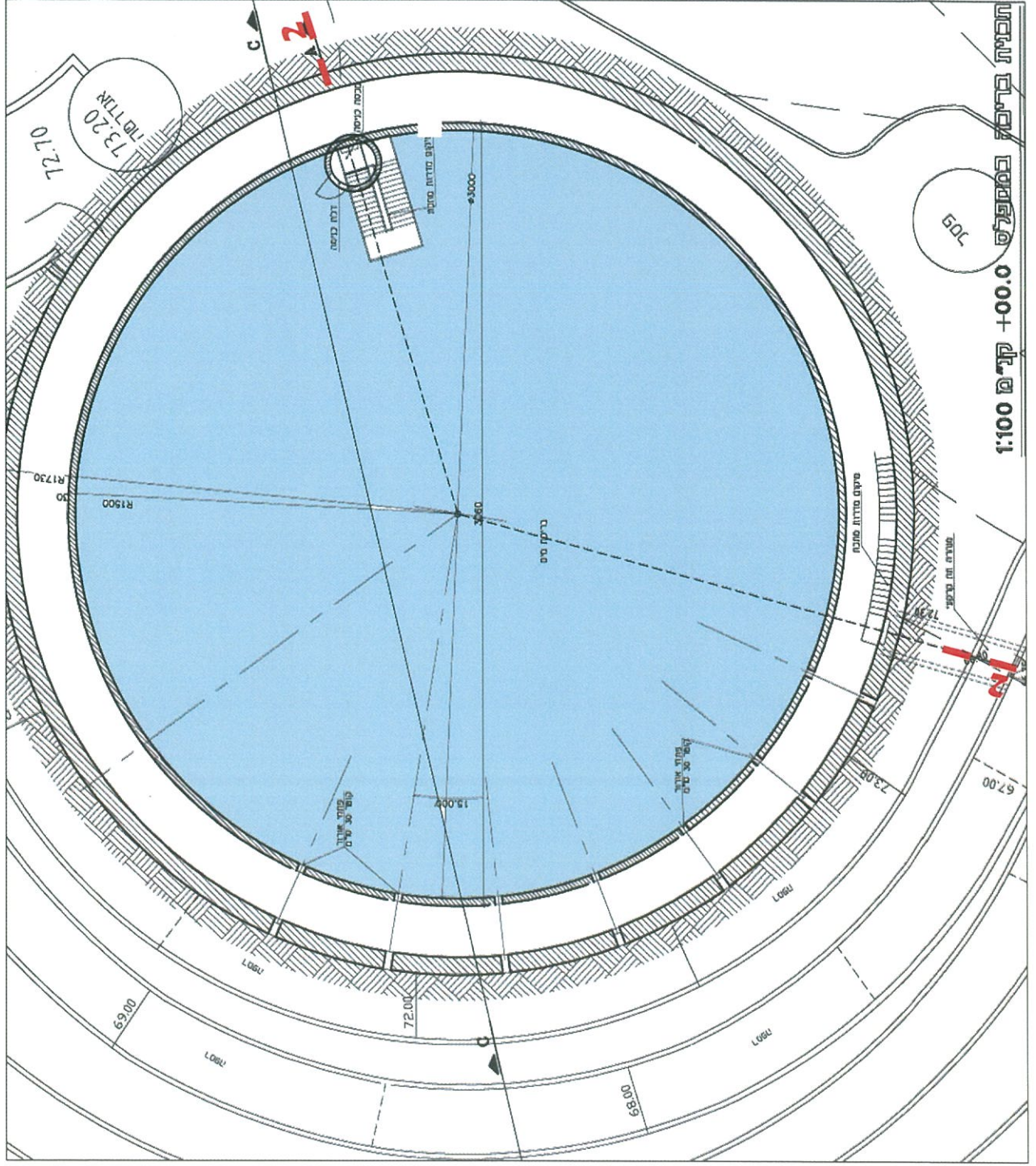
בריכת מים ותחנת השאיבה - חתך 1-1



בריכת המים
תכנית גג
(מרפסת נוף)

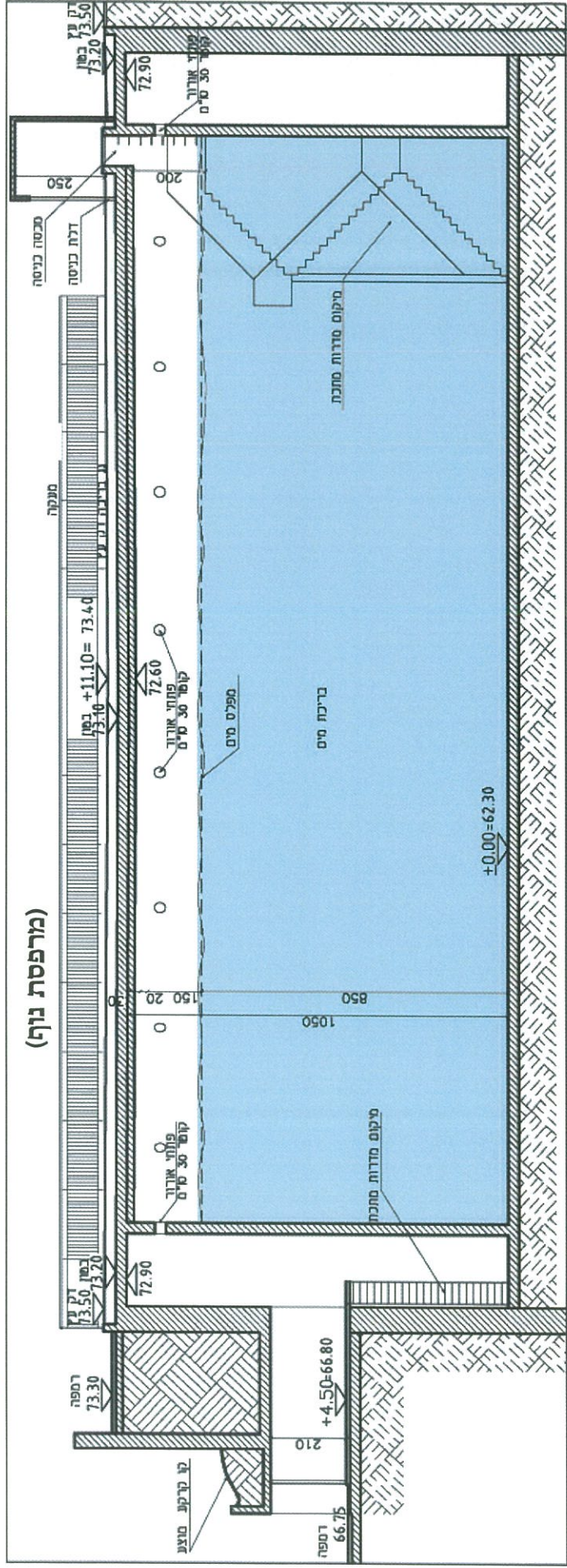
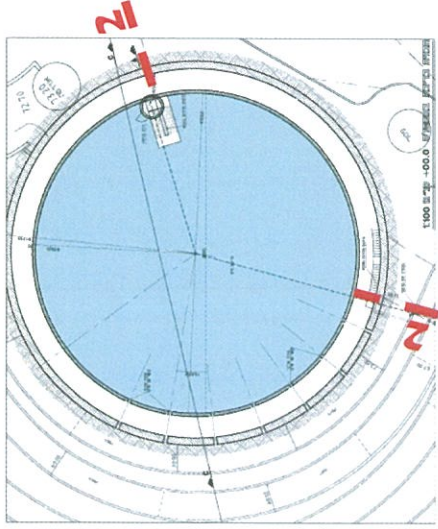


תכנית בריכה
במפלס ± 0.00

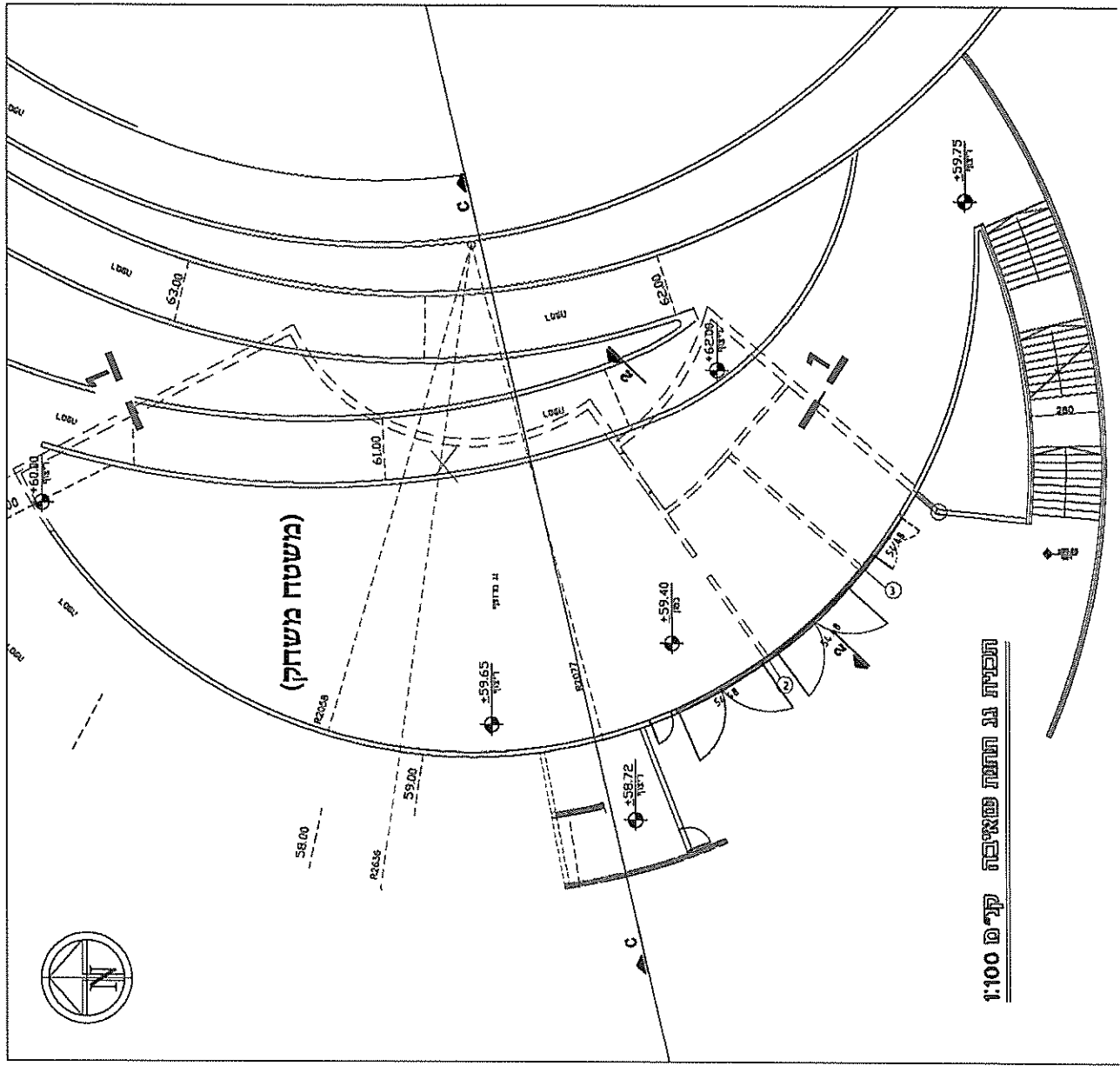


תכנית בריכה במפלס ± 0.00 ק"מ 1:100

חתך בריכה 2-2



תחנת שאיבה
תכנית גג
(משטח משחק)



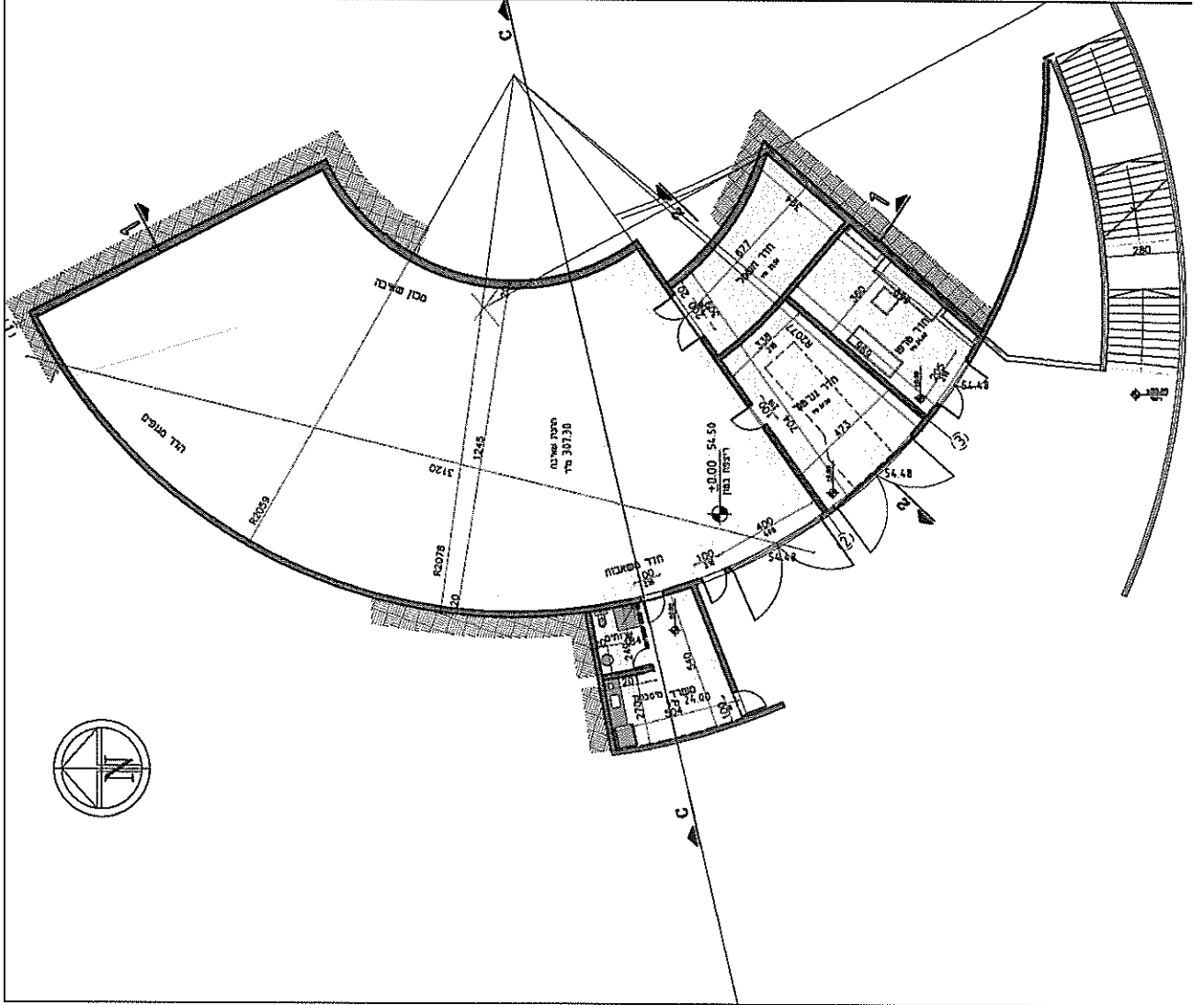
תכנית גג תחנת שאיבה ק"מ 1:100

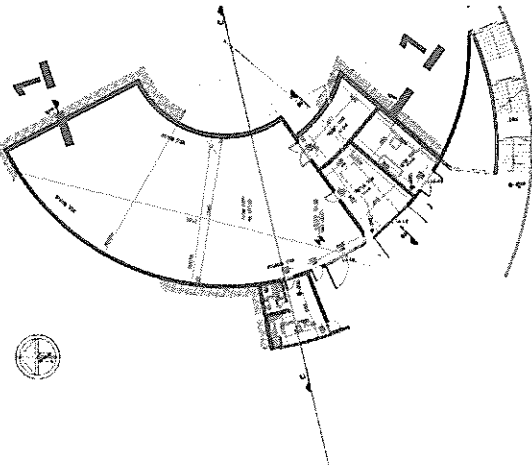
מצפור שלום – גן המרי

גבעתיים

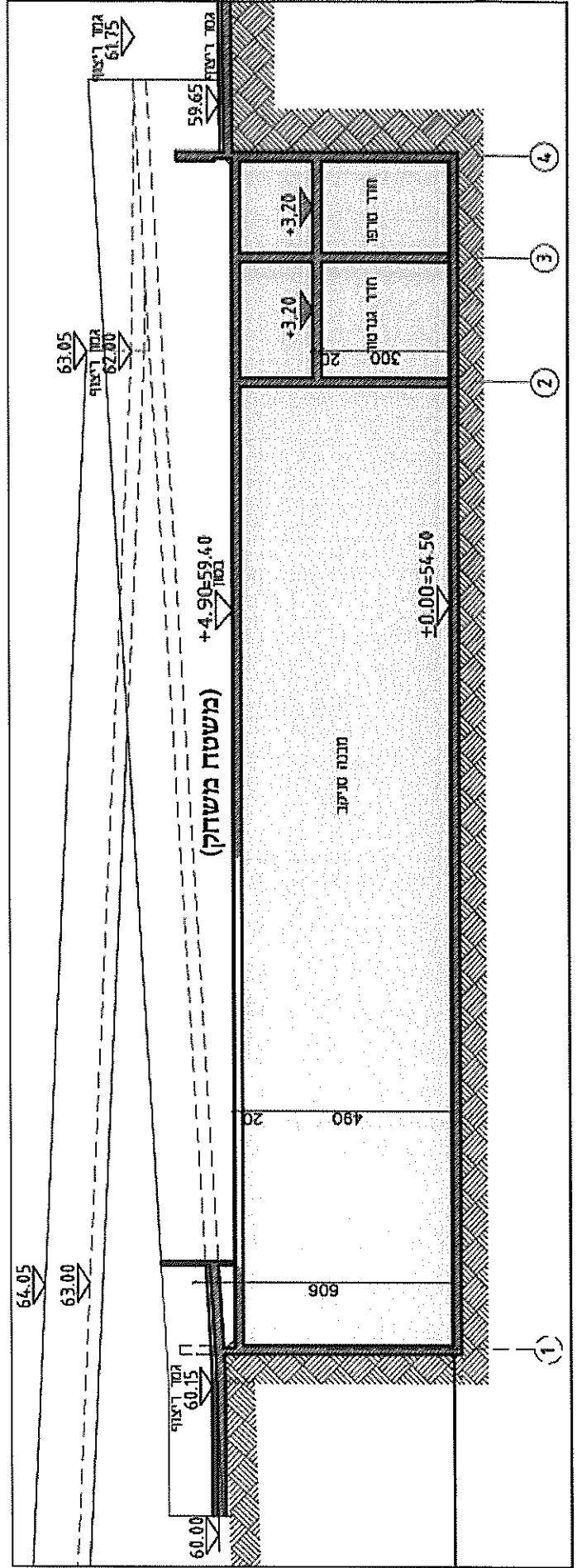
תכנית תחנת השאיבה

במפלס ± 0.00

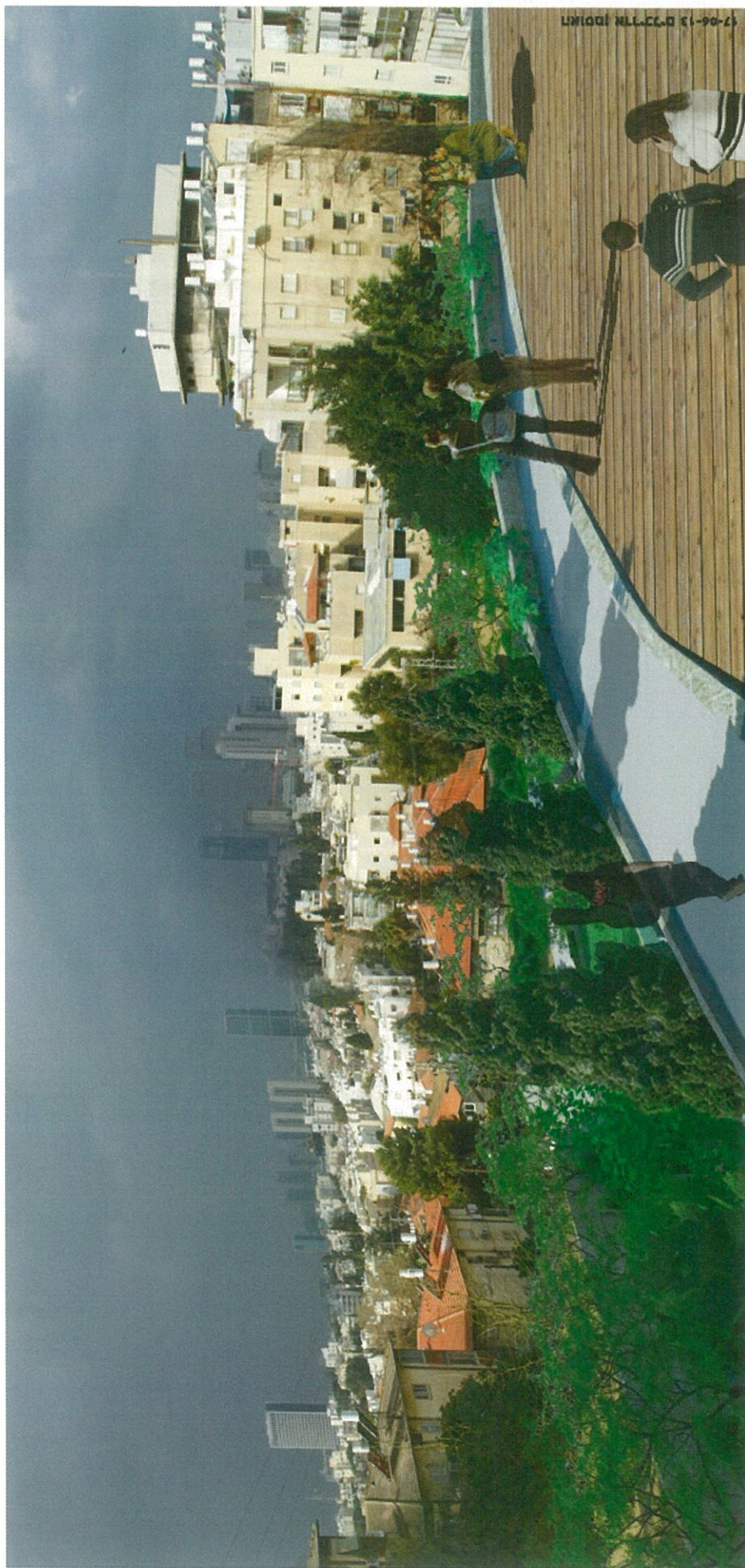




חתך תחנת השאיבה ו-1







17-06-13 ארמונות ופארק



מצפור שלום גן המרי

תורה