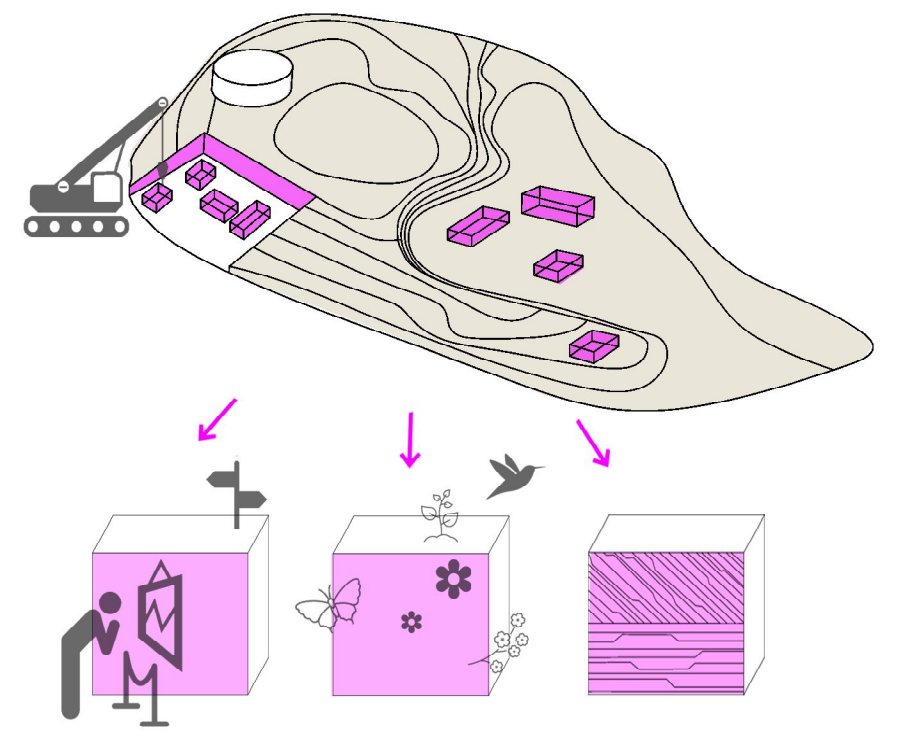




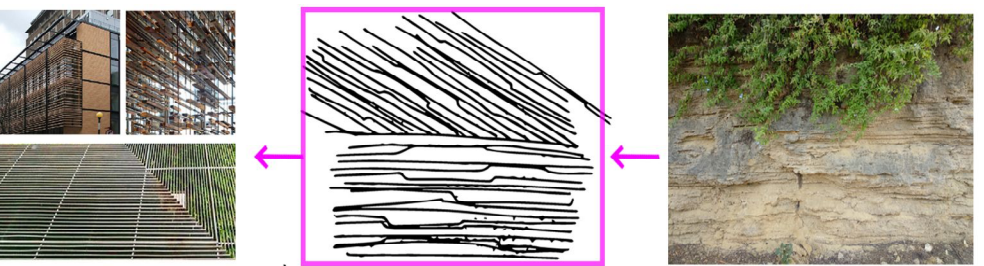
מסלול בגבעה

עקרונות התכנון

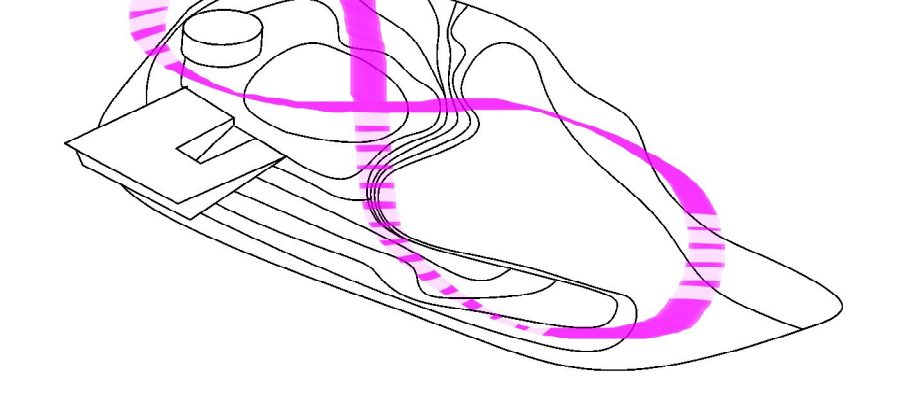
שימוש במתצבי סורק קיימים
יצירת אקוסיסטם מקומי, אלמנט עיצובי ותצוגה



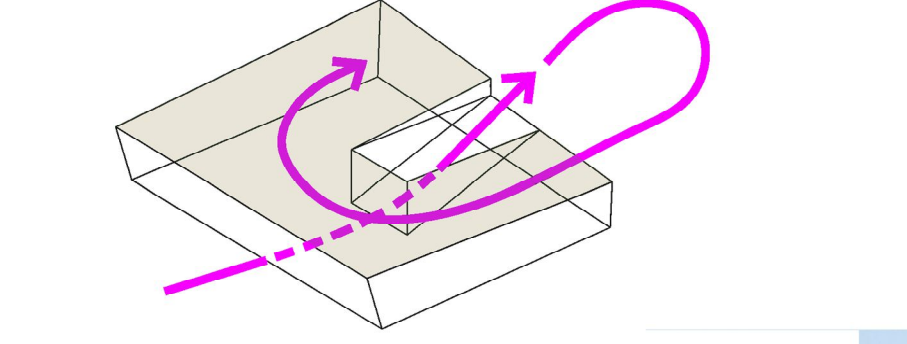
מקטגוריה המרכז כמובילת השמה
העיצובית של החזיתות שבילים ופניות
השבה



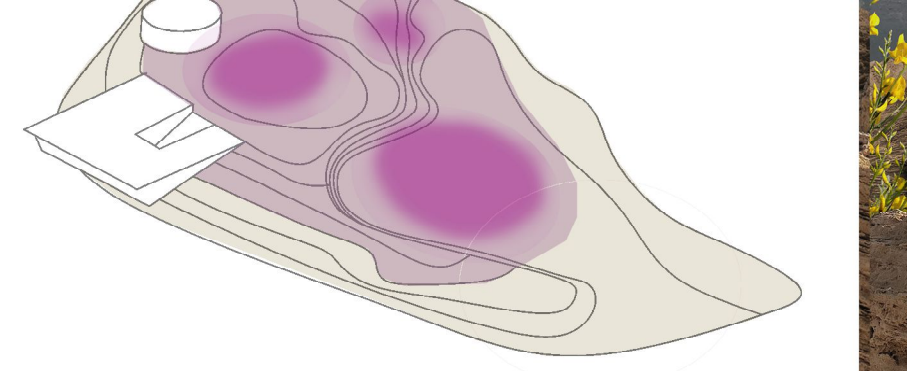
שימוש בתמוזא קיים והספת שבילים
ליצירת מסלול און-סופי
המאפשר חוויה של טיול



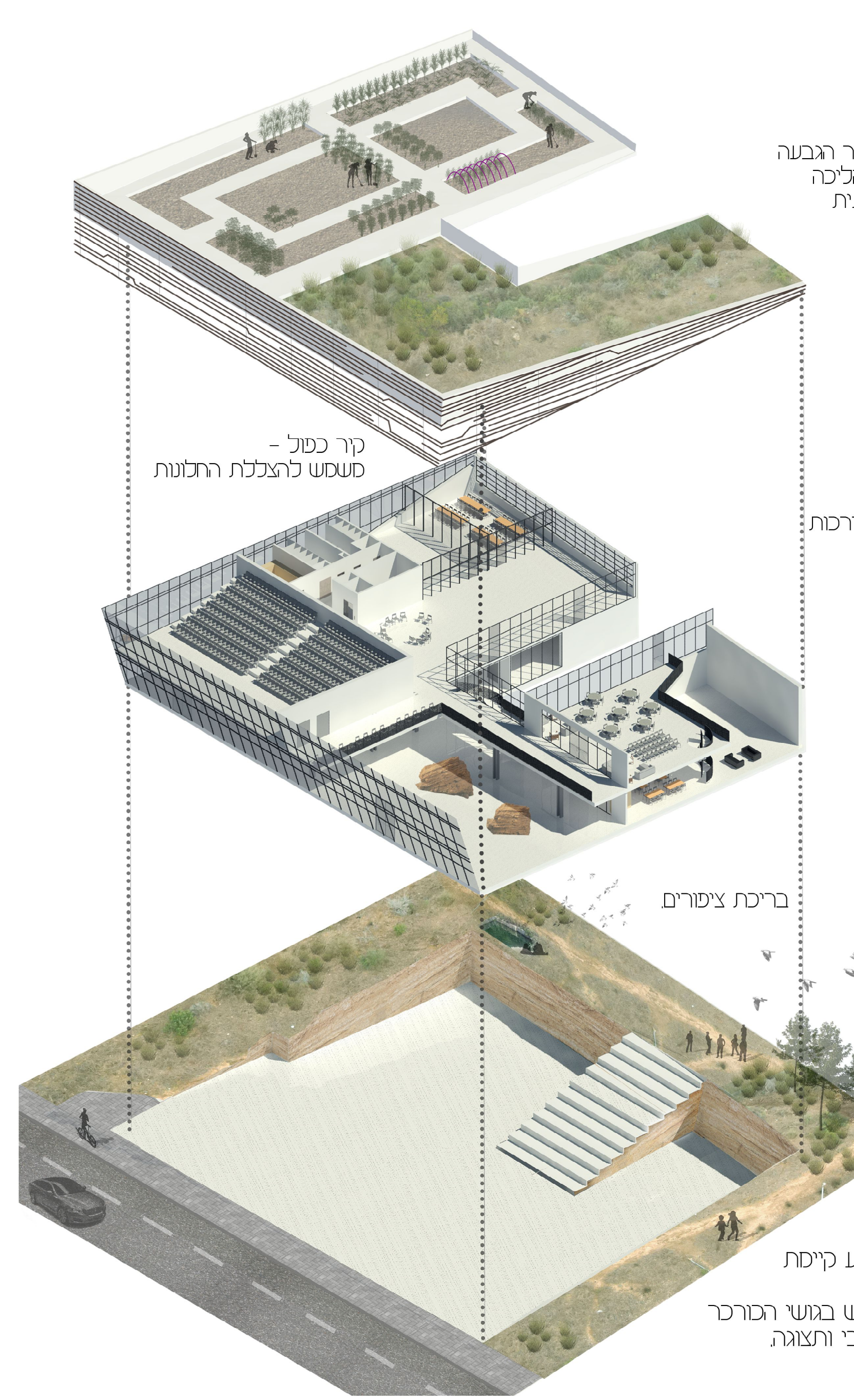
תנועה המשיכה בסבנה המחברת
בין הגבעה לקהילה ולרפרך



אזורי אל געת אזורי hands on
יצירת סנעד בגישה לאזורים בגבעה,
בהתאם לרגישות ולערכיות האקולוגית
ולשימושים העונים



האלמנטים במבנה



גג משופע במישור הגבעה
מאפשר המשך הליכה
ועליו גינה קהילתית

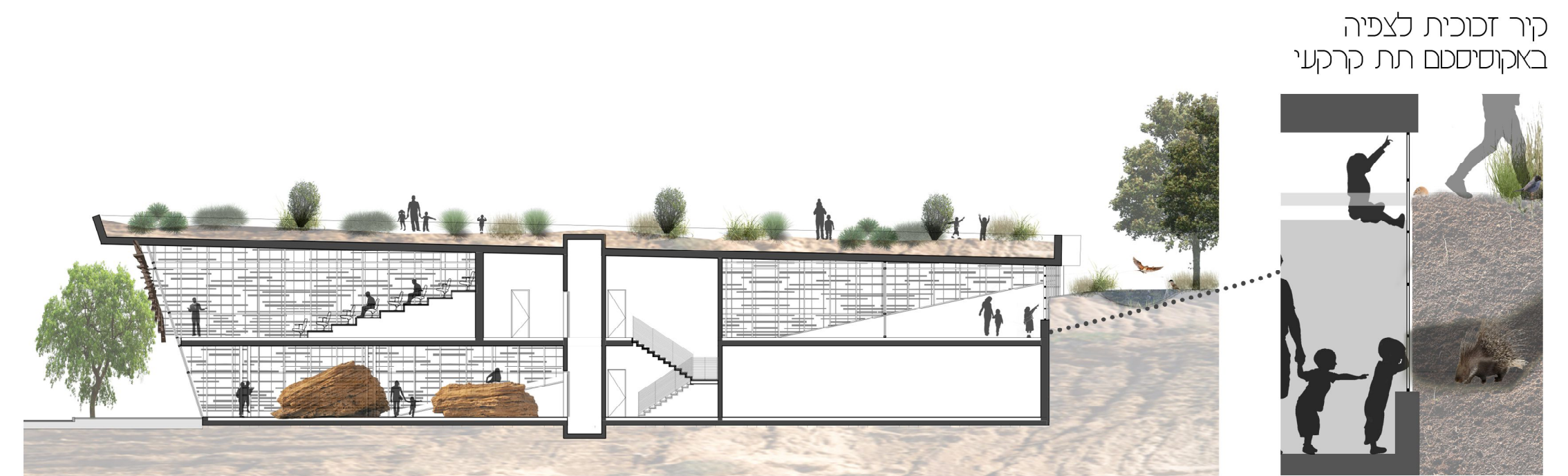
קור כסול -
מעמשש להצללת החזנות

סבנה זו קוסתי
מעמשש נליסוד, הדרכות
הרצאות ופעילויות
בנושא סבני עירוני

בריכת ציורים

הציבה בקרקע קיימת
באזור המוסרי
השיפה ושימוש בגוש המרכזי
כאלמנט עיצובי ותצוגה

מבנה ציבור - חתך



קור זכוכית לצפייה
באקוסיסטם תת קרקעי

סוגי שבילים לאורך המסלול

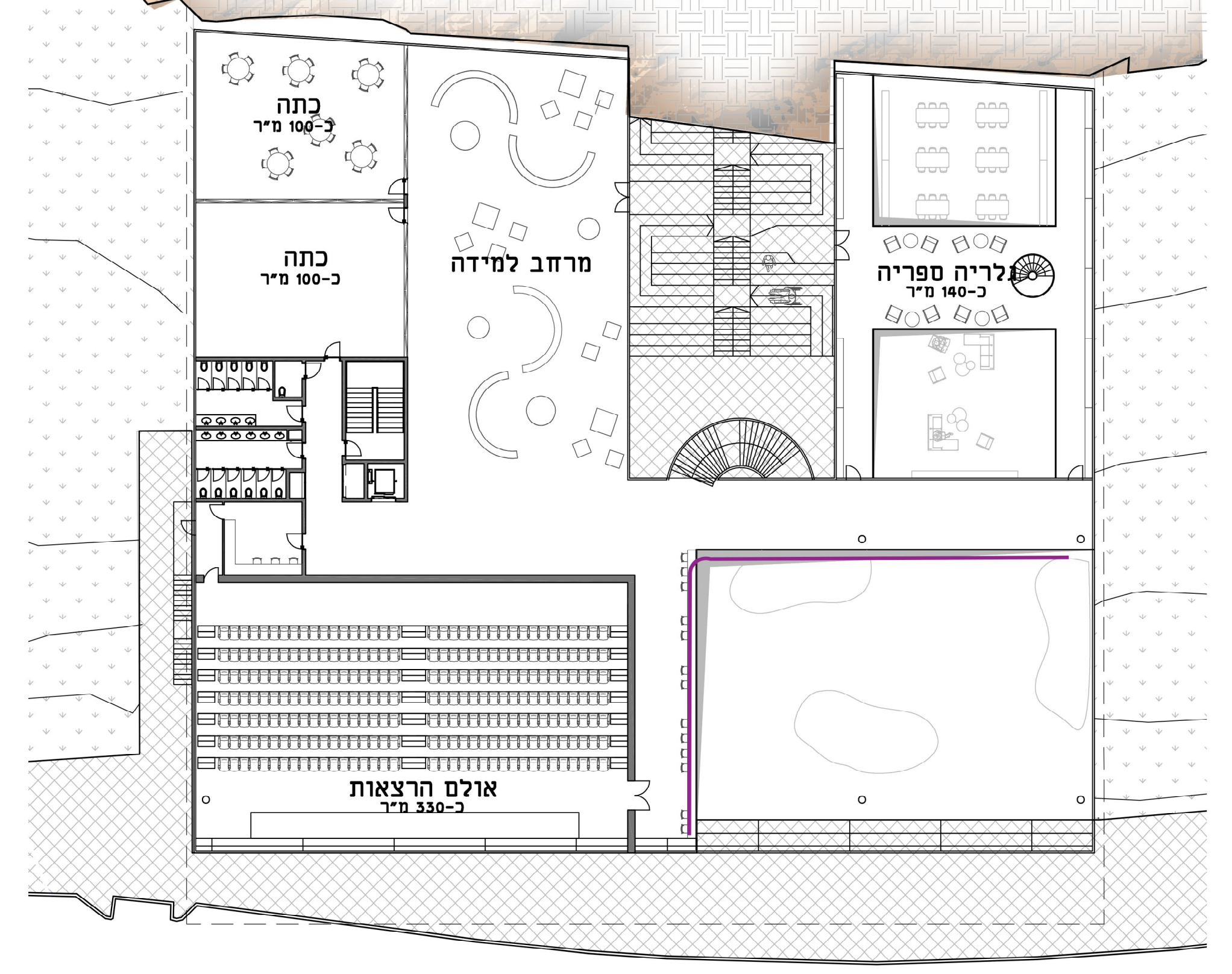


שביל על הקרקע
לעידוד טיול וחקירה
עצמית

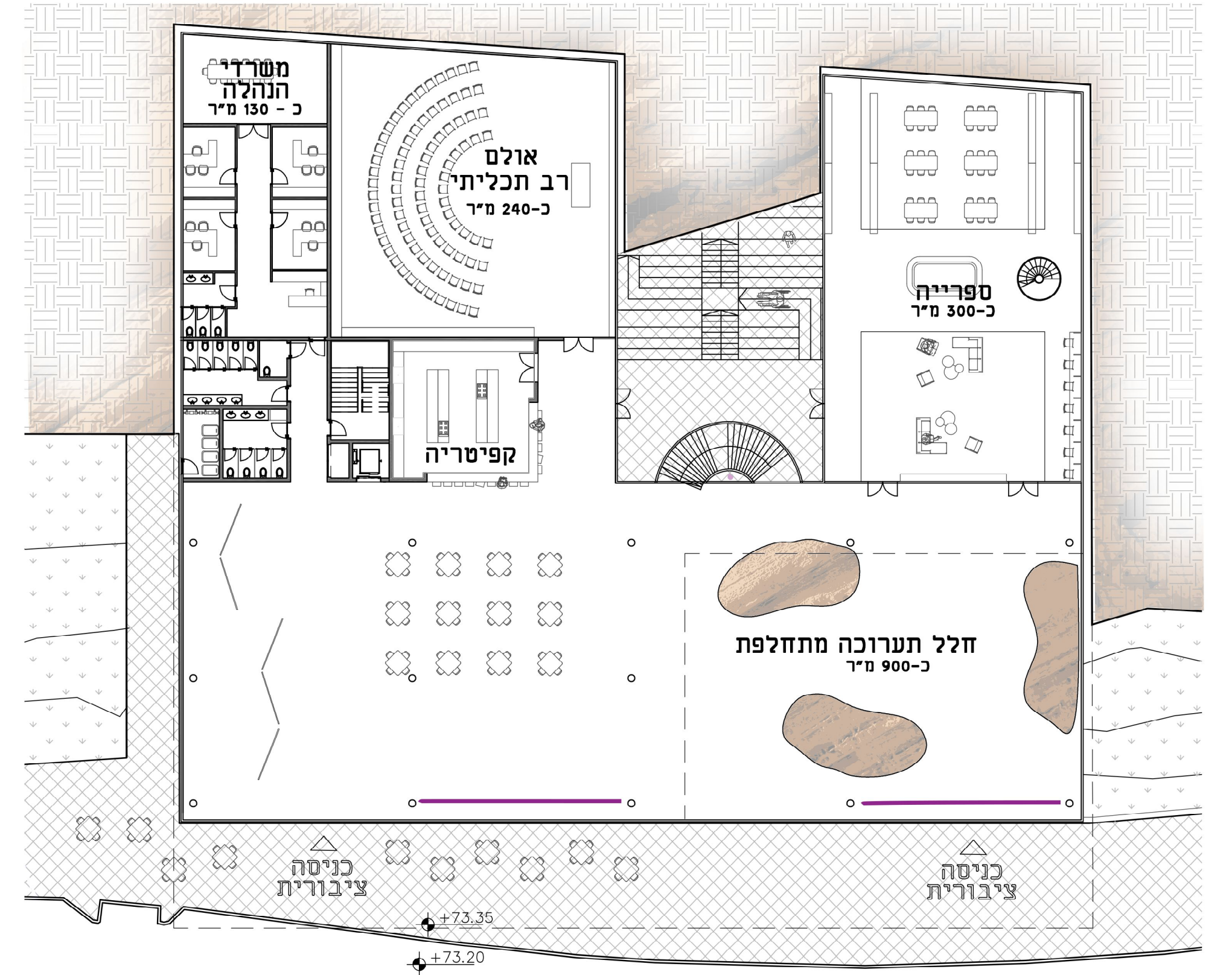
שביל סרוחץ מעל הקרקע
לפגיעה מינימלית באסחייה
ושמון אזור ירידה מהשביל

שביל משולב גדר
לסניעת גישה

מבנה ציבור - תכניות



תכנית קומה א - קנ"מ 1:250



תכנית מפלס קרקע - קנ"מ 1:250



מבט אל גג המאגר

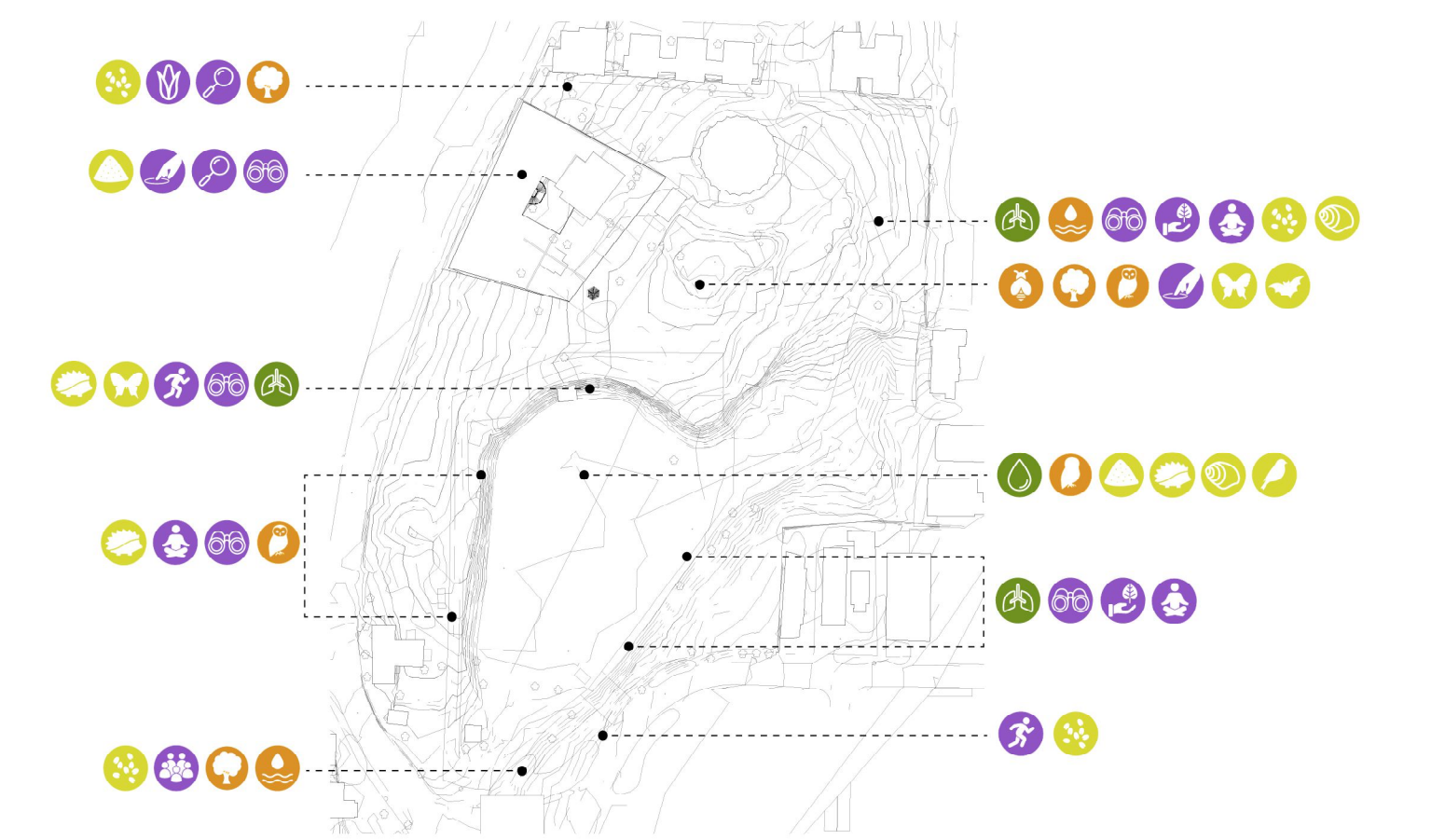
מבט פנים

סכמות ניתוח

ניתוח סצני-אקולוגי



2. שרותי מערכת



3. ניתוח הסביבה



5. שמורת עצים - השבת עצים מועתקים

אזור המיועד לשמירת עצים בגורים שרועתקו משטחי פרויקטים על פיתוח ברחבי העיר. אזור שמטש כבית גידול זמני וניתן להעבירם לאתר ספק לאזורים אחרים בעיר. לפי הצורך.

3. השביל הנעלם

אזור עם שיחים כדוריים גבוהים. שביל צר ביניהם שאפשר שיטוט ומרחב טבעי.

4. בינוני

השלמת סדרם עירוני ופיצוי בעלי קרקע

2. המרפסת

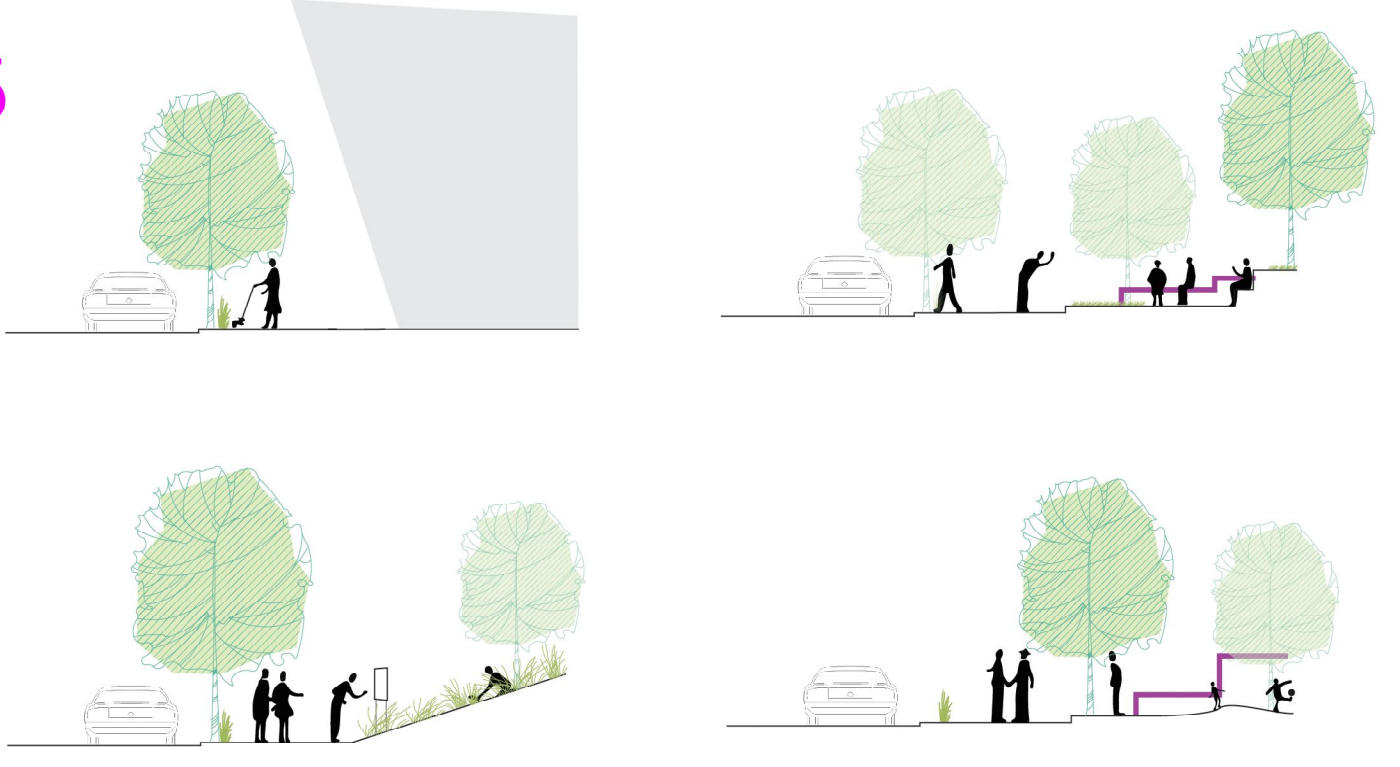
האלקטרו המרחב בין שתי המבנות. בסלול. סדרה אזור ערוה ונקודת תצפית רן אל גג המסגר ורן אל הליכה המבנית.

1. צינוור

שימוש בצינור הקיים בתור אלמנט עיצובי ושימוש. תוספת אלמנטים בפנים המבנה ובשטחי החוץ על הגבעה עבור גנונות, משחק, ישיבה ושימושים נוספים.



חיבור הגבעה לרחוב המרי



6. מסתור צפרות

7. כיתות חוץ

8. סלעי כורכר מועתקים ושלולית חורף

גג מסגר המים אסור לכניסת סוככים. בהיקפו יש מצוק כורכר שמהווה בית גידול לשרקרקים. צמחים ובעלי חיים יחודיים נוספים נחזק אותו באמצעות הוספת סלעי כורכר מרחצביה של המבנה והשבת בריכת חורף.

ערכי נוף לשימור

א קינון במצוקי הכורכר על מינים יחודיים ועדרים דוגמת הערקרק המצוי - רוחם וקודה עשירה

ב שלוב ייחודי של צמחיה מדברית וים תיכונית - רוחם וקודה עשירה

ג חזוק הנראות של מצוקי כורכר. חזוק הנראות של מצוקי כורכר. חזוק הנראות של מצוקי כורכר.

ד בת חבאלת קמנת פרחים סן דגל המאפיין את בית הגידול הייחודי

ה שימור אזורים בהם עשויה להמאצא שבלולית הפיקאדד

ו השבת מינים שאפיינו את בריכות החורף שהתקיימו בין רכסי הכורכר. ושאונו עוד.

11. משתלה קהילתית

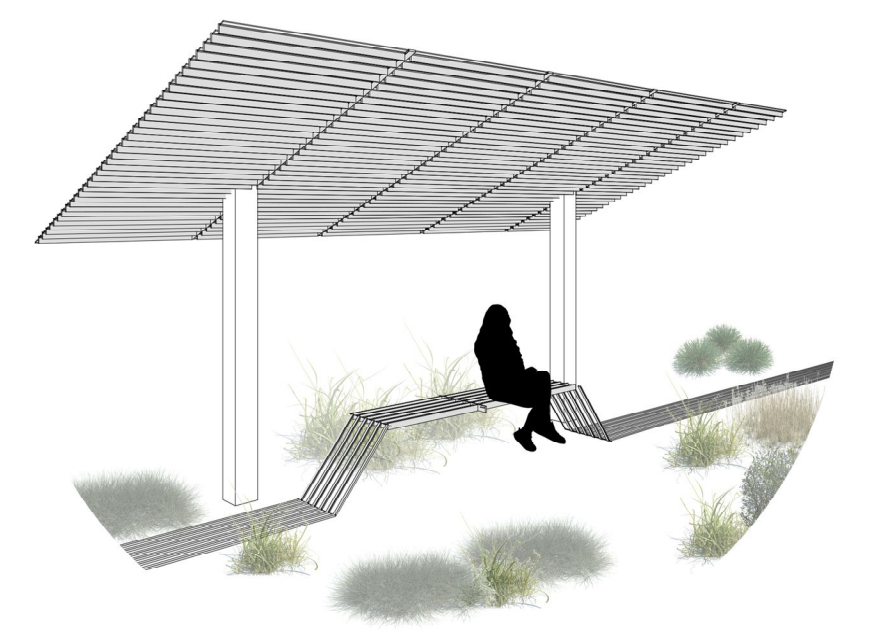
על גג המבנה תפעל משתלת צמחי בר קהילתית. שתגדל ותפיץ אותם בחזרה באזור. יצירת תחושת שותפות ואחריות על החושבים במסביבה.

10. מרכז אקולוגיה עירונית



9. פינות ישיבה מוצלות

לצדי השביל ואל סול נקודות עניין אקולוגיות



מסיידורי

