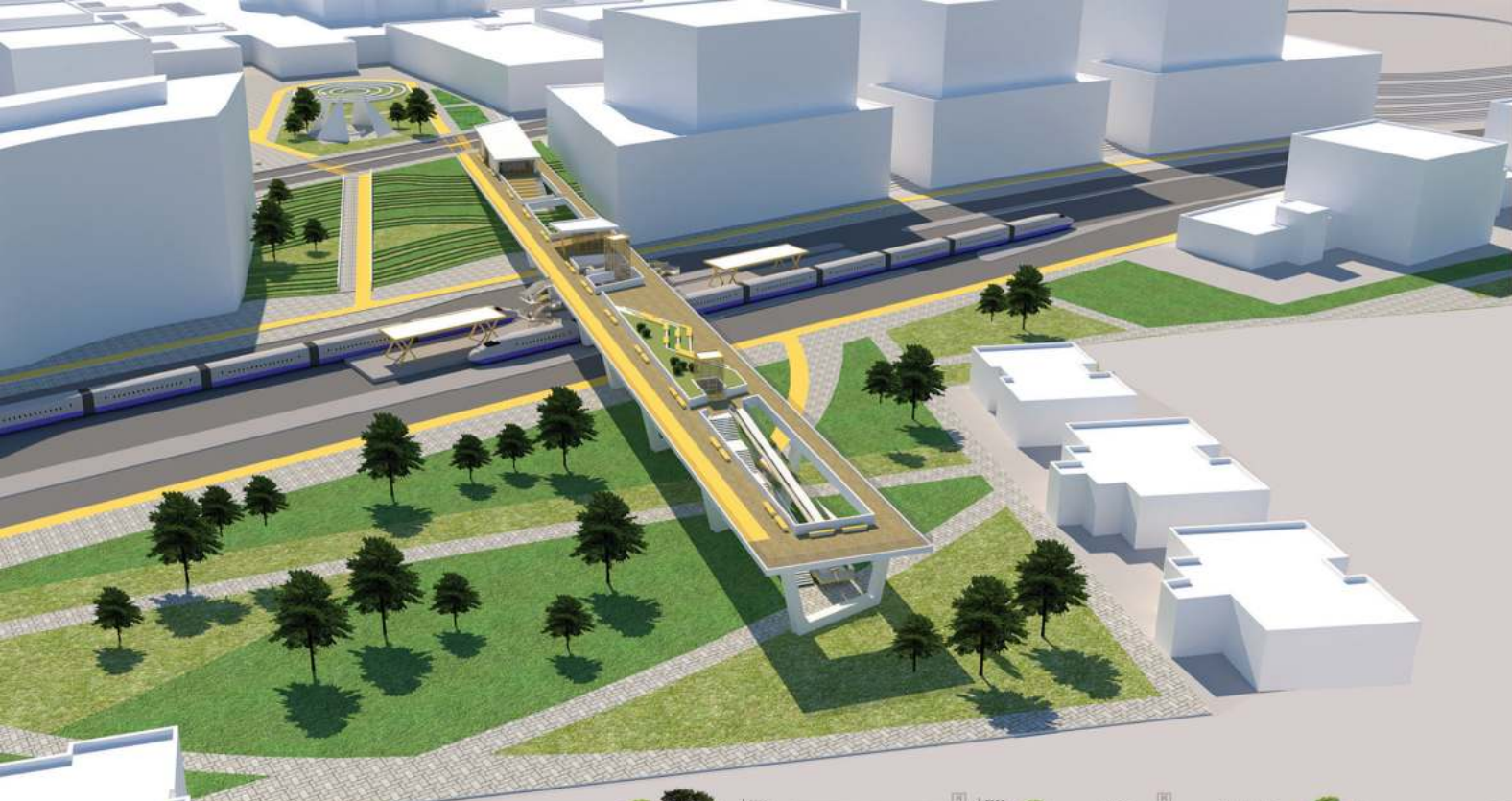


גשר תחנת שיבא ברמת גן

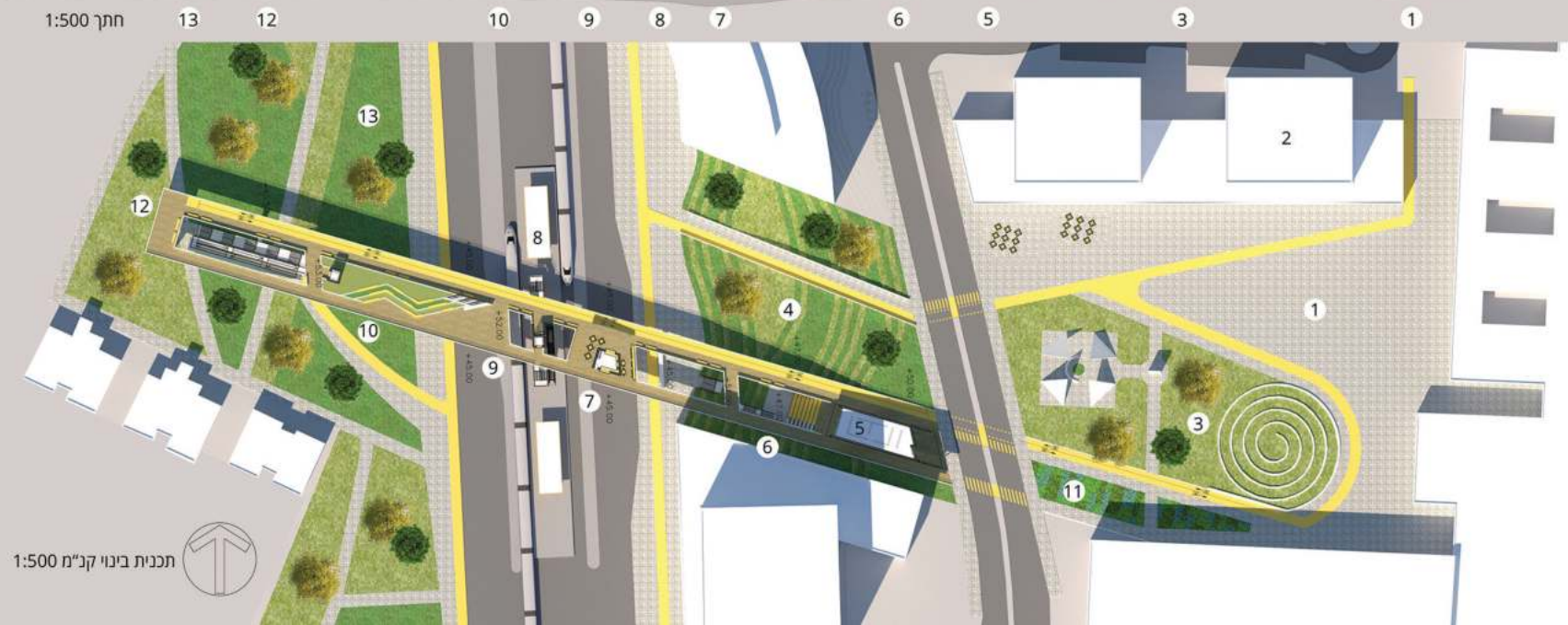
הצעת התכנון מחברת את המרכז הרפואי ע"ש שיבא בנשר אל העיר. הן בתנועה של באי המרכז הרפואי והן באופני השימוש של פונקציות מחוללות פעילות עירונית. תחילתו של הגשר בכיכר עירונית הממוקמת בשטח החנייה תוך שמירה על הפסל הסביבתי של דני קרוון. בחלקה הצפוני מוצע בינוי חדש של שני מבנים בני 8 קומות מעל קומת מסד מסחרית. כך הכיכר מקבלת דופן בשלושה כיוונים ונפתחת במערב אל במפרס הכיכר 5 מ' מעל דרך רפאל איתן, וממשיך עד לגובה של 8 מ' בנקודת התצפית המערבית. כך נשמרים הגבהים הנדרשים לתנועת הרכבים והקו הסגול של הרכבת הקלה. לאורכו של הגשר קיימות פונקציות כגון: גלריה, אמפיאטרון פתוח, קיוסק/ קפה, תחנת הרכבת הקלה, כיכר, אזור הרגעות מנוון ותצפית. חשיבותו של הגשר כמחבר בין תנועת הרכבת, שבילי אופניים והולכי הרגל. בנוסף הגשר משתלב במערכת שטחים ירוקים מתוכננת ומהווה את שער הכניסה אל המרכז הרפואי ע"ש שיבא בתל השומר. השיפוע של הגשר מתון להליכה ואף מונגש כך שהתנועה האנכית במעלית מתחנת הרכבת הקלה מאפשרת המשך דרך נגישה למרכז הרפואי או לשכונת המזרחית של רמת גן.



מבט ממערב אל הגשר והכיכר העירונית



- מקרא:
- 1 כיכר עירונית
 - 2 בינוי להשלמת דופן הכיכר שני מבנים 8 קומות מעל קומת מסד מסחרית
 - 3 פסל סביבתי קיים
 - 4 פארק
 - 5 גלריה לאמנות רחוב
 - 6 אמפיאטרון פתוח
 - 7 קיוסק/ קפה הגשר
 - 8 תחנת הקו הסגול דרך רפאל איתן
 - 9 כיכר הגשר
 - 10 ניבת הגשר
 - 11 חקלאות עירונית
 - 12 תצפית למערב
 - 13 רצועת השצי"ים המתוכננת





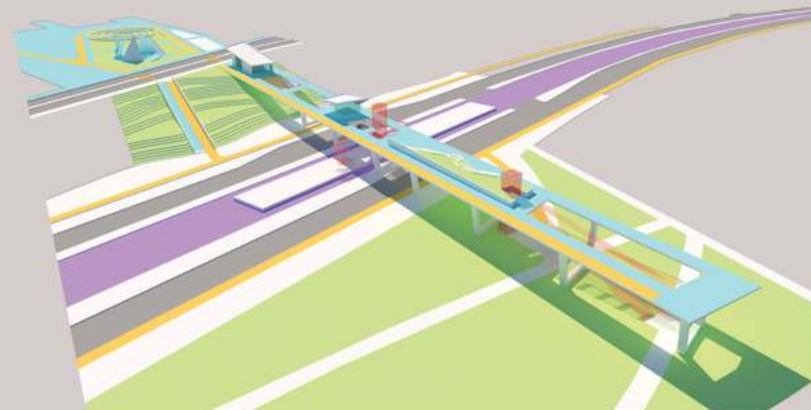
מבט אל האמפיתיאטרון ואל מבנה הגלריה



מבט אל תחנת הרכבת הקלה ואל בית הקפה במפלס הגשר



מבט ממזרח אל הגשר לעבר נקודת התצפית



סכמת תנועה

- מקרא:
- הולכי רגל
 - שבילי אופניים
 - תנועה אנכית בין המפלסים
 - רכבת קלה הקו הסגור
 - תנועת רכב
 - שטח ציבורי פתוח