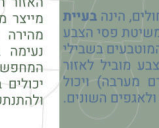
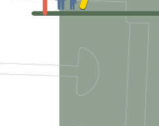
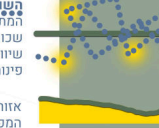
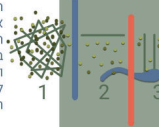
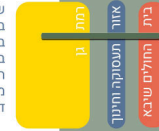
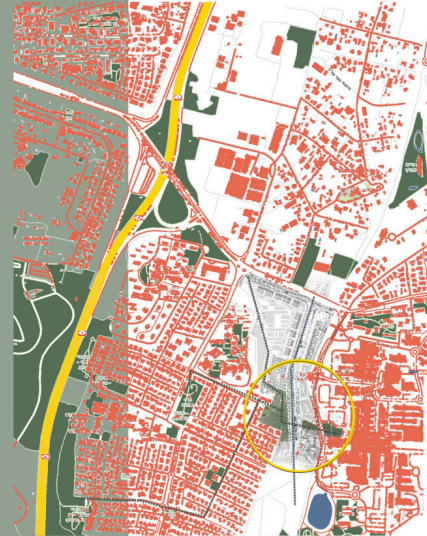


אֶתְנַחַתָּא

חיבור בין עיר וקמפוס בשלושה צעדים



שלוש רצועות מתפרסות מצפון לדרום: במרכז העיר רמת גן כפי שהיא כיום במרכז דרך רפאל איתן המתוכננת, הכוללת ערוק תחבורה משמעותי ובינוי סביבה במזרח-קריית בית החולים. האתר הוא ליצר **חיבור** בין שלוש הרצועות כך שתהיה **זרימה סבעית** של משתמשים בין הרצועות, תוך יצירה של אזור בעל **משמעות ועניין** למי שחולף דרכו, כמו גם **מוקד משיכה** שיהפוך אותו לא רק למעבר אלא גם למקום שהות.

החיבור מושג ברצף של 3 מתחמים חוץ, הנושקים זה לזה ומייצרים **מגוון** של אזורים לשהות בהם: אם לתושבי העיר ולתלמידי קריית החינוך, ואם לעובדים, המטופלים והמבקרים של בית החולים המחפשים **מקום מרגוע** נטרטלי בשהותם בבית החולים. שילוב של אלמנט מים המלווה את ההולכים, חומרים טבעיים וצמחייה עשירה מאפשר מקום מפלט, מאפשר מימוש לדחף האנושי המולד לחיבור עם הטבע (=ביוביליה) ובניגוד לאופי הבנוי והסואן של אזורים אותם הפרויקט מחבר.

השטונות והשהייה מצד אחד, והאפשרות ללכת באורח **יעילה ומתברך** דרך המתחמים על מנת להגיע במהירות מחנת הרכבת הקלה אל בית החולים או אל שכונות המגורים, מאפשרים נוכחות ותנועה במפלסים השונים ובכיוונים שונים, כך שיווצר **מקום חי ונושם**, מקום בו פוגשים אנשים, מקומות ושירותים שונים, כמו גם פניות מבודדות להרגע בהן.

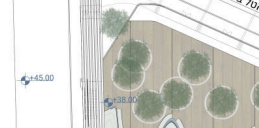
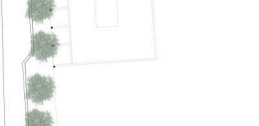
אזור 1 (המערבי) מאופיין ב**טופוגרפיה מתונה**, המקשרת בין אזור המגורים לבין המפלס העילי - דרך רפאל איתן, והמפלס התחתון לתחת הרכבת גם יחד.

אזור 2 (המרכזי) מאופיין מצדו הדרומי ב**טופוגרפיה רכה** משתפלת, מלווה ב**גוף מים** צר, ואילו בצדו הצפוני בשורת חללי **מסחר ושירות** אינטימיים המלווים את שביל התנועה הראשי בתוך המתחם.

אזור 3 (המזרחי) ממשיך בצדו הדרומי את הטופוגרפיה הרכה, המלווה את גוף המים הזורם מאזור 2, ובצדו הצפוני מאפשר אזור אזור טבעי לתחנן התת קרקעי העתיד שתמונתן להבנות מתחת לחניונים הקיימים.

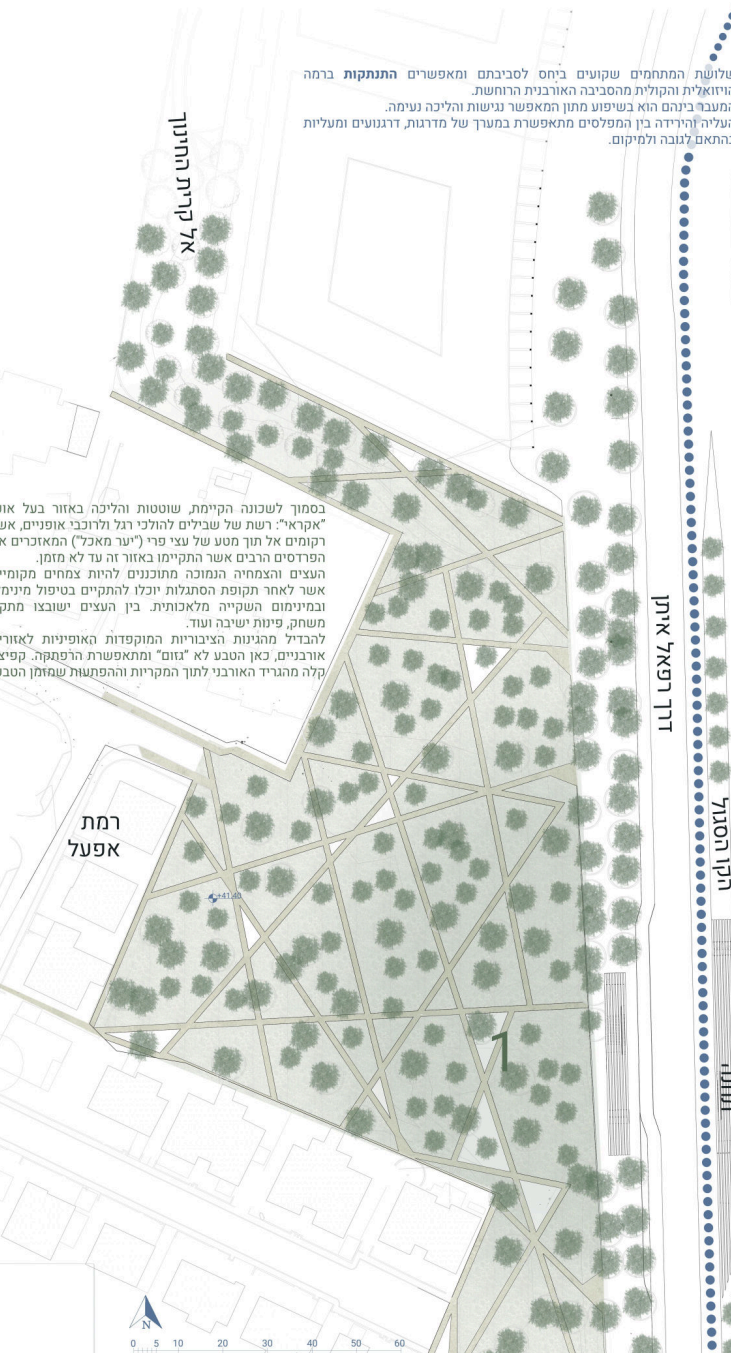
שביל ההליכה העיקרי **מוצל** רובו ככולו בימי הקיץ ע"י המפלס העליון (בו עוברים הכבישים). בימי החורף, בזכות הזווית הנמוכה אליה מטפסת השמש, השביל וגם חללי התנוות שלצדו זוכים ל**אור טבעי ולחימום פאסיבי**. האזורים הפתוחים האחרים מוצלים ע"י **עצים רחבי צמרת** הפזורים סביב.

האזור הנמצא כבר בתוך גבולות בית החולים, מייצר מחוה לכיכר הקיימת מאפשרת עלייה מהירה למפלס בית החולים כמו גם שהות נעימה בצל העצים. השרוים בבית החולים המחפשים מקום מפלט לתוך קצר "בין לבין" יכולים בקלות ובמהירות לרדת לתוך אזור זה ולהתנתק לשעה קלה.



באזור המרכזי העולה במתינות לכיוון בית החולים, רחבות מדורגות המאפשרות מיקום שלוחנות בית קפה, מתקני ששועו ארעיים לילדים ועוד.

שלושת המתחמים שקועים ביחס לסיביהם ומאפשרים **התנתקות** ברמה היוזאלית והקולית מהסביבה האורבנית הרחשת. המעבה ביניהם הוא בשיפוע מתון מאפשר גנישות והליכה נעימה. העלייה והירידה בין המפלסים מתאפשרת במערך של חדרות, דרגנועים ומעליות בהתאם לגובה ולמקום.



נקט טופוגרפי, תפיסתי וסכני בדמות גדר והעדד חיבור דרך מתקיימים כיום באזור שבין מתחם בית החולים שיבא לבין שכונת רמת אפעל, השוכנת בשוליה המזרחיים של העיר רמת גן. מהפכת התחבורה אשר קורמת עור וגידיים באזור גוש דן, מייצרת הדמנויות ואפשרויות חדשות לחיבורים ולשינוי תפיסה. הסרת הגדרות סביב מתחם בית החולים המתוכננת לעתיד הקרוב, מזמנת גם היא שינוי בתפיסה ויצירת הדמנויות לחיבור בין שימושים שונים (קרייה) רפואית-עיר-קריית חינוך-אזור תעסוקה) הדמנויות למפגש בין תושבי האזור ומי שמבקרים. הדמנויות לשהייה במרחבים חדשים שעד כה לא היו קיימים בסביבה.

אתן/נתן- חיבור המציע הליכה נינוחה במדרון מתון ממערב למזרח, מרמת גן ועד מתחם בית החולים, תוך חיבור אנכי לנתיב הסואן צפון-דרום, מאפשר הפרדה מפלסית בין השניים מהד וקשר מידי ביניהם למי שזקוק לו.

את הבעות האקוטיות של חולים ומבקרים בבתי חולים, הינה בעיית **ההתמצאות** הפתרון המוצע כאן, הלוך השראות משיטת פסי הצבע המובילים ליעד בחודי מיון, מהותו הוא 5 פסי צבע המבטיחים בשבילי ההליכה, מלווים במלל מוטבע גם הוא, כך שכל צבע מוביל לאזור מוגדר בבית החולים (או לכיוון העיר, בסם הזורם מערבה) ויכול להתפצל בהמשך לפסים נוספים בהתאם למחלקות ולציפיים השונים.

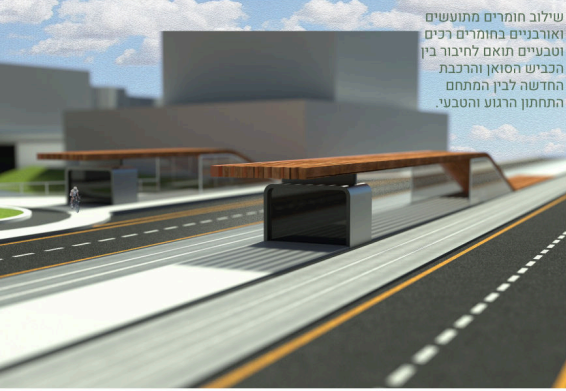


מגדל האישיפון

מתחם בית החולים שיבא



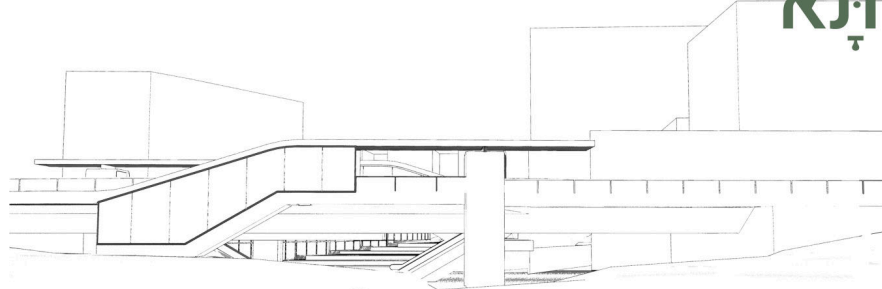
כל המרחב נפרס לעיני הולך ממערב למזרח ומאפשר התמצאות והבנה של הסביבה (מבט ממערב למזרח) (מבט ממערב למזרח)



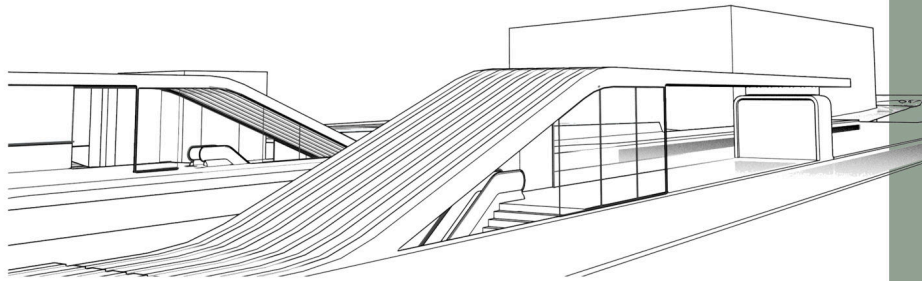
שילוב חומרים מתועשים ואורבניים בחומרים רכים וטבעיים תואם לחיבור בין הכביש הסואן והרכבת החדשה לבין המתחם התחתון הרגוע והטבעי.



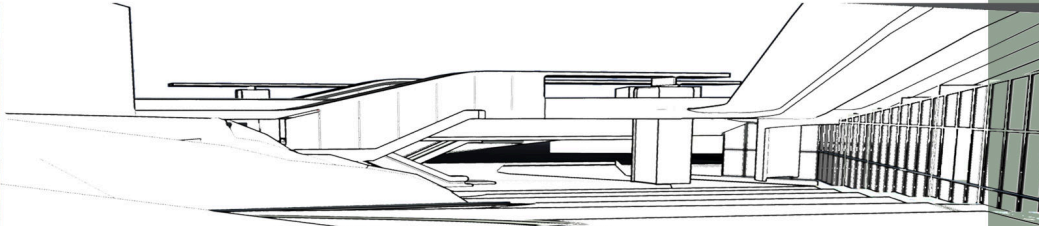
האזור המרכזי בנוי בעלייה מתונה ומלווה מצפון בחלונות ראויה של חנויות, בית קפה, חלל ארוזים קטן. (מבט ממזרח למערב בחלק המרכזי)



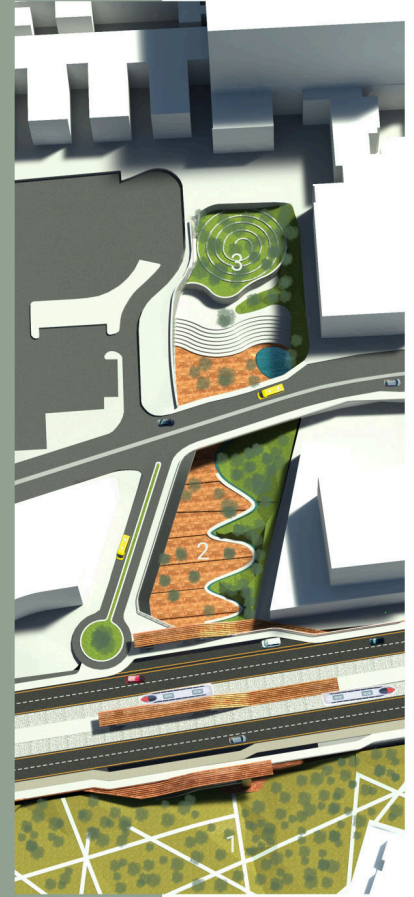
המבנה רב המפלסים של הפרויקט מאפשר הצצה והבנה של הדרך מקצה לקצה בהצצה אחת (מבט משכונת רמת אפעל מזרחה)



הקירוי של מפלס הכביש והרכבת כמו בוקע מתוך המפלס התחתון, מצל ומגונן על הממתניים על הרציף ובתחנות האוטובוס. (מבט מעל דרך רפאל איתן)



קשר של מבט קיים בין מפלס הכבישים לבין מפלס הולכי הרגל, ומאפשר התמצאות והבנת המרחב (מבט מתחת לכביש בית החולים לכיוון מערב)



כמו נהר תחתית משתרעת אתנחתא בין העיר לבין בית החולים, מקשרת ומגשרת ומאפשרת שיטוט או הליכה יעודית.



1 באזור המערבי שטח פתוח וצמחייה עשירה משרתים את תושבי השכונה, את תלמידי קריית התיכון ואת המבקרים בבית החולים שיפוע מתון מחבר אזור זה למפלס התחתון ולמפלס הכביש

2 מעליות, דרגונעים ומדרגות מאפשרים נגישות בין מפלס הכביש למפלס התחתון

3 תנויות, משחקיה, בית קפה ומעבר תת קרקעי לבנין התעסוקה שבבב הפרויקט מלווים את הפוסטים בין בית החולים לבין העיר ותחתית הרכבת הקלה

4 מתחת לגשרי הכבישים יצירות גראפטי מוזמנות והרבה אור טבעי

5 האזור המרכזי המאופיין בעלייה לכיוון בית החולים, מהווה מחוץ לכיכר הקיימת במקום כיום, ומשמר את האפשרות של מטופלים ומבקרים לשהות באזור חוץ הסמוך לבניין האשפוז

