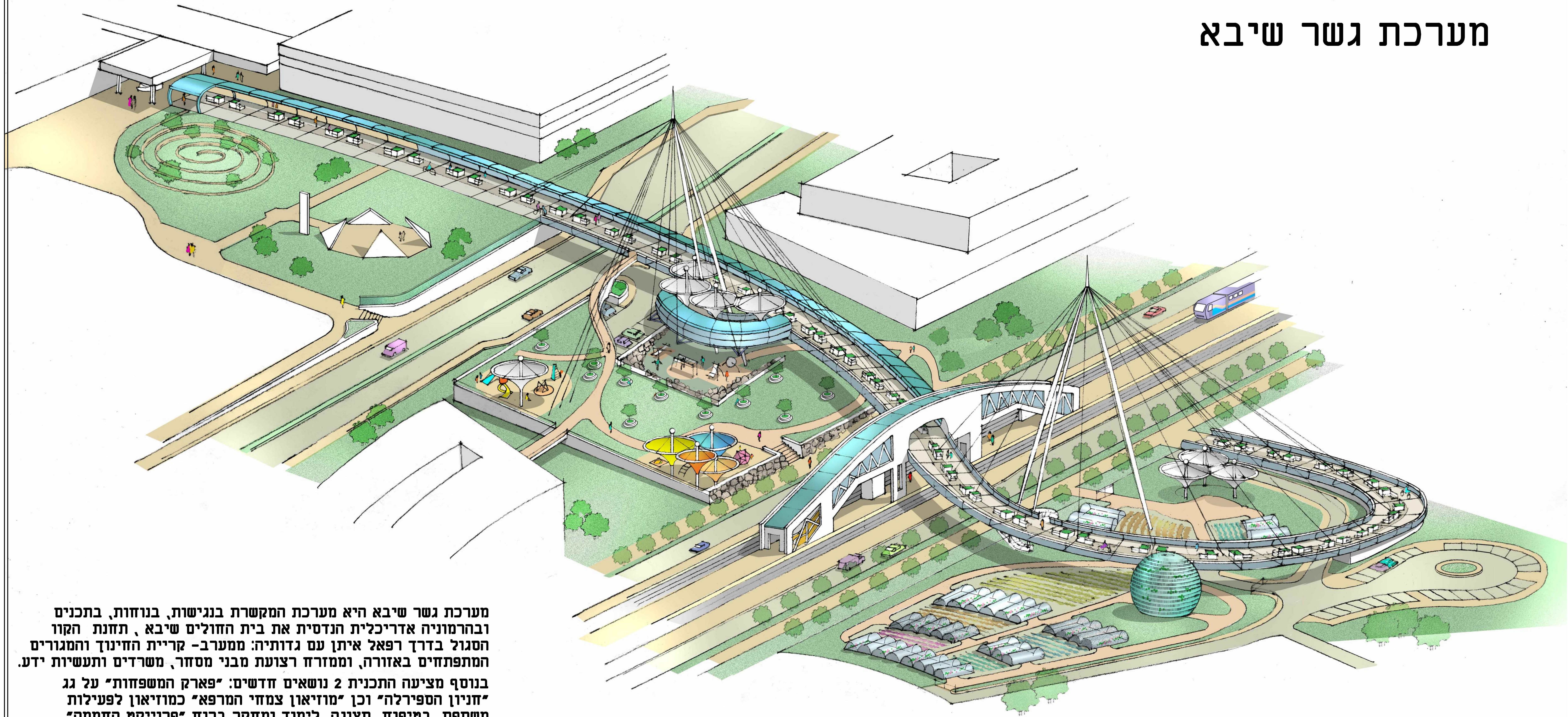
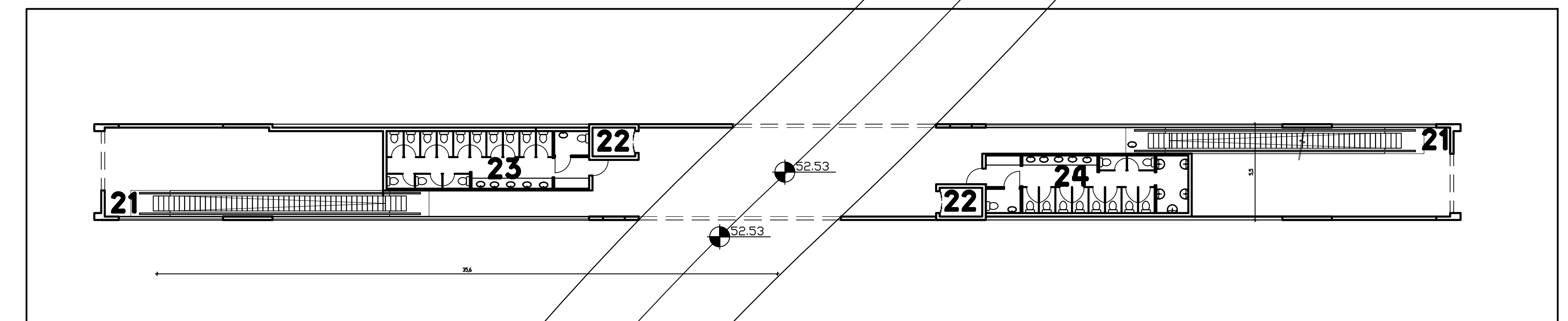
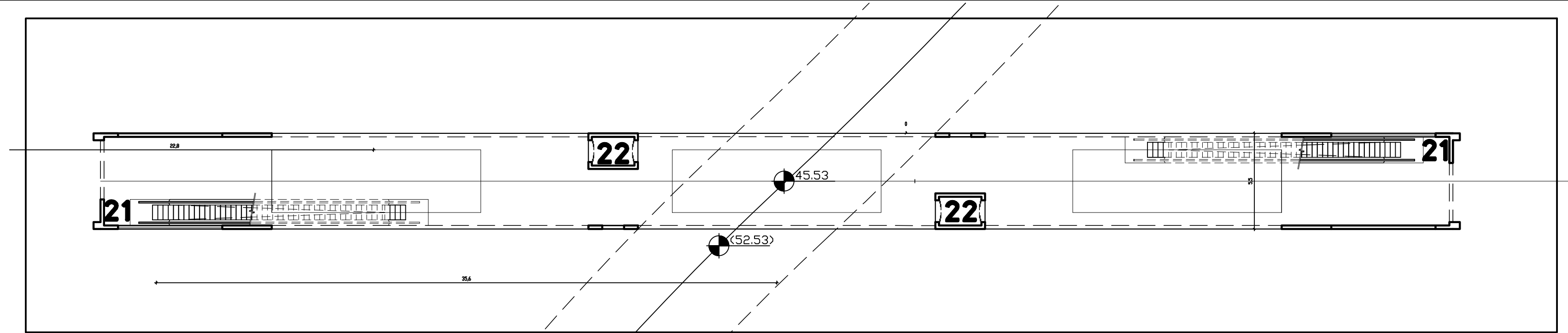
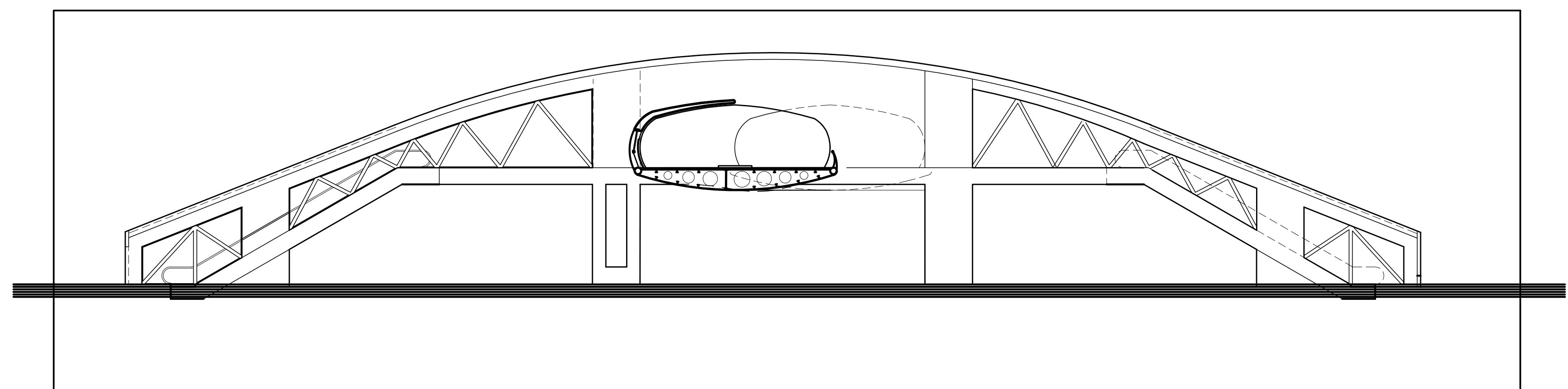


מערכת גשר שיבא



מערכת גשר שיבא היא מערכת המקשרת בנגישות, בנוחות, בתכנים ובהרמוניה אדריכלית הנדסית את בית החולים שיבא, תחנת הקו הסגול בדרך רפאל איתן עם גדותיה: ממערב- קריית החינוך והמגורים המתפתחים באזור, וממזרח רצועת מבני מסחר, משרדים ותעשיות ידע. בנוסף מציעה התכנית 2 נושאים חדשים: "פארק המשפחות" על גג "חניון הספירלה" וכן "מוזיאון צמחי המרפא" כמוזיאון לפעילות משתפת, בטיפוח, תצוגה, לימוד ומחקר ברוח "פרוייקט החממה" שפותח ע"י אביטל גבע בעין שמר והוצג בביאנלה באיטליה.



- 20. תחנת הרכבת
- 21. מסועי מדרגות נעות
- 22. מעליות 12 נוסעים
- 23. שירותי נשים
- 24. שירותי גברים

10 גשר מייתרים דו קוטבי

- .11 עמוד דו-רגל
- .12 עמוד דו-רגל
- .13 סבעת הכיבודים
- .14 מסלול הולכי הרגל
- .15 קרוי להולכי הרגל
- .16 דופן מזוגת נפתחת
- .17 נתיבי האופניים
- .18 מפרדה מוגבהת

30 התזוגות עם רחבת שיבא

- .32 שינויים במגרש החנייה
- .33 פסל קרוואן
- .34 הספירלה זזה מעט
- .35 סיומת הגשר סימטרית
- .36 תוספת לגג הקיים
- .37 מיקום מוצע לפסל

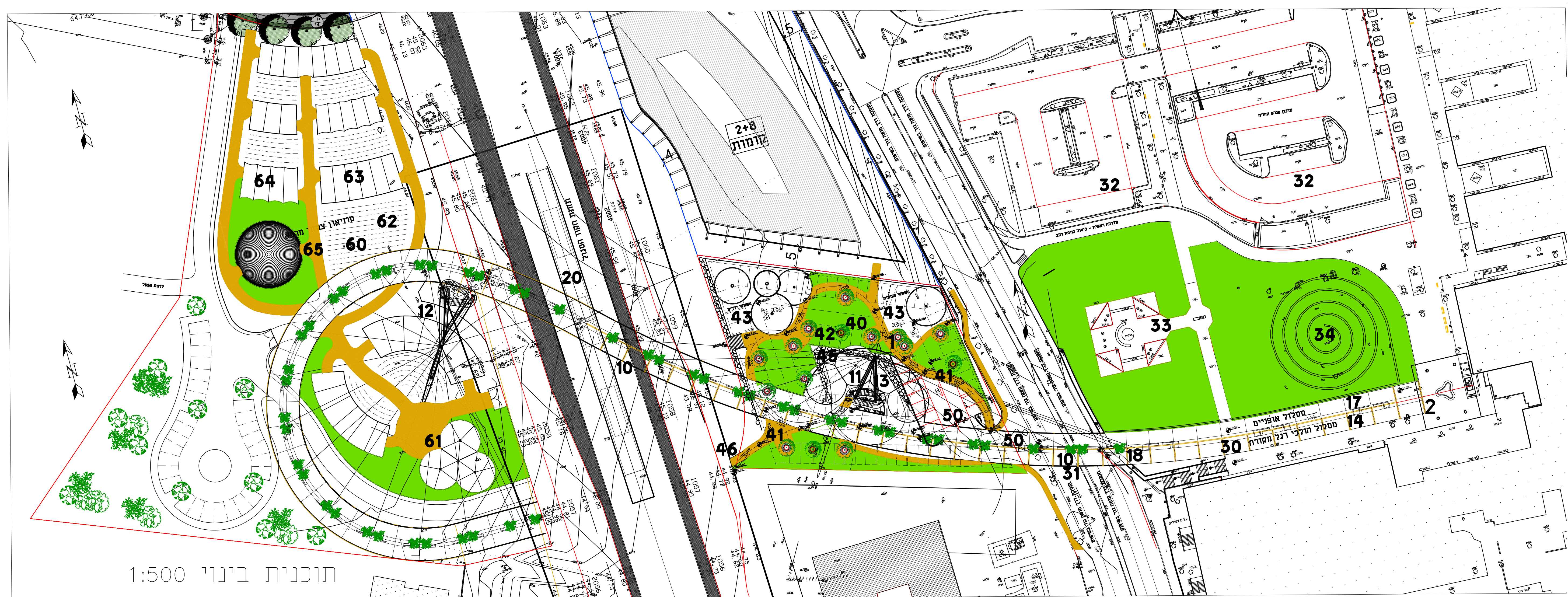
40 פארק המשפחות

- .41 דרך נגישה ראשית
- .42 הגג המגונן
- .43 משחקי פענוטות
- .44 משחקי ילדים
- .45 משחקי נוער

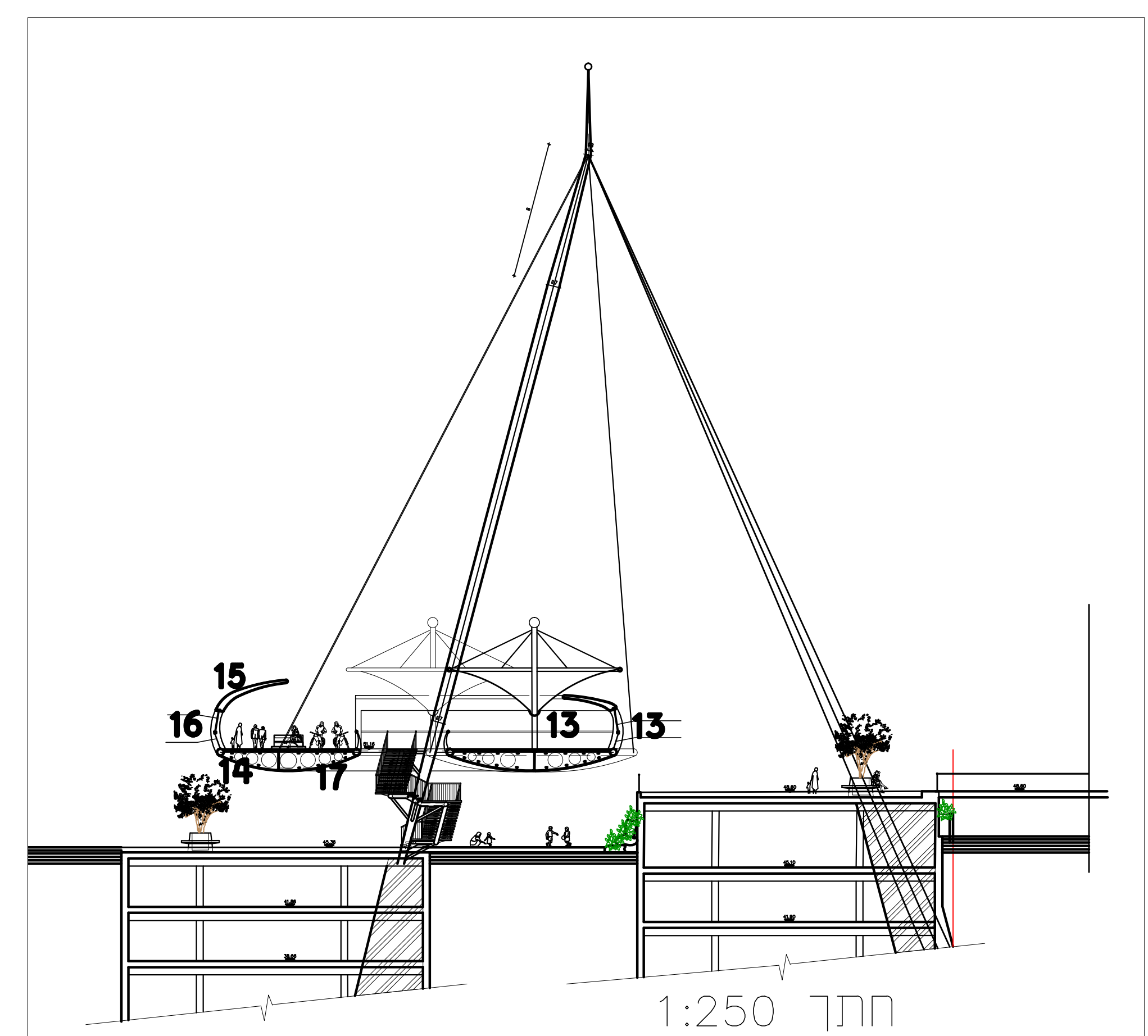
50 חניון הספירלה

60 מוזיאון צמחי המרפא

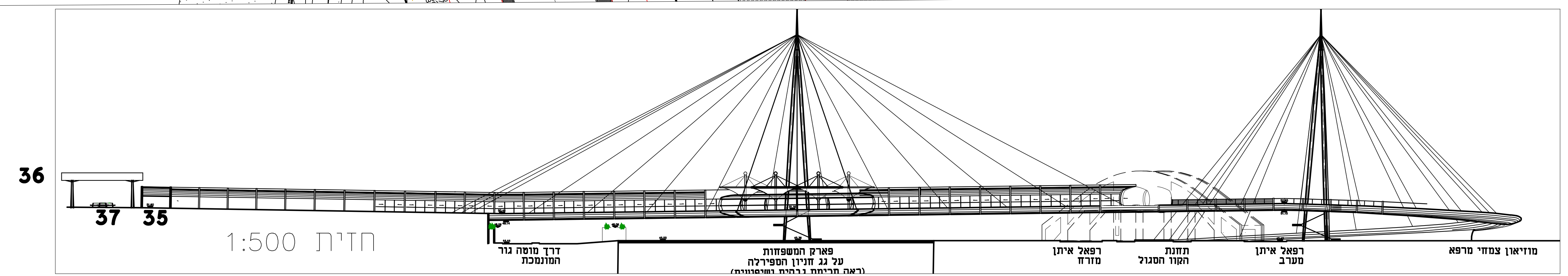
- .61 לובי וחנות
- .62 ערוגות גידול
- .63 חממות
- .64 בתי רשת
- .65 פרגולת הספירלה



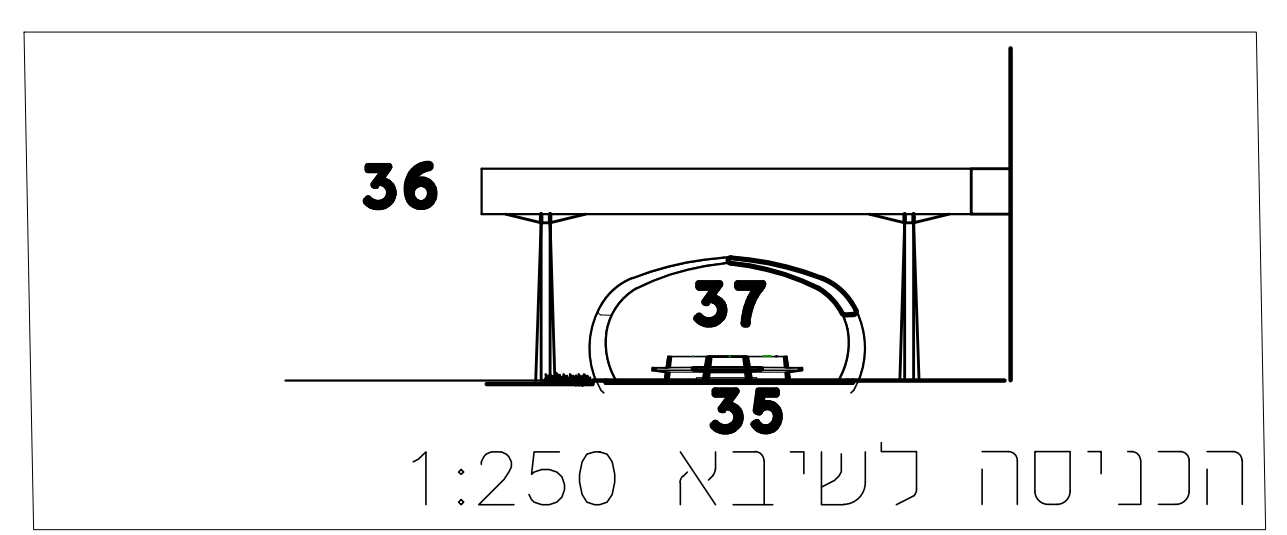
תוכנית בינוי 1:500



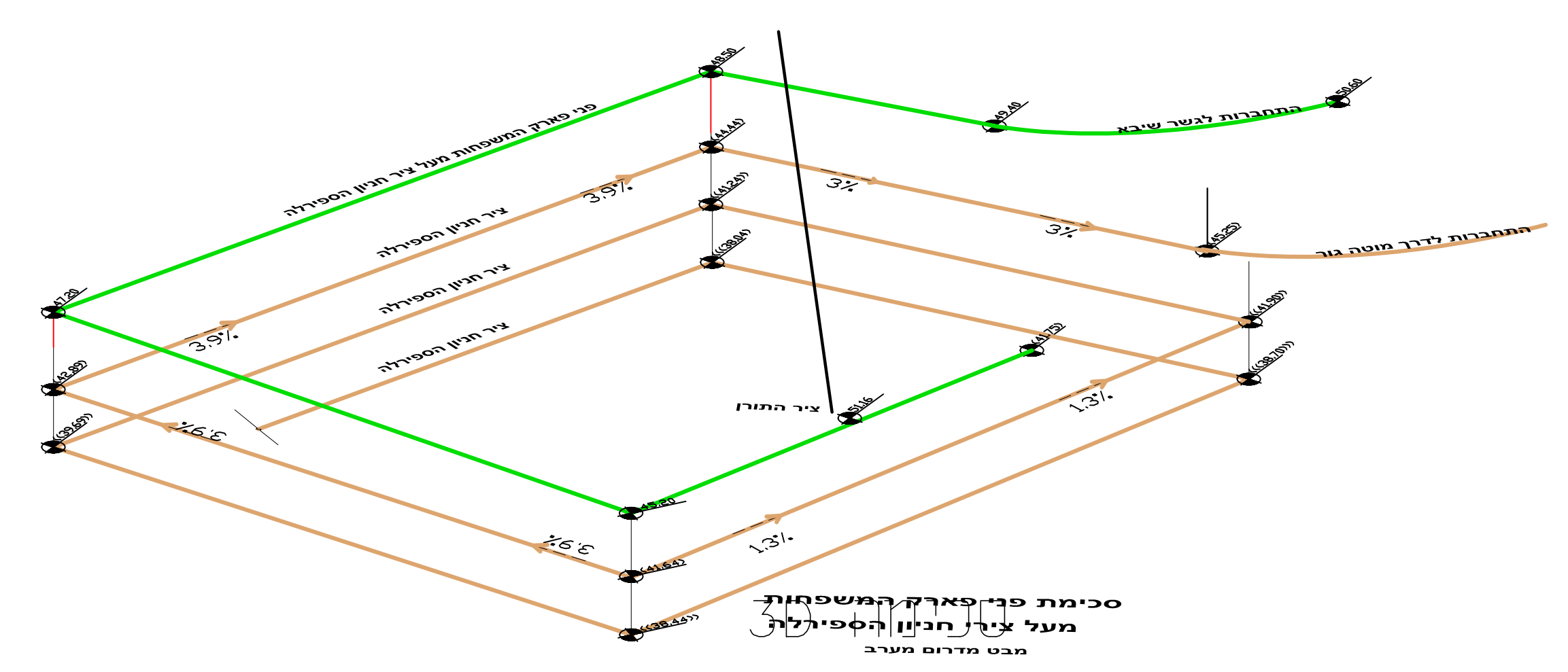
חתך 1:250



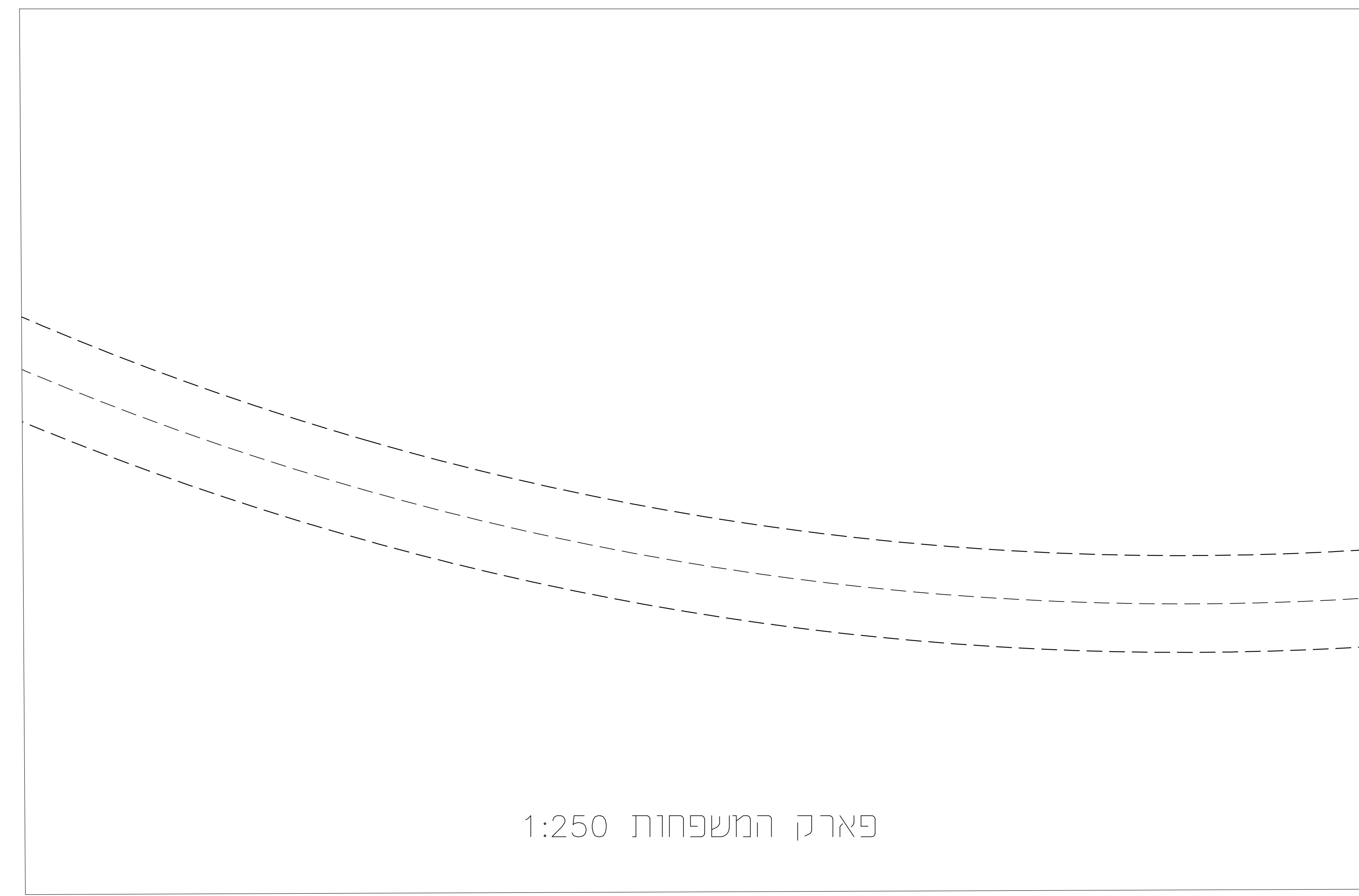
חזית 1:500



הכניסה לשיבא 1:250



סקימת פרי פארק המשפחות מעל צינור החניון הספירלה מבט מזרח מערב



פארק המשפחות 1:250