



[www.eyalivri.com](http://www.eyalivri.com)  
[info@eyalivri.com](mailto:info@eyalivri.com)  
052-2949906

### על הפרויקט השאלות

- כיצד ניתן ליצור מקום המתעלה על שגרת היומיום?  
- אילו חומרים מעבירים משמעות של חדשנות וקיימות?  
- איך ניתן לחבר בין צומח למרחב הבנוי?

### אני מאמין

- באחריותי ליצור עתיד טוב יותר.  
- חומר וצורה משנים את האופן בו אנו תופסים את המציאות  
- אדריכלות היא עבודת צוות.  
- המרחב נבנה בזכות קול קורא של משרד החינוך. המשרד להגנת הסביבה והמועצה לבניה ירוקה. במימון עיריית חולון.

המרחב תוכנן כמקום לימוד המהווה את לב בית הספר. נבנה מעץ לאחר למידה משמעותית אודות מלאכת התכנון בעץ. החלל מאפשר אופני שימוש מגוונים. מתייחס אל הסביבה החיצונית כחלק אינטגרלי מהפרויקט. במרכז כל ספסל עגול נטוע עץ מיש דרומי, המשיר עליו בחורף ומחבר את התלמידים לעונות השנה. צל המוטל מהצמחים המטפסים באלמנט הצללה מאפשר להבחין בתנועת השמש והזמן החולף.

גובה הריהוט משתנה מישיבה על הרצפה ועד שולחנות עמידה ויש מגוון מקומות ישיבה בכמות רבה מתלמידים. הלמידה במרחב מבוססת פרויקטים ועוסקת בחדשנות וקיימות. הפרויקט התמודד עם רגולציה, תקציב נמוך וממוקם בבה"ס ממלכתי. השפעתו החיובית של הפרויקט על כל מי שלקח בו חלק וכעת התלמידים, מזכירה את הכח שיש לאדריכלות להשפיע על המציאות. ואף לשנותה.

### איל עברי

מרחב לחדשנות וקיימות –  
בה"ס רביבים, חולון  
פרויקטים בנויים

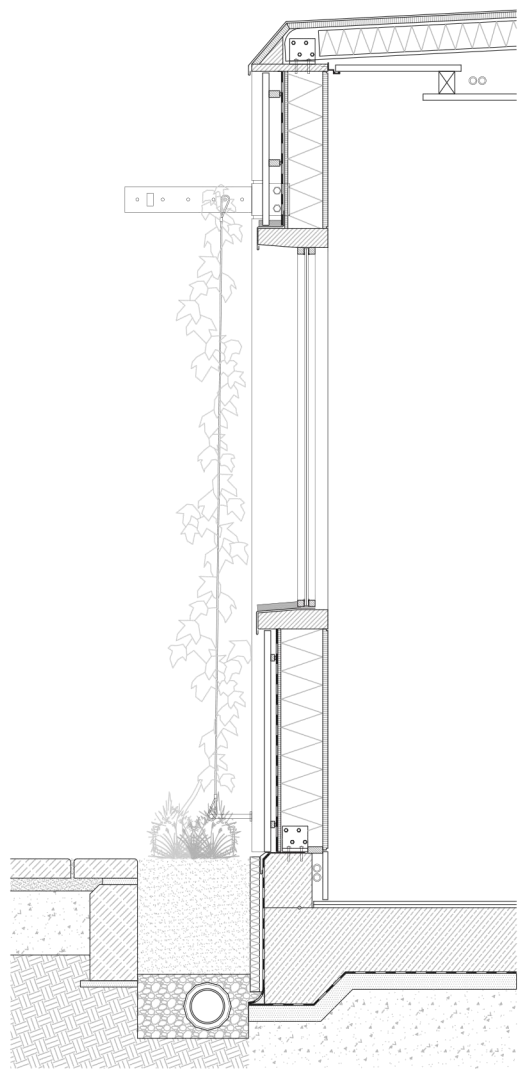


### קורות חיים

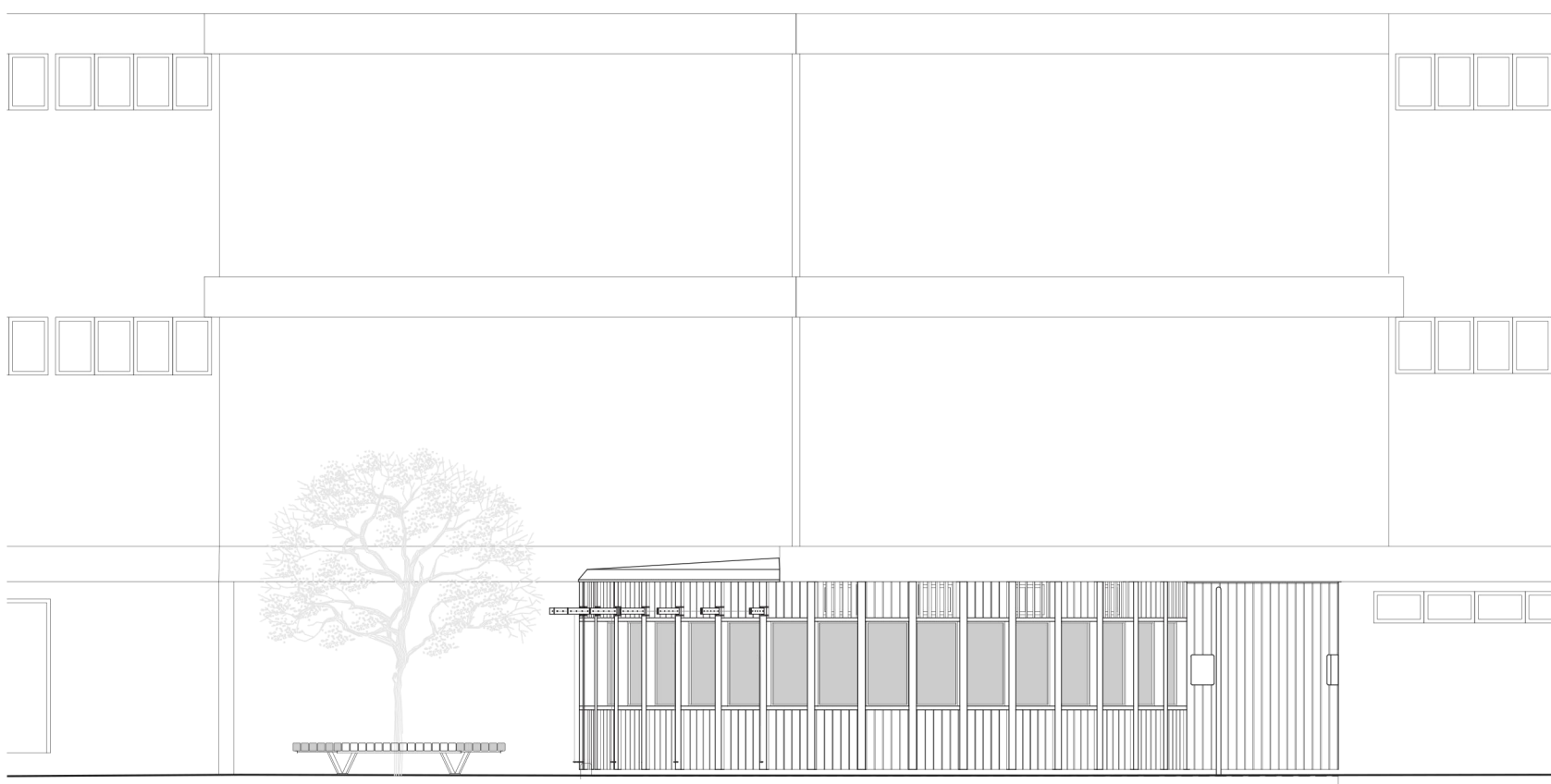
איל עברי (יליד שנת 80) קיבל תואר באדריכלות מהמרכז האקדמי ויצו חיפה בשנת 2010. במהלך לימודיו עבד במשרד קנפו כלימור אדריכלים, עם סיום לימודיו החל לעבוד במשרד חיוטין אדריכלים ובהמשך במשרד עדה כרמי אדריכלים. בשנת 2015 פתח סטודיו "איל עברי אדריכלים" בתל אביב.

לומד באופן עצמי, ניהול פרויקטים, שיטות הוראה, חשיבה מערכתית, כלכלה, בניה בעץ, הנדסת תוכנה, חדשנות, אסטרטגיה. מלמד במחלקה לארכיטקטורה בבצלאל, אקדמיה לאומנות ועיצוב ירושלים בקורסים חשיבה חומרית, פרטים כמגדירי קונספט. בעבר הרצה במחלקה לאדריכלות המרכז האקדמי ויצו חיפה. מוצא בהוראה חשיבות וערך.

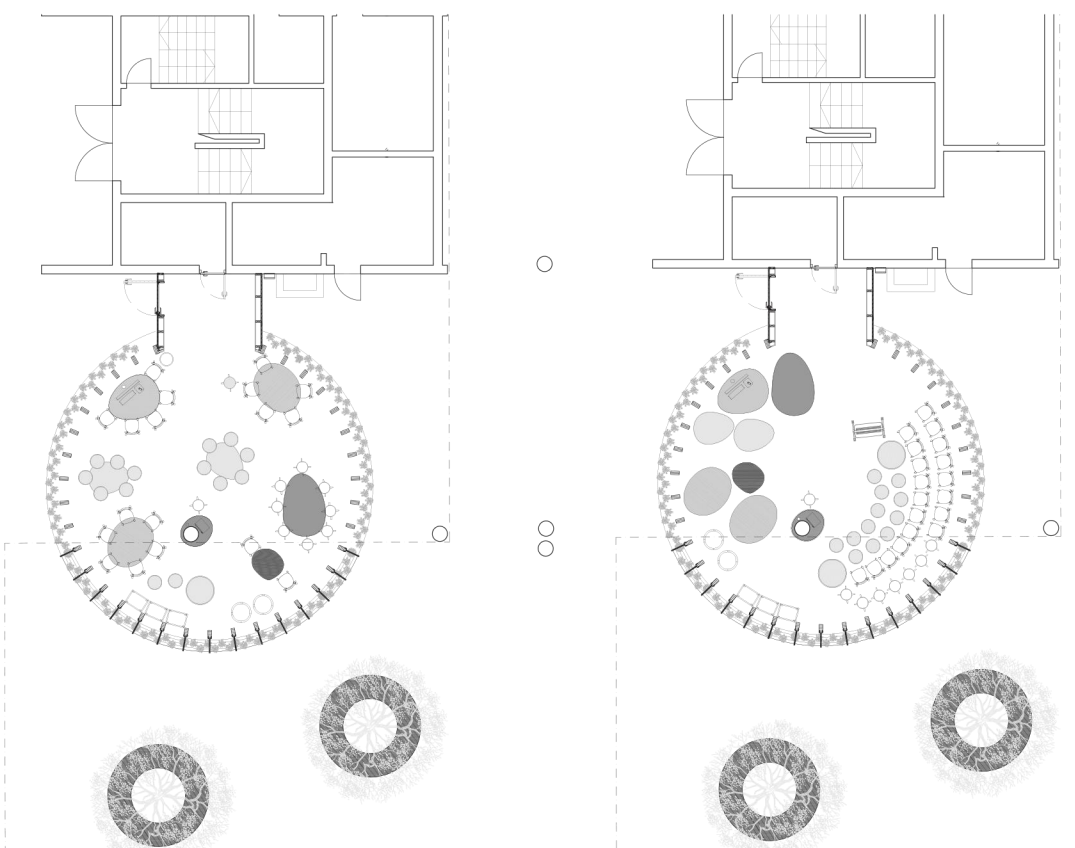
אל מלאכת התכנון אנו ניגשים מתוך ראיית מציאות רחבה. יכולת להציע אסטרטגיית פעולה כוללת ופתרונות חדשניים מתוך הקשבה, מחקר, ודיאלוג. אנשי מעשה, מחוברים לטטח, למציאות ולתקציב. אוהבים אדריכלות. מייחסים הרבה יותר מידי חשיבות לדומם וחלל. גאים בעבודתנו.



חתך עקרוני 1:10



חזית מזרחית 1:50



תכנית - שני מצבי העמדת ריהוט