

תומר ההרי אני הררי בליצקי

רמב"ם 3, תל-אביב
פרויקטים בנויים



קורות חיים

תומר הררי יליד 1982. בוגר תואר ראשון באדריכלות מבצלאל – אקדמיה לאומנות ועיצוב משנת 2010.
2014 אדריכל עצמאי בעל משרד אני ותומר אדריכלים.
2012-2014 אדריכל במשרד אלון בן נון אדריכלים.
2011-2012 אדריכל במשרד קימל אשכולות אדריכלים.
2009-2011 אדריכל במשרד סקורקא אדריכלים.

אנה הררי בליצקי ילידת 1982. בוגרת תואר ראשון באדריכלות מבצלאל – אקדמיה לאומנות ועיצוב משנת 2010.
2017 אדריכל עצמאית באני ותומר אדריכלים.
2010-2017 אדריכלית במשרד החדר אדריכלים.

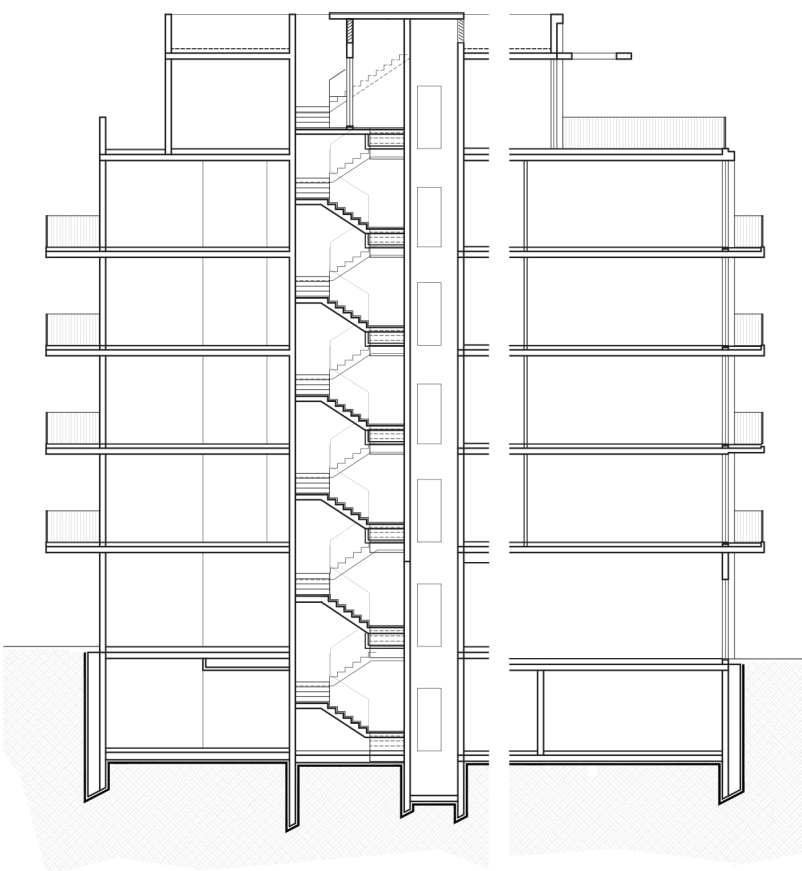
על הפרויקט

רמב"ם 3 תל אביב, שטח בנוי כ 830 מ"ר מעל הקרקע, שטח מגרש 284 מ"ר, סטטוס בנוי 2020.

הבניין ברחוב רמב"ם 3 היה אתגר תכנוני מורכב, שלושה גורמים הכתיבו את צורתו הייחודית:
- נתונים פיזיים קיצוניים: מגרש צר, ארוך, אי רגולרי ובעל קיר משותף דרשו פתרון תכנוני מדויק ופונקציונאלי, שתי דירות בקצוות

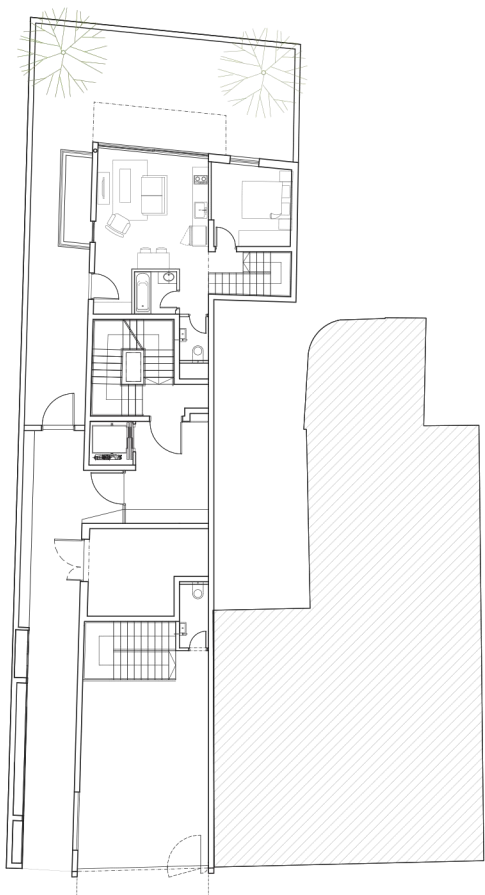
וגרעין תנועה מתומצת במרכז ללא שטחים מבוזבזים.
- תב"ע נפחית שאינה מאפשרת משחק בנפחים.
- מיקום עירוני מיוחד, בין שוק הכרמל למדרחוב נחלת בנימין, חייב התערבות ססגונית חיה ומשתנה בחזית, אך עם זאת גם מדויקת ורציונאלית כיאה לבניין הנבנה בעיר של הסגנון הבין לאומי.

תוך התייחסות לערכי הסגנון שכל כך מאופיין את העיר הזאת, אלמנטים שהיו קפואים וכבדים, חוזרים בבניין החדש בצורה עכשווית קלילה ודינאמית: קליפה לבנה בובהקת חובקת מרפסות בטון שחודרות חשופות לפנים הבניין, דרך חלונות רצפה תקרה. התריסים, שואבים את צורתם מהמשרביות המוכרות בפרשנות חדשה. כל תריס מורכב משתי שכבות שונות היוצרות יחדיו דפוס חדש ומשתנה מכל נקודת מבט ושעה ביום, וכדי להעצים את החוויה ולהגיב לסביבה הפיזית נצבעו הלוחות בגוונים של חול ים ושמים. כך, בזהירות, הרבה מחשבה וניצול מירבי של נתוני הפתיחה ביקשנו לספר סיפור ישראלי כנה ועכשווי.

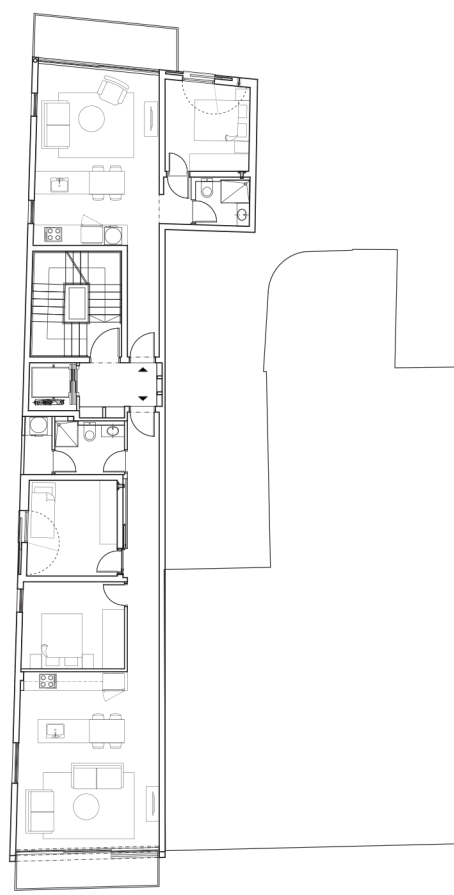


חתך

אני ותומר אדריכלים
www.avt-arch.com
Tomer@avt-arch.com
054-4403848 / 052-2329814 / 03-7988437



טומח קרקע



קומה טיפוסית 1-4



חזית לרחוב רמב"ם