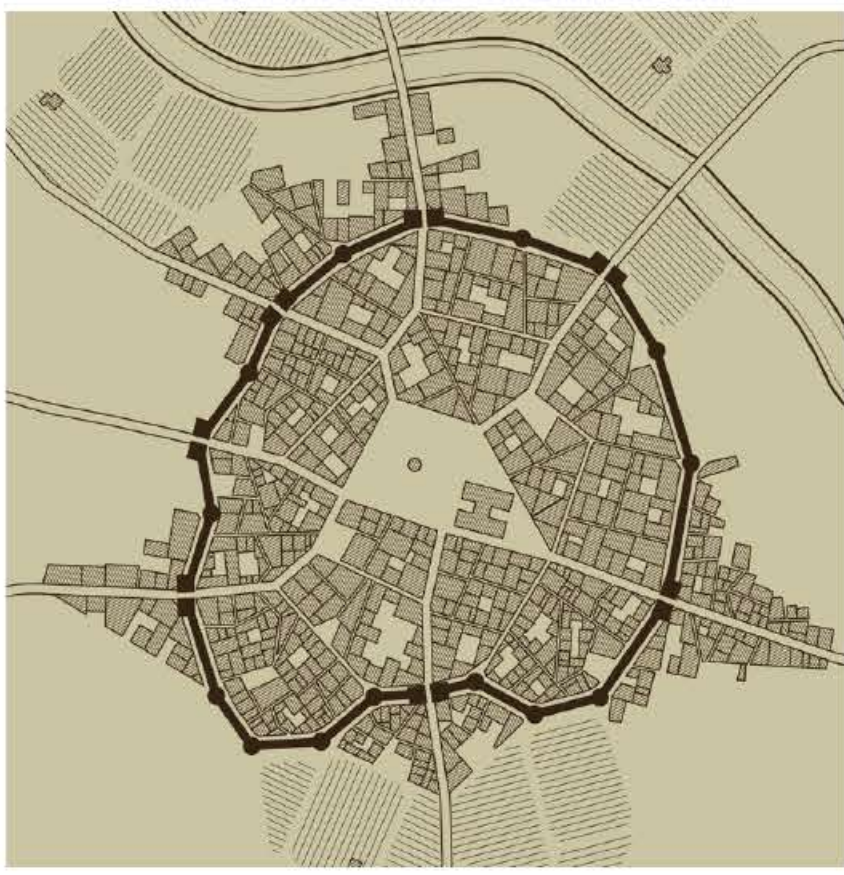
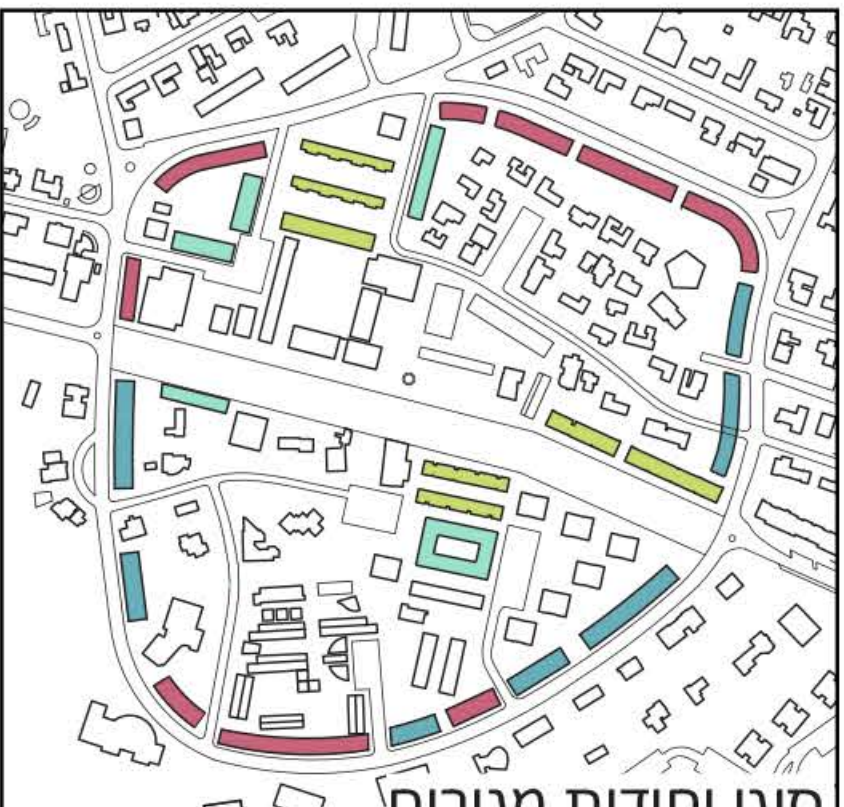


לב ירוחם



עיר טבעת



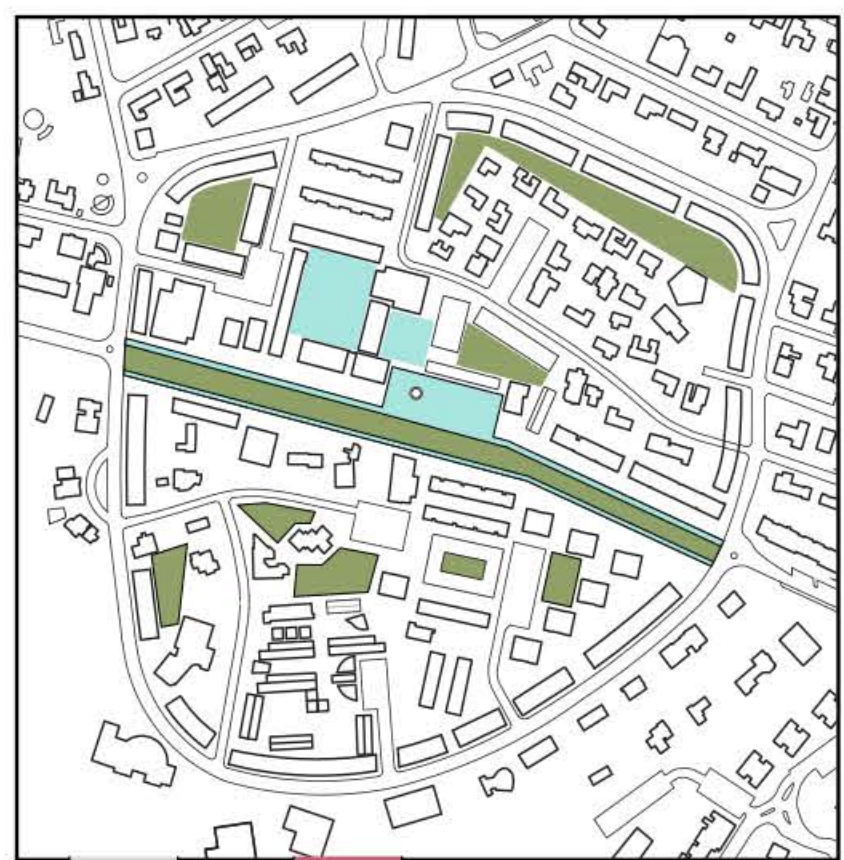
סוגי יחידות מגורים

טבעת פיניו בינוי מילוי מרקם עיבוי



דרכים

טבעת גישה חנייה



פארקים וכיכרות

פארק כיכר



הצרכת קרקעות

פארק דרך ומגורים

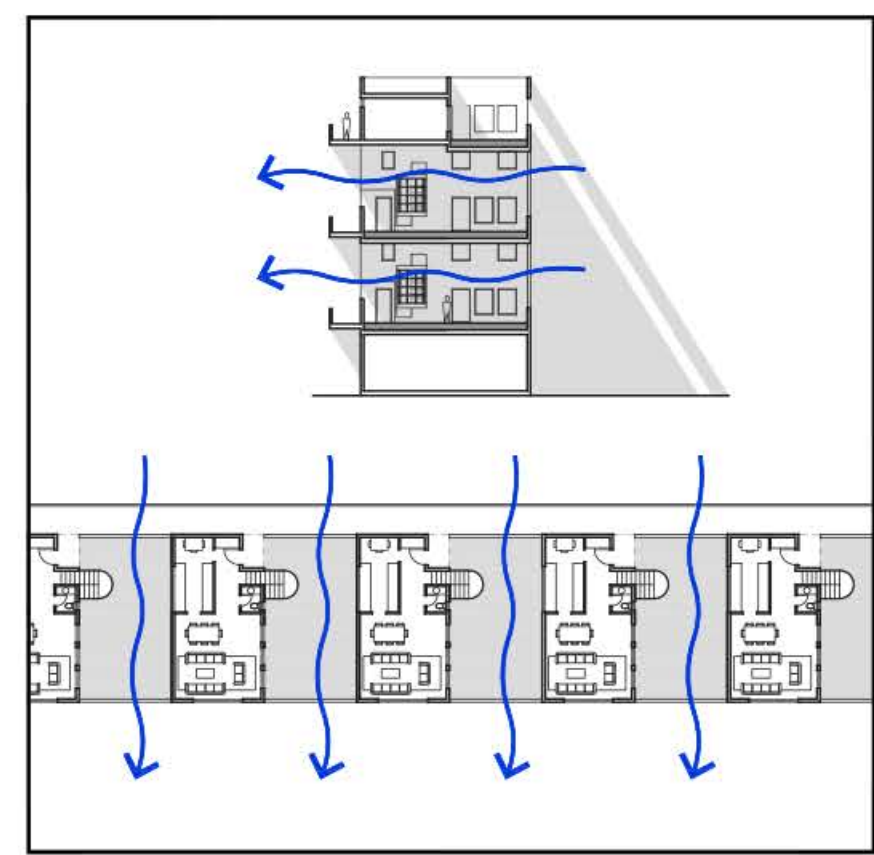


תכנית לב ירוחם 1:1000



מיקרו אקלים עירוני

מגורי טבעת



יצירת מיקרו אקלים בעזרת המבנה

לב ירוחם עקרונות תכנון

מיקוד מאמצי הפיתוח העירוני בליבו המקורי של העיר יצירת מוקד מרכזי ותוסס המכיל את מלוא השירותים הציבוריים והמסחריים יצירת מוקד פנאי ועניין בין האגם והמכתש - נווה מדבר מלא בצמחיה ומים בניית מרקם מעורב שימושים של מגורים, מסחר, תרבות, חינוך ומרכזי יזמות חיצוק והרחבת מתחם המועצה כ"לב של הלב" חיצוק ההזדמנויות לחינוך טכנולוגי וריכוז המאמץ במרכז העיר

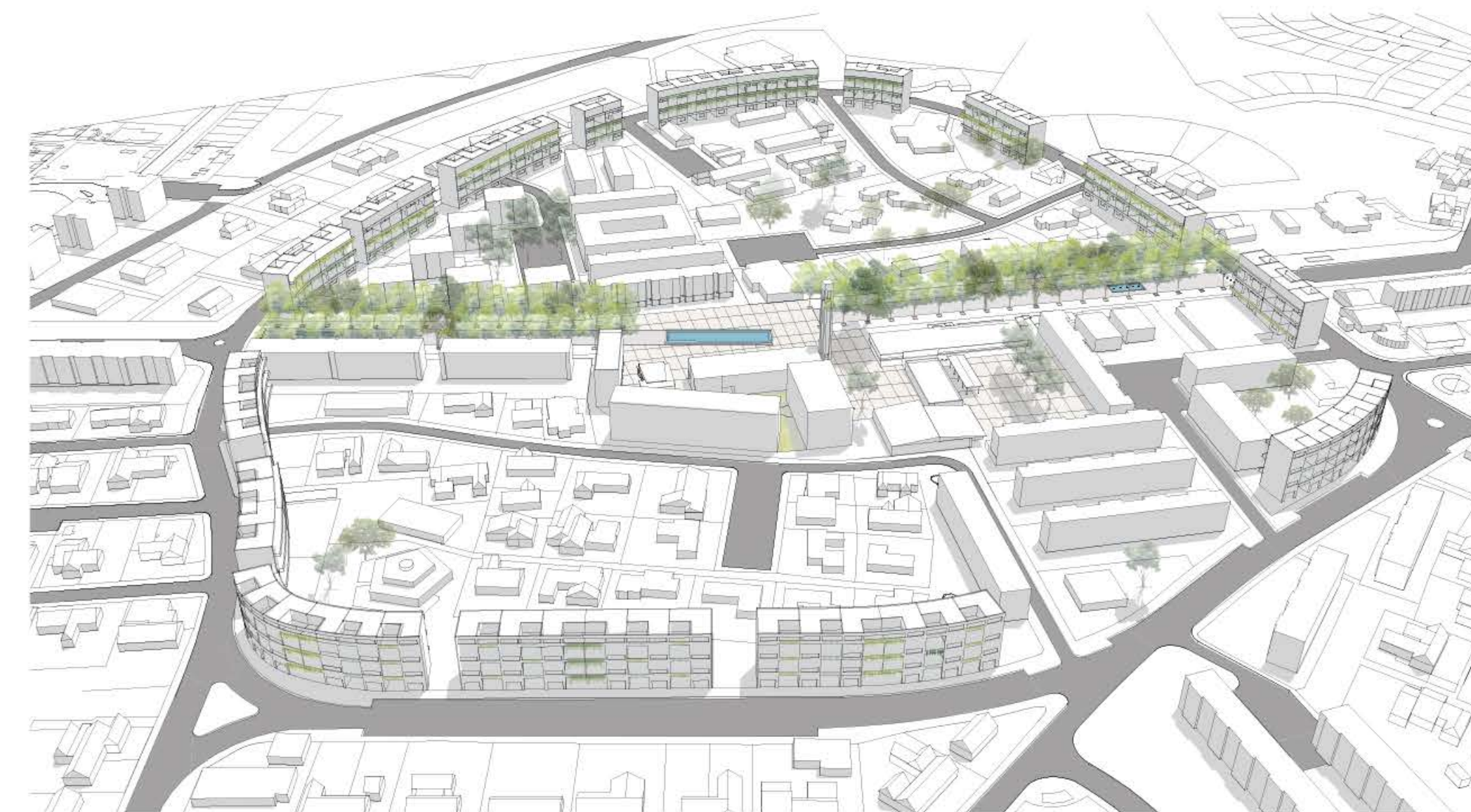
- פארגרמת מגורים: מגורי טבעת על קרקע ריקה 200 יחידות
- מגורי טבעת בפינוי בינוי 180 יחידות
- מגורי מילוי מרקמי 120 יחידות
- עיבוי שיכונים קיימים 110 יחידות



מבט אל לב העיר מכיוון דרום-מזרח



השדרה המרכזית מכיוון מערב



מבט אל לב העיר מכיוון צפון



הכיכר המרכזית ובית העם