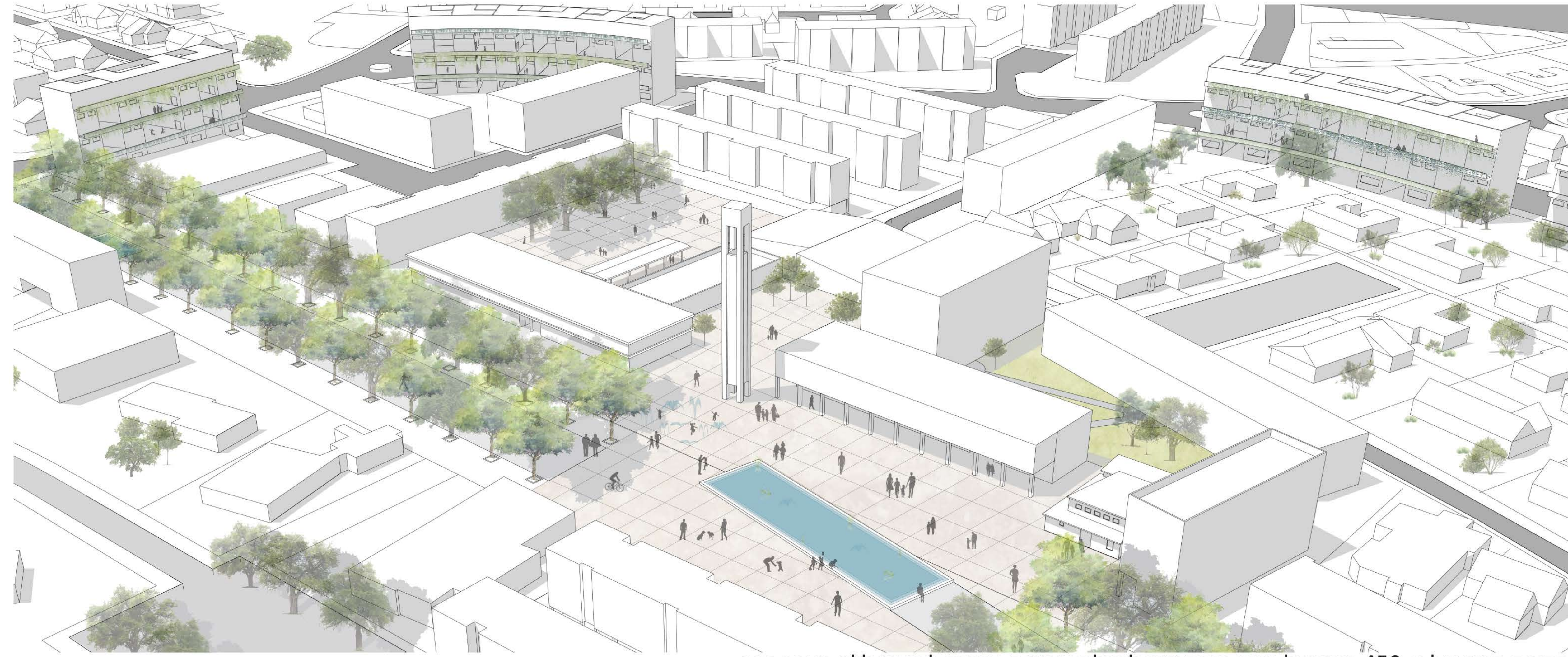
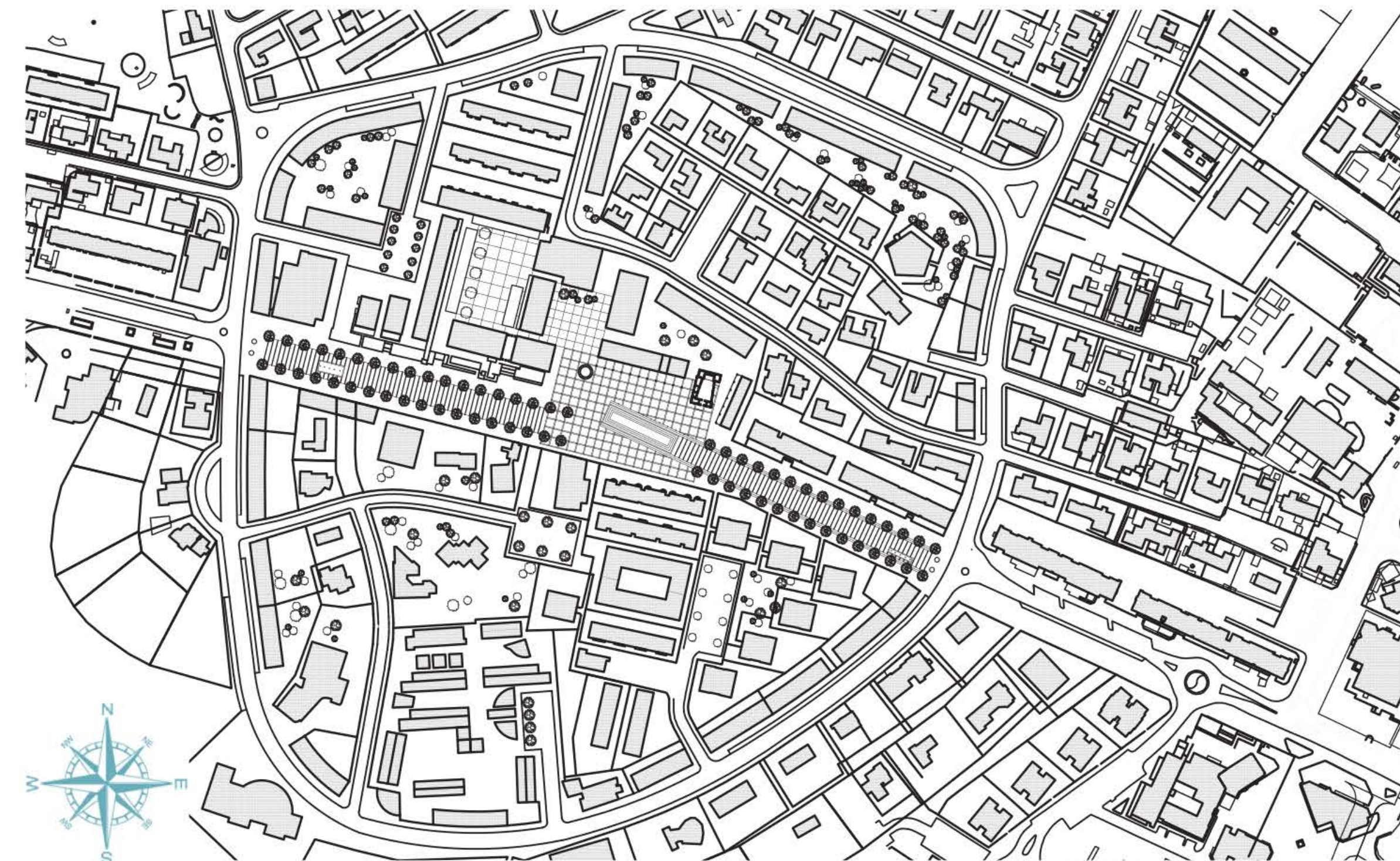




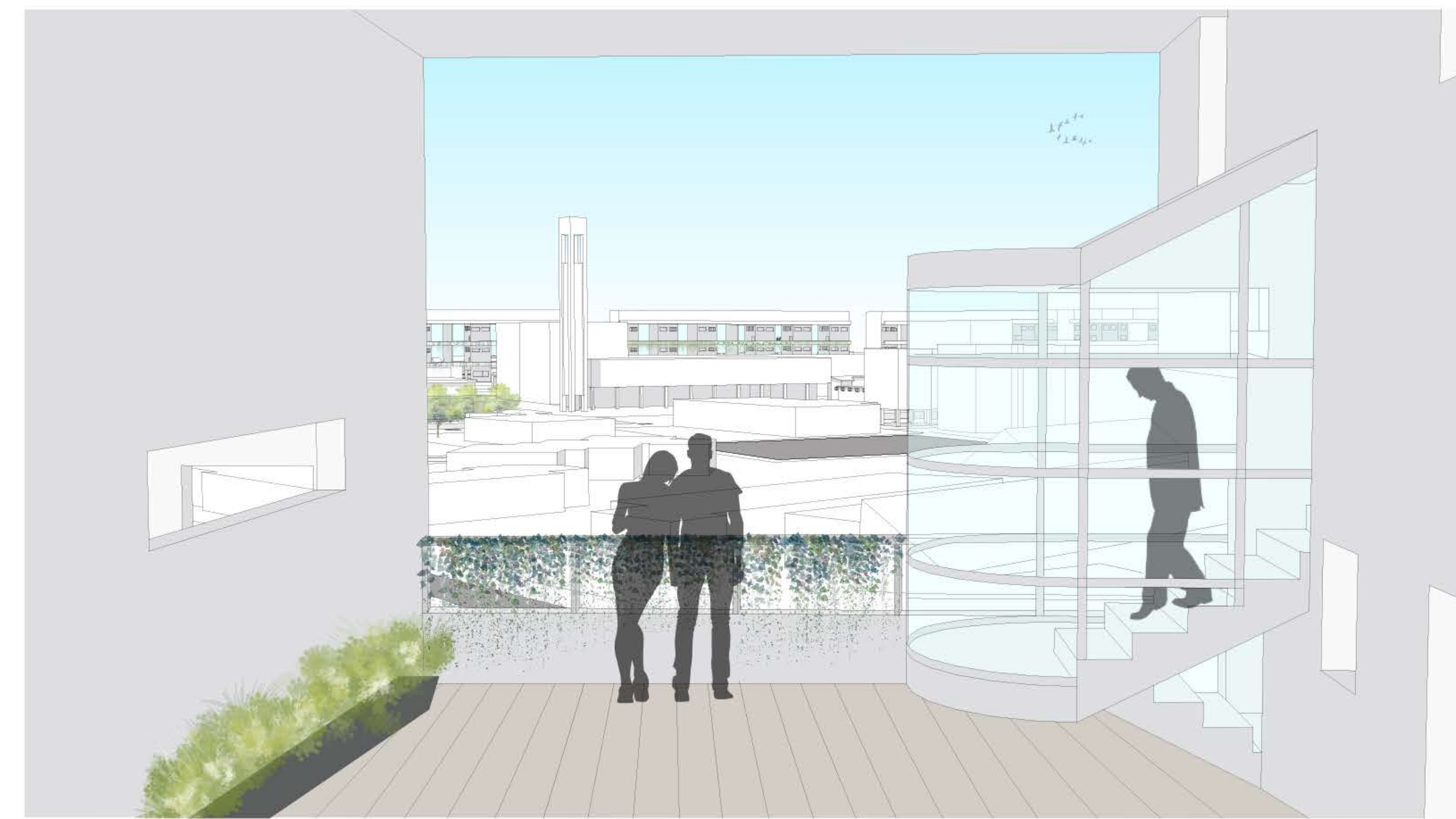
כניסה לשדרה מכיוון מערב הרחבה וחיזוק המגורים הקיימים בלב העיר ובקרבת הפארק הליניארי ליצירת ציר עירוני



הפיכת קטע של כ- 450 מטר של רחוב בורנשטיין לטיילת עירונית ופארק ליניארי ללא מעבר רכב



תוכנית המתחם 1:2500 כביש טבעתי חד סטרי סביב 160 דונם במרכז העיר



מבט אל לב העיר מחצר יחידת המגורים

מגורים ותעסוקה מדברי בצידו הפנימי של הכביש הטבעתי קנה מידה 1:200

התכנית תמשוך אנשים חדשים ללב העיר עם מגוון מגורים באיכות גבוהה. מודל "בית הבריזה" מיועד לתת חלופה עירונית לפיתוח הפרברי סביב ירוחם. היחידה הטיפוסית היא בית דו-קומתי עם פטיו רחב הפתוח לשני צדדים. "חלונות" אלו ממתנים את האור המדברי בתוך הבתים, ויוצרים מרקם של חללים טבעיים משפחתיים שיחד עוטפים את לב העיר בירוק.